

NOVEMBER



PRINT & WEB



November 2025

Index

Corporate - Collaboration with Studioutte	H.O.M.E.	Printed	01/11/25	Austria
Corporate - Collaboration with Studioutte	H.O.M.E.	Printed	01/11/25	Germany
Product - CALANDO	Design Marbella	Printed	01/11/25	Spain
Product - CALANDO	Equipamiento Hostelero	Printed	01/11/25	Spain
Project - Via Giovanni da Milano	Ticino Management Donna	Printed	01/11/25	Svizzera
Event - Decorax 2025	Interior Designer	Printed	01/11/25	UK
Product - The Essence of Rhythm	Show House	Printed	01/11/25	UK
Product - The Essence of Rhythm	Interiors Monthly	Printed	01/11/25	UK
Product - CALANDO	Kitchenware News	Printed	01/11/25	USA
Product - CANELÉ XL	Archiportale	Web	04/11/25	Italy
Product - CANELÉ XL	Archiproducts	Web	04/11/25	Italy
Product - CANELÉ XL	Archiproducts	Web	04/11/25	UK
Product - BOHEMIA	The Kitchen Think	Web	05/11/25	UK
Product - CANELÉ XL	Furnishing Surfaces	Web	10/11/25	Italy
Product - Curtains Profiles	Interempresas	Web	27/11/25	Spain

H.O.M.E.

Das Designmagazin für modernes Leben

Date: 01/11/25

COVER

3,50 €



WHERE DESIGN BECOMES

November
2025

H.O.M.E.

Filmreif wohnen
Set-Design für das
eigene Zuhause

Schlafen-Spezial
Betten in Bestform

Einhörner
Warum wir das Fabeltier
im Alltag brauchen

SPANNUNG & ENTSPANNUNG

Hannes Peer Der Mailänder Gestalter über narrative Räume

Stil
Instagram

REDAKTION
Rene Schopf

H.O.M.E.

Designers'
INSTAGRAM

Studioutte

Patrizio Gola und Guglielmo Giagnotti bilden das Architektur- und Design-Duo Studioutte. Das ästhetische Credo der Mailänder: Reduktion, Harmonie und kompromisslose Geometrie – immer mit einem Blick auf die italienische Herkunft



[Instagram.com/studioutte/](https://www.instagram.com/studioutte/)



01 In seinem Mailänder Studio präsentierte das Duo sein monochromes, monolithisches Möbelsystem Afolio. 02 + 04 Ein kleiner Auszug aus dem Schaffen von Patrizio Gola und Guglielmo Giagnotti. 03 Mit schwarzen Metallelementen an den Wänden kontrastierender Treppenaufgang aus hellem Sandstein für ein noch nicht fertiggestelltes Projekt eines Privatkunden in den Alpen. 05 Die Lobby eines Mailänder Hotels – ein für NOEL & MARQUET entwickeltes Projekt. 06 Ein Boutique-Hotel auf dem Monte di Portofino wurde in einem sehr minimalistischen Stil neu gestaltet. Dabei kamen natürliche Materialien wie Leinen, Stroh und Holz zum Einsatz.

FOTOS: Emma Lorenz, Vig Salomon, Instagram.com/studioutte

H.O.M.E.

Das Designmagazin für modernes Leben

Date: 01/11/25

COVER



WHERE DESIGN BECOMES

November
2025

H.O.M.E.

Filmreif wohnen
Set-Design für das
eigene Zuhause

Schlafen-Spezial
Betten in Bestform

Einhörner
Warum wir das Fabeltier
im Alltag brauchen

SPANNUNG & ENTSPANNUNG

Hannes Peer Der Mailänder Gestalter über narrative Räume



Stil
Instagram

REDAKTION
Rene Schopf

H.O.M.E.

Designers'
INSTAGRAM

Studioutte



Patrizio Gola und Guglielmo Giagnotti bilden das Architektur- und Design-Duo Studioutte. Das ästhetische Credo der Mailänder: Reduktion, Harmonie und kompromisslose Geometrie – immer mit einem Blick auf die italienische Herkunft



[instagram.com/studioutte/](https://www.instagram.com/studioutte/)



01



02



03



04



05



06

01 In seinem Mailänder Studio präsentierte das Duo sein monochromes, monolithisches Möbelsystem Atrio. 02 • 04 Ein kleiner Auszug aus dem Schaffen von Patrizio Gola und Guglielmo Giagnotti. 03 Mit schwarzen Metallelementen an den Wänden kontrastierender Treppenaufgang aus hellem Sandstein für ein noch nicht fertiggestelltes Projekt eines Privatkunden in den Alpen. 05 Die Lobby eines Mailänder Hotels – ein für NOËL & MARQUET entwickeltes Projekt. 06 Ein Boutique-Hotel auf dem Monte di Portofino wurde in einem sanft minimalistischen Stil neu gestaltet. Dabei kamen natürliche Materialien wie Leinen, Stroh und Holz zum Einsatz.

FOTOS: Roman Leprade, Vito Salomone
<https://www.instagram.com/studioutte/>

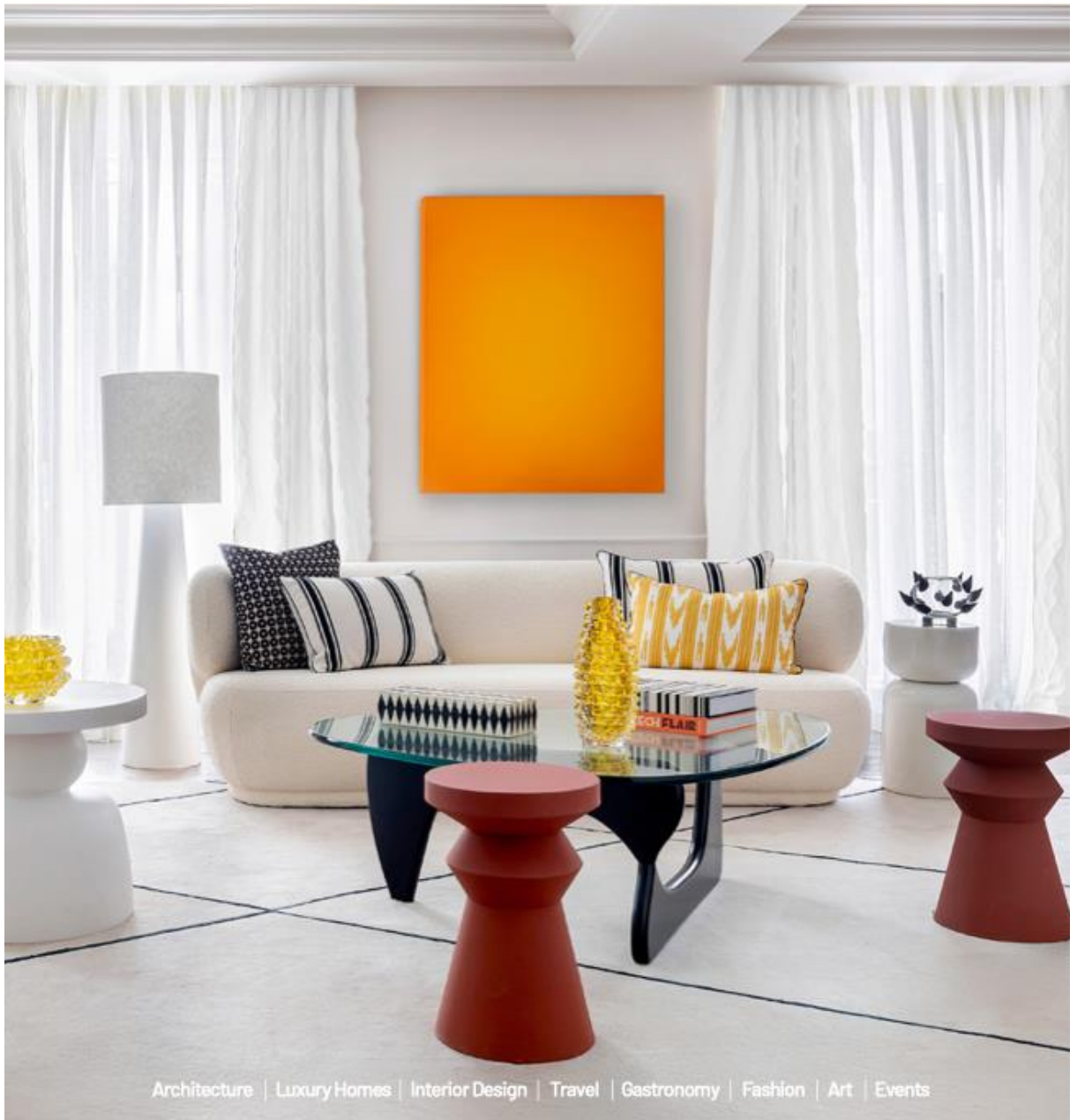
Design Marbella®

Date: 01/11/25

COVER

Design Marbella®

LUXURY LIFESTYLE MAGAZINE



Architecture | Luxury Homes | Interior Design | Travel | Gastronomy | Fashion | Art | Events

News Design

DESIGN

NOËL & MARQUET PRESENTS CALANDO

The new wall panel from the collection "The Essence of Rhythm"



© NOËL & MARQUET

Inspired by the raw beauty of nature and the fluidity of musical composition, NOËL & MARQUET introduces The Essence of Rhythm, a stunning new collection of 3D wall panels. Exploring sequential patterns, organic textures, and shapes inspired by domestic landscapes, this unique line reflects the brand's deep connection to its Belgian heritage.

www.studioapostoli.com



Equipamiento hostelero

www.equipamientohostelero.com



Nº 270 · 8 €



Tendencias Accesorios de baños · **Dossier** Food & Beverage
Inmótica · Fitness · Green contract materials

PROYECTO A FONDO HOTEL GAIO 7

PAVIMENTOS Y REVESTIMIENTOS



Influencia japonesa

Miyako, la nueva colección de Keraben, nace como una opción excelente para crear diseños únicos en el baño. Sutil y evocadora, es una oda a lo sofisticado. Esta serie, que se presenta en formato 30x90 cm, captura la pureza del diseño japonés con acabados satinados que recuerdan el tacto delicado de las sedas con destellos de luz. Miyako expresa lujo sereno y una sensibilidad cultivada.

Habilidad artesanal

Marvel T es la nueva colección con efecto travertino de Atlas Concorde, su segunda colaboración con el estudio de diseño HBA tras Marvel Travertine. A través de sus características estructuras decorativas en 3D, la colección rinde homenaje a la habilidad artesanal de los maestros canteranos del Renacimiento italiano, que con martillos y cincelos modelaban hábilmente las piedras creando elegantes arcos, columnas y formas curvas. Gracias a la colaboración de HBA, gran conocedor del travertino, Atlas Concorde introduce superficies tridimensionales y texturas táctiles de gran impacto, que acentúa el carácter natural del travertino.



De vaqueros reciclados

Selection by Andemen presenta la moqueta Eco Resonance en España, una solución que une estética minimalista, absorción acústica y circularidad certificada en un mismo producto. Fabricado con 95 % fibra de vaqueros reciclados y poliéster, esta moqueta modular ofrece un comportamiento acústico superior en espacios contract, reduciendo drásticamente el ruido de tránsito y la reverberación.



Patrón rítmico

Calando es el nuevo panel de pared 3D de la colección The Essence of Rhythm de Noël & Marquet. En el ámbito musical, Calando se refiere a la disminución simultánea y gradual del tiempo y del volumen de una composición. El motivo orgánico del panel de pared revela un patrón rítmico secuencial de intensidad variable, que otorga al elemento de diseño una sensación de repetición y regularidad. Las suaves ondulaciones también evocan las ondas que se forman en la superficie del agua o en una tela acariciada por una brisa ligera.

N. 103 INVERNO 2025

Fr. 12 / Euro 12 © Marina Pinna

N. 103 - Inverno 2025

TICINO MANAGEMENT DONNA



Ticino Management
Donna

ATMOSFERE
La magia dell'inverno

CASA | **ARREDI**

PICCOLI SPAZI

Soluzioni ad hoc



A CURA DI RICCARDO ZAGO
 FOTO DAVIDE ARENA



LA ZONA LIVING
 CON PANNELLO DORIQUE
 DI NOËL & MARQUET,
 ILLUMINAZIONE
 FLOS, CALORIFERO
 CALEIDO, DIVANO
 FAMILY BEDDING E
 PAVIMENTO IN PARQUET
 LISTONE GIORDANO,
 TAVOLO E SEDIE KAVE
 HOME, MOBILE TV DEL
 BRAND CINQUANTAS
 (GRUPPO BATTISTELLA).
 OVVIAMENTE,
 LO SPECCHIO CHE
 CHIUDE IL PANNELLO
 DELL'ARMADIATURA A
 SCOMPARSA È SEMPRE
 UN TOCCASANA PER
 DARE UN'IMPRESSIONE
 DI AVERE PIÙ SPAZIO NEI
 LOCALI MOLTO PICCOLI

Un bilocale di soli 43 metri quadrati, arredato come “campione” di un grande progetto di riqualificazione a Milano. Non solo una vantaggiosa formula d’investimento, ma anche spunti “salvaspazio” utili in qualsiasi casa

Prima di approfondire arredi e design, che certo possono fornire interessanti spunti per una piccola casa, ma anche per appartamenti più grandi, parliamo del progetto che presentiamo e delle sue peculiarità. Si tratta di uno dei primi esempi a Milano d’investimento vantaggioso attraverso un veicolo di cartolarizzazione immobiliare che consiste nell’acquisto da parte di una società (nel caso specifico Redbrick Investment Group) di un edificio cielo-terra, con l’obiettivo di eseguirne i lavori di riqualificazione completa di parti comuni e facciate e, successivamente, vendere le unità abitative ad acquirenti che, scaduti i contratti di locazione in essere, dopo la ristrutturazione vorranno affittare nuovamente l’appartamento o decideranno di tenerlo come punto d’appoggio o piccola abitazione, per un figlio o per ogni evenienza.

Ebbene, seguendo questo tipo di approccio, Redbrick Investment Group ha acquisito, in Via Giovanni da Milano - nella zona di Piazzale Susa del capoluogo meneghino, quartiere che ha visto un recente rinnovamento con il rifacimento di parchi, viabilità e l’entrata in funzione della nuovissima linea metropolitana M4 - un edificio di circa 5mila metri quadrati costruito negli anni Sessanta, sette piani fuori terra, composto da più di sessanta unità residenziali e da due spazi retail, che non verrà demolito bensì rifatto in tutte le parti comuni e le facciate, con un sensibile miglioramento delle performance energetiche dell’edificio, grazie alla collaborazione dello Studio BE.ST. di Milano.

CASA | ARREDI



↓ NEL BAGNO, COLLEZIONE MY TIME DI IDEAGROUP COLOR PORPORA, ABBINATO A TOP AQUIGEL PORPORA E SPECCHIERA LAP RETROILLUMINATA



PARTNER DI PROVATO VALORE

La scelta del partner di Redbrick Investment Group per i servizi di interior e illuminotecnica nel progetto residenziale, ancora in corso di ristrutturazione, è caduta su Contract District Group, che con il suo modello di business ha cambiato il paradigma del mercato immobiliare residenziale integrando la

filiera del design system con l'industria del real estate, offrendo così l'opportunità di un servizio integrato "Interior Design & Build" che garantisce efficientamento nei tempi della ristrutturazione, convenienza economica e gestionale, oltre che un apprezzamento della rendita e dell'asset in sé, grazie ai migliori marchi del design e alla professionalità e affidabilità di una solida struttura organizzativa. In particolare, Contract District Group si avvale della collaborazione, per la parte legata alla ristrutturazione, del partner Come Nuova, che offre un innovativo modello di ristrutturazioni residenziali in Italia teso a un servizio semplificato. Con un approccio "design & build", Contract District Group è in grado di certificare sin dal principio un costo della ristrutturazione comprensivo degli arredi fissi accompagnando il cliente nella fase della progettazione e della scelta finale dei prodotti di interior e illuminazione secondo una scalabilità di brand, costi e soluzioni praticamente infinite. Anche per questo è già possibile visitare l'appartamento bilocale campione di 43 mq ristrutturato grazie al nuovo approccio integrato "Design & Build". Per l'allestimento degli interni del bilocale "campione" sono stati scelti i seguenti brand partner: Veneta Cucine, Falmec, Idea Group, Listone Giordano, Cesana, Florim, Gessi, Restende, Clei, Noè & Marquet, Cinquantatre, Flos, Kave Home, Flaminia; mentre per lavori di ristrutturazione la scelta è caduta su Grizzetti RE Solutions.

LA MENTE DEL PROGETTO

«Questo approccio integrato "design & build" legato alla ristrutturazione, apre un nuovo scenario permettendo in tempi brevi di consegnare un appartamento arredato secondo le esigenze dell'acquirente con un'offerta verticale di brand partner tra i migliori del Made In Italy, garantiti da una struttura organizzativa affidabile, finanziariamente solida e capace di seguire il cliente in ogni passo», commenta Lorenzo Pascucci, founder e Ceo di Contract District Group, che aggiunge: «Grazie all'ampiezza di offerta di brand e marchi, stiamo progettando soluzioni di interior e luci in cui gli appartamenti abbiano un forte valore identitario nel pieno rispetto del budget dei clienti, che aiuti a renderli più attrattivi e confortevoli per il conduttore e più profittevoli per chi cerca di massimizzarne la redditività».

← PARTICOLARE DELLE ARMADIATURE A SCOMPARSA DI CINQUANTATRE

→ NEI DETTAGLI, BIGFOOT® LAURA DI PROTEKDESIGN®, IL MODULO RIPOSTIGLIO DEL SISTEMA BREVETTATO DI ARREDO A SCOMPARSA

↓ ARTICOLO DI ILLUMINAZIONE DI MARTINELLI LUCE





Design classico, stile contemporaneo



Il pannello da parete Dorique arricchisce gli interni con un gioco di luce e ombra

Ecco un approccio decorativo capace di dialogare con le esigenze del living contemporaneo, valorizzando gli ambienti con un'estetica sofisticata che unisce design, funzionalità e identità stilistica. Si tratta del pannello da parete Dorique, opera del designer belga Bertrand Lejoly, una raffinata reinterpretazione in chiave contemporanea delle colonne scanalate dell'architettura classica. Con le sue linee verticali essenziali e il suggestivo gioco di luce e ombra che ne scaturisce, Dorique trasforma la parete longitudinale dell'area giorno in modo discreto, ma deciso, sublimato dalla tonalità azzurro acciaio, una scelta cromatica che dona carattere e minimale raffinatezza agli interni. Questo elemento di design conferisce all'ambiente una forte identità visiva, combinando estetica e funzionalità, e si integra perfettamente con la filosofia di Contract District Group, che punta a valorizzare gli immobili attraverso soluzioni d'arredo di alta qualità. L'adozione di Dorique nel bilocale pilota del progetto Contract District Group testimonia la capacità dell'azienda belga Noël & Marquet, specializzata in elementi decorativi, contribuisce a dialogare con le nuove esigenze del mercato immobiliare, offrendo soluzioni che coniugano artigianalità, innovazione e stile contemporaneo, definendo nuovi standard nel settore della ristrutturazione "ready to rent" e portando design e qualità nei progetti di rigenerazione urbana.

interior designer

Date: 01/11/25

COVER

interior designer

BRITAIN'S OLDEST MAGAZINE FOR PROFESSIONAL INTERIOR DESIGNERS

£3.95 NOVEMBER 2025



CURREY
& COMPANY
Creativity since 1988

Decorex Arrives

THIS WEEK MARKS A PIVOTAL MOMENT FOR THE INTERIOR DESIGN INDUSTRY AS **DECOREX** OPENS ITS DOORS AT OLYMPIA, LONDON FROM 12-15 OCTOBER



Preview | Decorex

For over four decades, Decorex has served as the definitive gathering for discerning design professionals, and this year's edition promises to be the most compelling yet.

AN EDITED COLLECTION OF DESIGN EXCELLENCE

Decorex presents a carefully curated selection of over 280 exhibitors, featuring design's most coveted brands alongside boundary-pushing emerging talent. This edited collection ensures visitors encounter the full spectrum of interior design innovation, from award-winning contemporary pieces to intricate traditional craftsmanship. The exclusivity of this curation means many exhibitors reserve their most significant product launches specifically for Decorex, offering attendees first access to debuts available nowhere else.

PROFESSIONAL DEVELOPMENT THROUGH DESIGN TALKS

This Design Talks programme features an comprehensive series of sessions, where over 500 industry luminaries share expertise across sessions designed specifically for discerning professionals. These presentations offer valuable opportunities to elevate your expertise, providing insights that transform design concepts into reality. The knowledge gained from these sessions represents a direct investment in professional advancement, ensuring attendees leave with enhanced capabilities to serve their clients.

SOPHISTICATED NETWORKING

Decorex's VIP Lounge designed by Adeko & Co and The Bar by Lucy Mayers for Sibyl Colefax & John Fowler, create refined spaces designed for meaningful professional connections. These sophisticated environments facilitate conversations that transform into valuable business opportunities, allowing attendees to expand their professional networks within the established community that has shaped luxury interior design for over forty years.

EXCLUSIVE ACCESS TO INDUSTRY INNOVATION

The timing of this week's event is particularly significant, as many exhibitors coordinate their annual product launches with Decorex. This means attendees gain exclusive access to the latest innovations before they become widely available, providing a competitive advantage in serving clients with cutting-edge design solutions.

A LEGACY OF PROFESSIONAL EXCELLENCE

Decorex represents more than an exhibition, it embodies the established standard for professional advancement in interior design. The event's four-decade history has created an unparalleled platform where valuable business relationships are forged, and industry trends are established.

For design professionals seeking to discover, connect, and elevate their practice, this week presents an unmissable opportunity. The combination of exclusive product access, professional development through Design Talks, sophisticated networking environments, and the chance to witness live craftsmanship creates an experience designed specifically for those who demand the exceptional.

Decorex begins this Sunday at Olympia, London, maintaining its position as the cornerstone event where the interior design industry's future is shaped.

www.decorex.com | IG: @decorex_international

Decorex Exhibitors



LUXURY TABLE LAMPS FROM QUINTESSE

Quintesse, a premium brand within the Elstead Lighting Group, have partnered with Curry & Company from Atlanta to offer a selection of 80 lighting products that have been specified for the 220-240V markets. After the successful launch of this collection at EuroLuce, these unique designed products are now in stock.

Featured is four of the beautiful table lamps from the Curry & Company portable collection. Lilou table lamps have a lovely vase-like profile and they are available in blue, red, green and white. Made of porcelain, the surface has a luster to it for which this time-honored material is known. The depth of colour is luscious even though it's cool. This is complemented by the metal hardware and base in an antique brass finish. A light element to the composition is the eggshell shantung drum shade, which is fastened in place with an antique brass finial. The Lilou table lamps are one of our most popular designs by Tom Caldwell.

To see and feel the quality of Curry's portables and fixtures, visit Quintesse at Decorex on **Stand A16** or see these products and much more on the Quintesse website

www.quintesse.com

CRAFTING SCULPTURAL ELEGANCE

NOËL & MARQUET has introduced The Essence of Rhythm, a striking new collection of 3D wall panels that blends organic beauty with architectural precision. Designed by Belgian talent Bertrand Lejoy known for his collaborations with Matteo Thun and Vincent Van Duysen. His thoughtful approach ensures each panel is not just decorative but deeply connected to its architectural surroundings and the new range draws inspiration from nature's textures and musical rhythm to elevate interiors with sculptural elegance.

The collection features three unique and creative designs: ALLEGRETTO, with bold asymmetry and mineral depth; CALANDO, evoking the soft flow of fabric; and BOHEMIA, rich in ethnic-inspired warmth. Each panel offers flexible versions and cutting guides, ideal for curved surfaces and bespoke applications.

Crafted in Belgium, these panels are more than decorative—they're architectural statements. Perfect for walls, ceilings, and furniture, The Essence of Rhythm invites designers to compose spaces with movement, texture, and timeless sophistication.

Visit Noel & Marquet at Decorex on stand H32.
www.noel-marquet.co.uk



THE ART OF BESPOKE

Mejac has been honing its unique expertise for more than 30 years as a creator of quality electrical fittings crafted to fit perfectly into every interior. For the French brand, which epitomises elegance and quality, this bespoke approach is central to its creative strategy.

Mejac provides a personalised approach, meeting the needs of architects, interior designers and home owners by offering a choice of materials, finishes, engravings and dimensions and the option of creating exclusive models. With its workshops expertly handling all stages of the production process, the brand tailors its creations to the smallest details of each project, from contemporary residences to historical palaces.

Behind every tailor-made creation lies a combination of artisanal skill and precision engineering. Mejac's professionals apply the highest standards as they transform brass and other quality materials, while the R&D teams develop innovative solutions to integrate modern features such as home automation, LEDs and specific controls.

Visit Mejac at Decorex on stand G31.
www.mejac.com | IG: @maisonmejac

showhouse

Date: 01/11/25
COVER

showhouse.co.uk
showhouse

WHERE THE HOUSEBUILDING COMMUNITY MEETS

NOVEMBER 2025



GOOD CONNECTIONS

Utilities Special

MONEY TALKS

Funding Solutions

WHAT HOUSE? AWARDS

Meet the Sponsors

usg

Unsworth Sugden Group

The new homes **marketing & communications specialists**

creative. public relations. social. digital. media. signs.

unsworthsugden.co.uk 0116 247 1777



THE SLAT PACK

Naturepanel has extended its portfolio following the launch of its Wood Slat collection. Building on the success of its hugely popular Bleached Cueso Oak, Brown Cueso Oak and Wainia Walnut slat wall panels, Naturepanel has launched new decors – Grained Alpine White, Grained Angora Grey, Grained Stone Green and Beige Grey Lorenzo Oak into the Wood Slat range. The new collection of long, narrow wooden planks has been carefully curated to enhance modern and maximal interiors while breathing new life into the ever-popular Japandi trend, where natural materials and a neutral colour palette take centre stage. The four woodgrain Wood Slat decors exude natural warmth and rustic charm. Utilising the latest technology, each woodgrain panel is etched with a 6.4mm graphite grey shadow line, which provides the depth of traditional wood panelling without the maintenance, while the coloured panels feature a colour-matched shadow line. Naturepanel is endlessly versatile and can be fitted vertically or horizontally within all rooms of the home, with panels easy to install thanks to Naturepanel's Hydrolock tongue and groove system, which creates a smooth and seamless waterproof finish. All panels within the Wood Slat collection are available in standard 540mm x 2400mm formats as well as the new, larger 598 x 2300mm size, and come with Naturepanel's 30-year warranty.



RHYTHM SECTION

Noël & Marqan has launched The Essence of Rhythm, a new collection of 3D wall panels inspired by organic textures, rhythmic patterns, and timeless architectural forms. Whether you're refreshing a living room, adding flair to a hallway, or reimaging furniture and ceilings, these panels offer endless creative possibilities. ALLEGRETTO offers a bold, asymmetrical design with mineral-inspired textures that add movement and depth to any room. CALANDO is soft and graceful, mimicking the gentle flow of fabric in the breeze and perfect for creating serene, calming interiors. BOHEMIA, with its ethnic-inspired, organic shapes, brings warmth and character to contemporary spaces. Both ALLEGRETTO and CALANDO feature built-in cutting guides and flexible versions, making them ideal for curved surfaces and custom configurations. Joining the collection is CANELE NL, which brings a modern twist to the classic linear motif. Inspired by Scandinavian architecture, it makes a bold statement on walls, counters and pillars and is perfect for curved surfaces too.



HOT WATER WONDER

Woodwall has launched its new Integrated Heat Pump (IHP) Hot Water Cylinder - a cost-effective hot water solution designed to deliver energy- and space-saving benefits for new-build homes. The new IHP cylinders are quiet, efficient, and easy to control via the integrated controller or the Woodwall app. When combined with Woodwall's AI-powered home energy management system, hot water can be intelligently scheduled to take advantage of free solar generation and low-cost off-peak energy, maximising efficiency and the home's stored battery capacity.

Unlike traditional cylinders, the Woodwall IHP Cylinder eliminates the need for an external heat pump, making it particularly well-suited to apartments, townhouses, and other space-conscious developments. Developers benefit from improved Standard Assessment Procedure (SAP) scores, reduced compliance costs, and increased profitability across a wide range of build types. Available in a range of sizes from 120L to 300L, the IHP Cylinder offers flexibility for all housing projects. The unit's front-facing connections and easily accessible vent ports ensure contractors enjoy a faster, simplified installation, reducing labour time, snagging issues, and overall project costs. With low-GWP refrigerant, no combustion, and zero risk of carbon monoxide, the IHP Cylinder is future-proofed and fully aligned with the UK's net-zero housing ambitions.



A WASH WITH COLOUR



The GROHE Colours Collection delivers a carefully curated palette of timeless colours and finishes, enabling professionals to bring their vision to life. From taps and showers to bidets, toilets, and washbasins, every element is crafted for beauty, harmony, and durability - making it easy to create cohesive spaces from start to finish. The GROHE Colours Collection offers five distinctive material finishes, most available in brushed, polished or satin variants: GROHE Cool - timeless golden elegance that pairs beautifully with dark wood and white elements; GROHE Stone - natural - rich copper warmth, perfect for contemporary or traditional interiors; GROHE Sapphire - a dark, matte alternative to chrome for understated sophistication; and GROHE Hard Graphite - striking contrast for bold, industrial contrast in architectural spaces. For a luxurious statement, bold and beautiful GROHE Phantom Black offers striking contrast while retaining effortlessly versatile, perfect for balancing vibrant tones or anchoring minimalist spaces with sophistication.

INTERIORS MONTHLY

Date: 01/11/25
COVER

FURNITURE • CARPET • RUGS • BEDS • LVT • UPHOLSTERY • VINYL • ACCESSORIES

INTERIORS MONTHLY

FIRST FOR FLOORING, FURNITURE AND ACCESSORIES

NOVEMBER 2025



Retail

Double measure

Supplement

Beds and bedroom

Primo Naturals

by

CORMAR

CARPET CO



portal.cormarcarpets.co.uk | www.cormarcarpets.co.uk

REVIEW



The Essence of Rhythm is Noël & Marquet's latest wall panel collection



Loomah debuted the made-to order Avalon by Loomah brand at the show, including Whitby from the Ethereal collection

Bags of style

Decorex saw a focus on bespoke options, quick manufacturing and luxurious looks. Visit: www.decorex.com



Burbeck At Home decided it had had enough of limited selection, inconsistent customer service and disappointing quality control, so launched its own furniture collection



Beyond Complements is Ian Sanderson's third series of small-to-medium scale printed designs, with larger motifs and new colour combinations including Olmo



Lithos Design's Pietre Chiaroscuro backlit walls turn marble into a surface that vibrates with light and emotion. Overlapping stone layers see the top opaque layer removed to outline the pattern and allow light to filter through the opalescent layer beneath. The incisions, designed in different thicknesses and widths, add three-dimensionality to the wall. There are two designs, Tweed and Strips (pictured), and four stone combinations.



Veneto is Iliv's latest plain boucle drapery collection, evoking a sense of softness and fluidity with its use of organically inspired textures. It is available in 19 colourways.



FEATURED PRODUCT
Cook Pro
 SEE PAGE 20



FEATURED PRODUCT
SharkNinja
 SEE PAGE 21



FEATURED PRODUCT
Franmara
 SEE PAGE 21

www.kitchenwarenews.com

Kitchenware News

& Housewares Review

Vol. 31 • Issue 6
 November 2025 • \$7.00

Bosch Heralds 500 Series Dishwashers Full of Perks, Without Big Price Tags

BY A.J. FLICK

In the time it takes to read this sentence, someone somewhere in the world will have bought a Bosch dishwasher – underscoring the Germany-based manufacturer’s status as the top dishwasher brand worldwide.

To sweeten the deal, Bosch has launched its technologically evolved 500 dishwasher series with features that promises to make the dirtiest of dishes cleaner and dryer than before.

Cont. on page 18

Advertiser Index 22



Thermomix TM7 Takes Cooking to Next Level
 SEE PAGE 3



Table Module of Hidden Furniture System
 SEE PAGE 8



Formula 1 Children's Home Furnishings
 SEE PAGE 10



essence of rhythm

Calando transforms surroundings.

Inspired by the raw beauty of nature and the fluidity of musical composition, Noël & Marquet introduces The Essence of Rhythm, a stunning collection of 3D wall panels. Exploring sequential patterns, organic textures, and shapes inspired by domestic landscapes, this unique line reflects the brand's deep connection to its Belgian heritage.

In music, Calando refers to the simultaneous and gradual decrease of tempo and volume within a composition. The organic motif of the wall panel reveals a rhythmic sequential pattern of varying intensity, giving the design element a sense of repetition and regularity.

The gentle undulations also evoke ripples forming on a liquid surface or fabric caught in a soft breeze. This modern 3D panel brings a delicate texture to walls and ceilings, adding soft, natural contours and a rounded, ergonomic appearance to interiors.

Thanks to the cutting guides on the back of the panel, the wave-like pattern can also be shifted and rearranged, greatly expanding decorative possibilities.

Calando is also available in the Flex version, which, thanks to its flexibility, adapts to

rounded surfaces such as curved walls, counters or columns. It lends them a strong and distinctive decorative character while maintaining soft and natural contours that enhance visual ergonomics and the dynamic qualities of spaces.

Designed to transform walls, ceilings and even furniture into architectural elements, the pieces introduced by Noël & Marquet bring fresh perspectives and new possibilities to interior design.

Proudly designed and manufactured in Belgium, Calando is a creation of Belgian product designer Bertrand Lejoly. Having collaborated with visionaries such as Matteo Thun and Vincent Van Duysen, Lejoly brings a refined sensibility to design, where each element is thoughtfully connected to its architectural environment.

Calando is available at Noël & Marquet retailers and wholesalers. For a detailed product overview and further inspiration, please consult The Essence of Rhythm catalogue, available for download on the Noël & Marquet website. **KM**

Tra modernismo e stile scandinavo: i rivestimenti NOËL & MARQUET

Audace e scultoreo, il nuovo pannello CANELÉ XL aggiunge profondità a qualsiasi superficie, anche curva, come banconi e pilastri

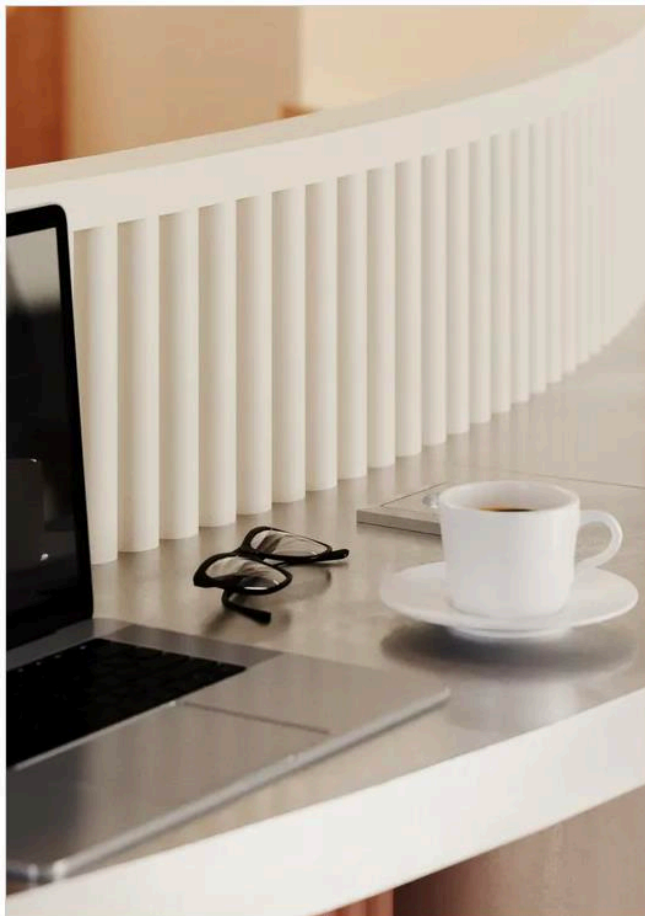


04/11/2025 - Progettati per trasformare pareti, soffitti e mobili in elementi architettonici, i **rivestimenti NOËL & MARQUET** introducono una nuova prospettiva e nuove possibilità nell'arredamento d'interni.

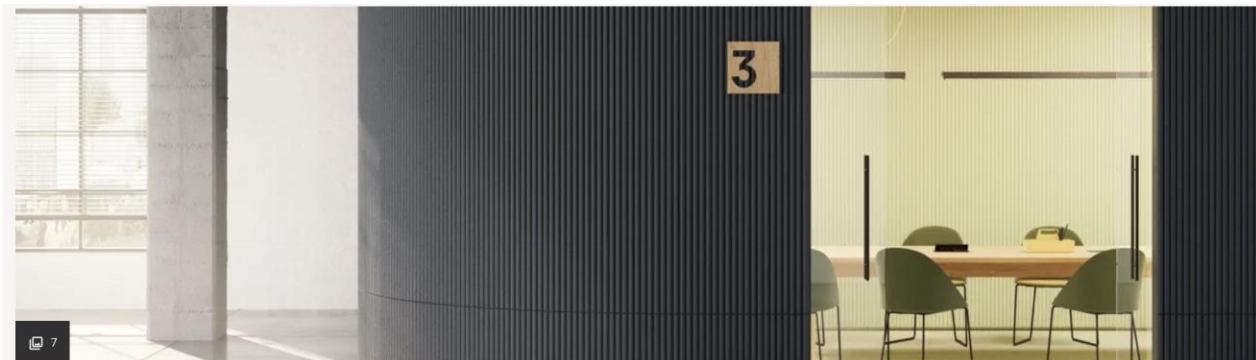
Come parte della famiglia CANELÉ, il **pannello da parete CANELÉ XL** rimane fedele al design lineare e ispirato allo stile scandinavo. Con influenze dell'architettura modernista, CANELÉ XL porta un tocco di contemporaneità in ogni progetto. Questo elemento audace e scultoreo ingrandisce il motivo lineare CANELÉ con proporzioni più generose, aggiungendo profondità a qualsiasi parete.

CANELÉ XL è disponibile anche nella versione FLEX che, grazie alla sua flessibilità, è in grado di dare un tocco decorativo alle superfici arrotondate, come pareti curve, banconi o persino pilastri.

CANELÉ XL è parte della collezione di pannelli murali 3D "The Essence of Rhythm". Esplorando motivi sequenziali, texture organiche e forme di paesaggi domestici, questa linea riflette il profondo legame del marchio con la sua eredità belga.







Tra modernismo e stile scandinavo: i rivestimenti NOËL & MARQUET

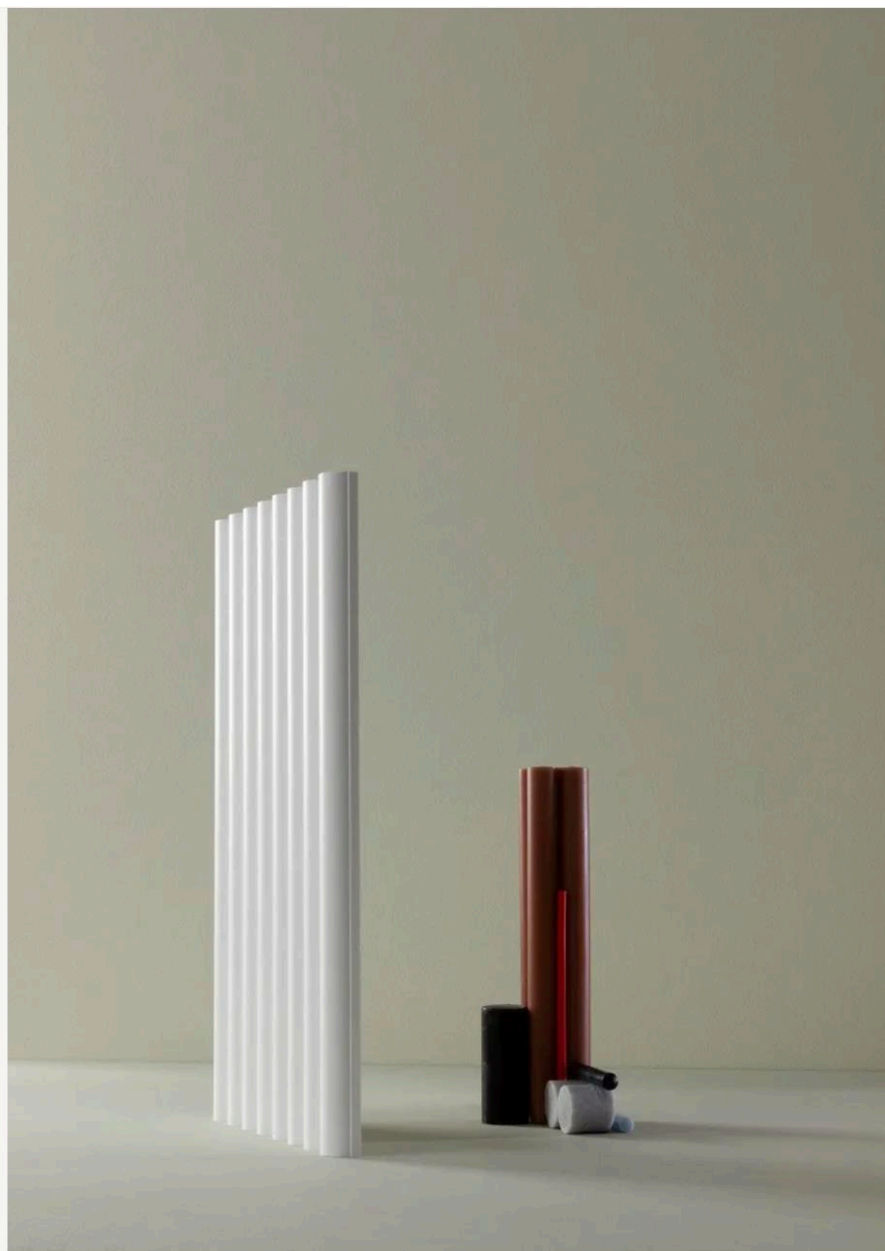
Audace e scultoreo, il nuovo pannello CANELÉ XL aggiunge profondità a qualsiasi superficie, anche curva, come banconi e pilastri

Di: [Antonella Fraccalvieri](#), Letto 185 volte

Leggi in Italiano ▾

04/11/2025 - Progettati per trasformare pareti, soffitti e mobili in elementi architettonici, i **rivestimenti NOËL & MARQUET** introducono una nuova prospettiva e nuove possibilità nell'arredamento d'interni.

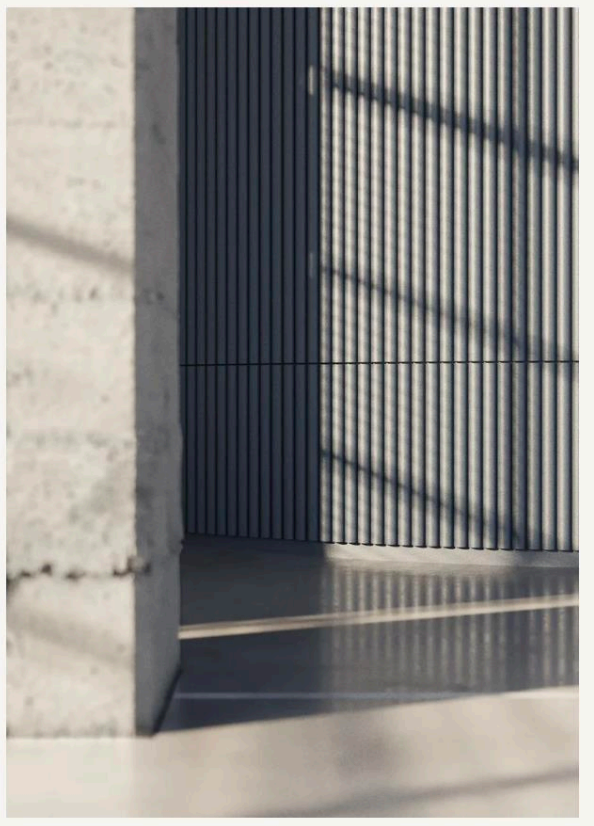
Come parte della famiglia CANELÉ, il **pannello da parete CANELÉ XL** rimane fedele al design lineare e ispirato allo stile scandinavo. Con influenze dell'architettura modernista, CANELÉ XL porta un tocco di contemporaneità in ogni progetto. Questo elemento audace e scultoreo ingrandisce il motivo lineare CANELÉ con proporzioni più generose, aggiungendo profondità a qualsiasi parete.



CANELÉ XL è disponibile anche nella versione FLEX che, grazie alla sua flessibilità, è in grado di dare un tocco decorativo alle superfici arrotondate, come pareti curve, banconi o persino pilastri.

CANELÉ XL è parte della collezione di pannelli murali 3D "The Essence of Rhythm". Esplorando motivi sequenziali, texture organiche e forme di paesaggi domestici, questa linea riflette il profondo legame del marchio con la sua eredità belga.







Between Modernism and Scandinavian Style: NOËL & MARQUET Wall Coverings

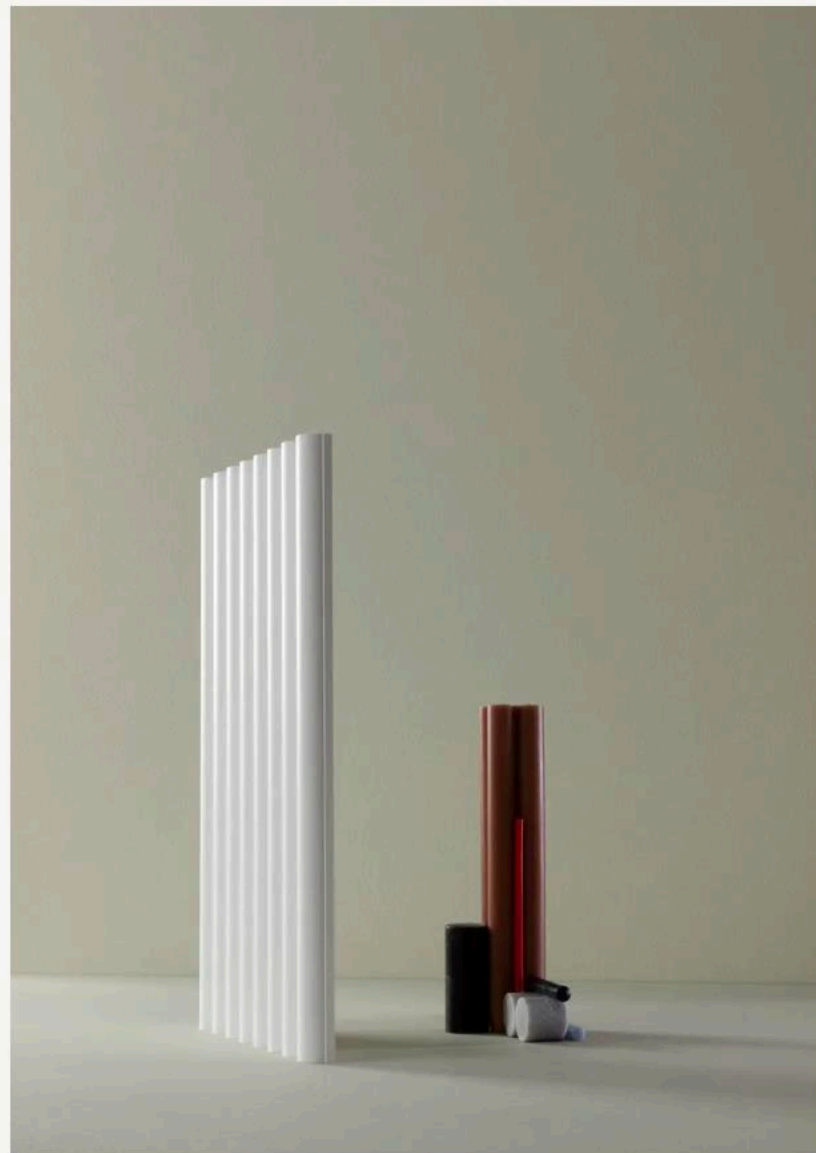
Bold and sculptural, the new CANELÉ XL panel adds depth to any surface, even curved ones such as counters and pillars

By: [Antonella Fraccalvieri](#), Read 45 times

Read In English ▾

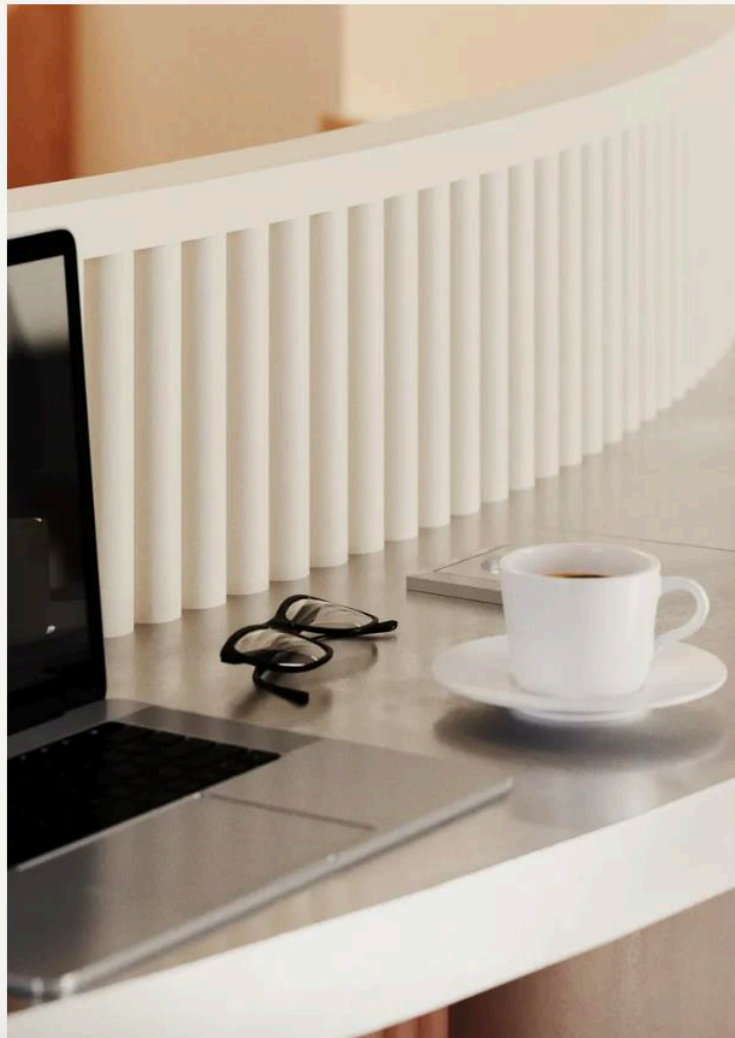
04/11/2025 - Designed to transform walls, ceilings and furniture into architectural elements, **NOËL & MARQUET coverings** introduce a new perspective and new possibilities in interior design.

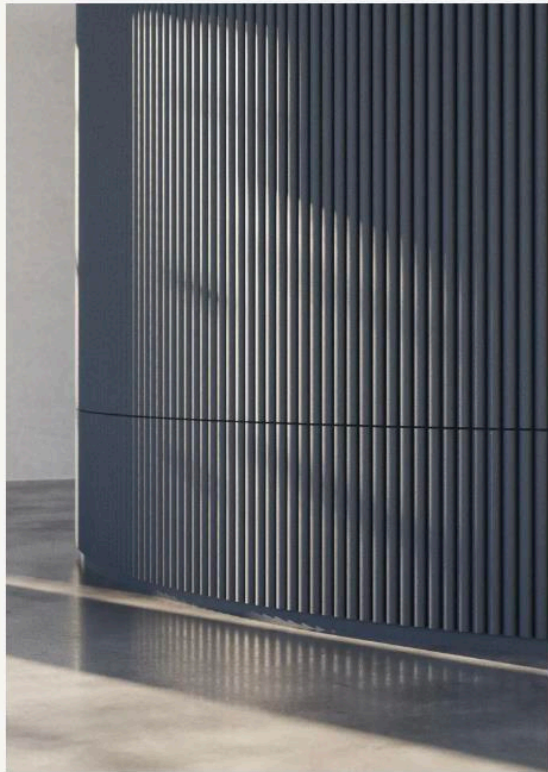
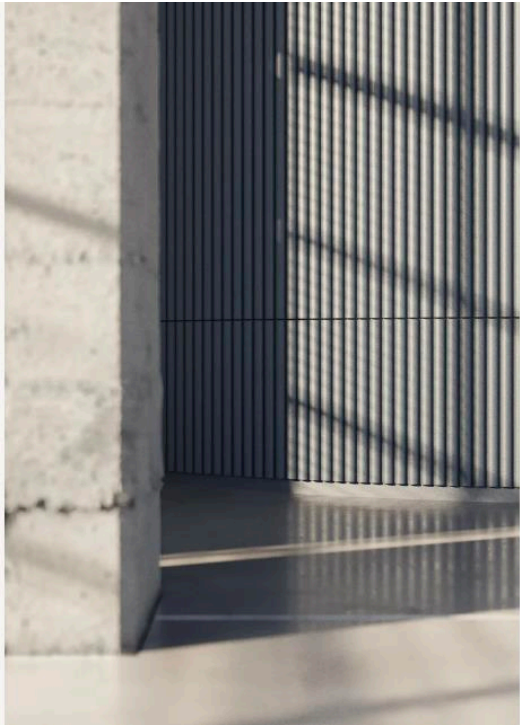
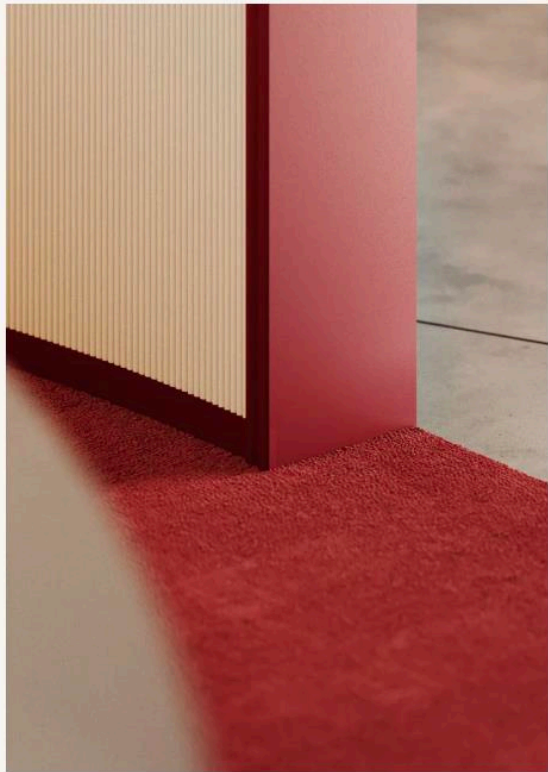
As part of the CANELÉ family, the **CANELÉ XL wall panel** remains faithful to the linear design inspired by Scandinavian style. With influences from modernist architecture, CANELÉ XL brings a touch of contemporary style to any project. This bold, sculptural element enlarges the linear CANELÉ motif with more generous proportions, adding depth to any wall.



CANELÉ XL is also available in the FLEX version, which, thanks to its flexibility, can add a decorative touch to rounded surfaces such as curved walls, counters or even pillars.

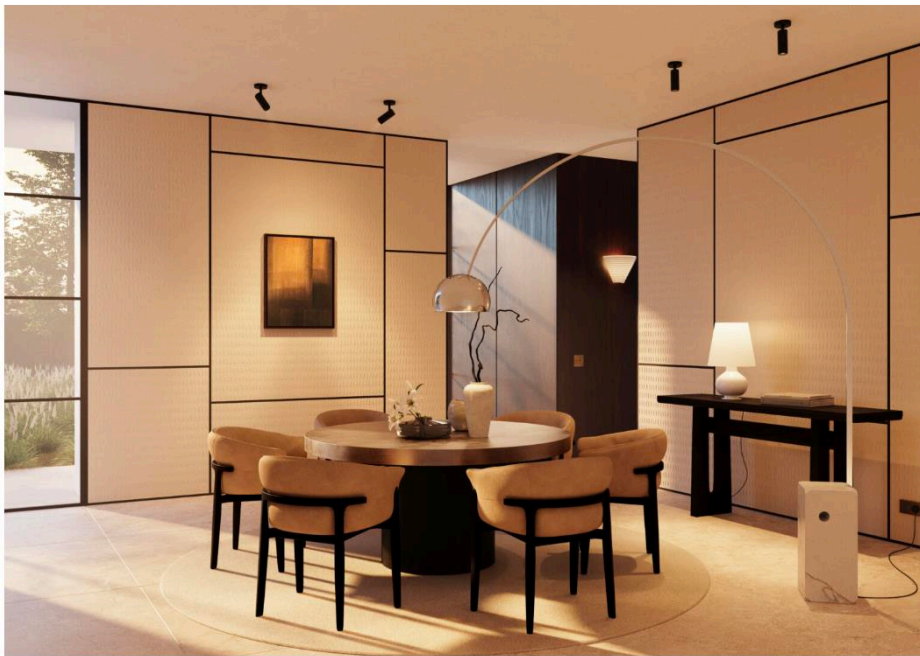
CANELÉ XL is part of the “The Essence of Rhythm” 3D wall panel collection. Exploring sequential patterns, organic textures and domestic landscape forms, this line reflects the brand's deep connection to its Belgian heritage.





SOME FAVOURITE DECORATIVE IDEAS FROM DECOREX 2025

Decorex is the annual interior design show for professional designers, it was held a couple of weeks ago at Olympia in London. Here are some of our highlights... and just to give you a heads up, the next show is scheduled 11-14 October 2026.



New Bohemia wall panels from Noel & Marquet

Noel & Marquet presented a stunning new collection of 3D wall panels, with organic textures and sequential patterns that have a deep-rooted connection to the Belgian heritage of the company. The panels are designed to transform walls, ceilings and furniture into striking architectural statements. There also finishing profiles and skirtings available.

NOËL & MARQUET presenta CANELÉ XL: il nuovo pannello murale 3D della collezione "The Essence of Rhythm"

Un pannello murale tridimensionale che unisce design scultoreo, proporzioni generose e versatilità architettonica. NOËL & MARQUET amplia la famiglia CANELÉ con un nuovo elemento destinato a ridefinire il concetto di superficie murale decorativa.



NOËL & MARQUET, marchio belga riconosciuto per la sua ricerca estetica sulle **superfici murali decorative 3D**, presenta **CANELÉ XL**, un pannello tridimensionale che interpreta il tema del ritmo e del movimento attraverso il design.

Il prodotto fa parte della nuova collezione "The Essence of Rhythm", una linea di **pannelli decorativi 3D** che trasforma pareti, soffitti e arredi in **elementi architettonici dinamici**. La collezione nasce dall'idea di dare una forma visiva alla **musicalità del design**: linee ritmate curve, texture organiche e proporzioni armoniose che richiamano la **bellezza della natura** e la **fluidità delle composizioni musicali**.

CANELÉ XL: proporzioni generose e identità scultorea

Il nuovo *pannello CANELÉ XL* di NOËL & MARQUET mantiene il carattere lineare che ha reso celebre la serie CANELÉ, ma lo reinterpreta con **proporzioni più ampie e profonde**, pensate per amplificare la percezione dello spazio.

Le **superfici tridimensionali** creano giochi di luce e ombra che cambiano durante la giornata, trasformando ogni parete in un elemento vivo e in continua evoluzione.

Il design di **CANELÉ XL** si ispira all'**architettura modernista** e al **minimalismo nordico**, due linguaggi che il marchio belga riesce a fondere in una superficie elegante e contemporanea.

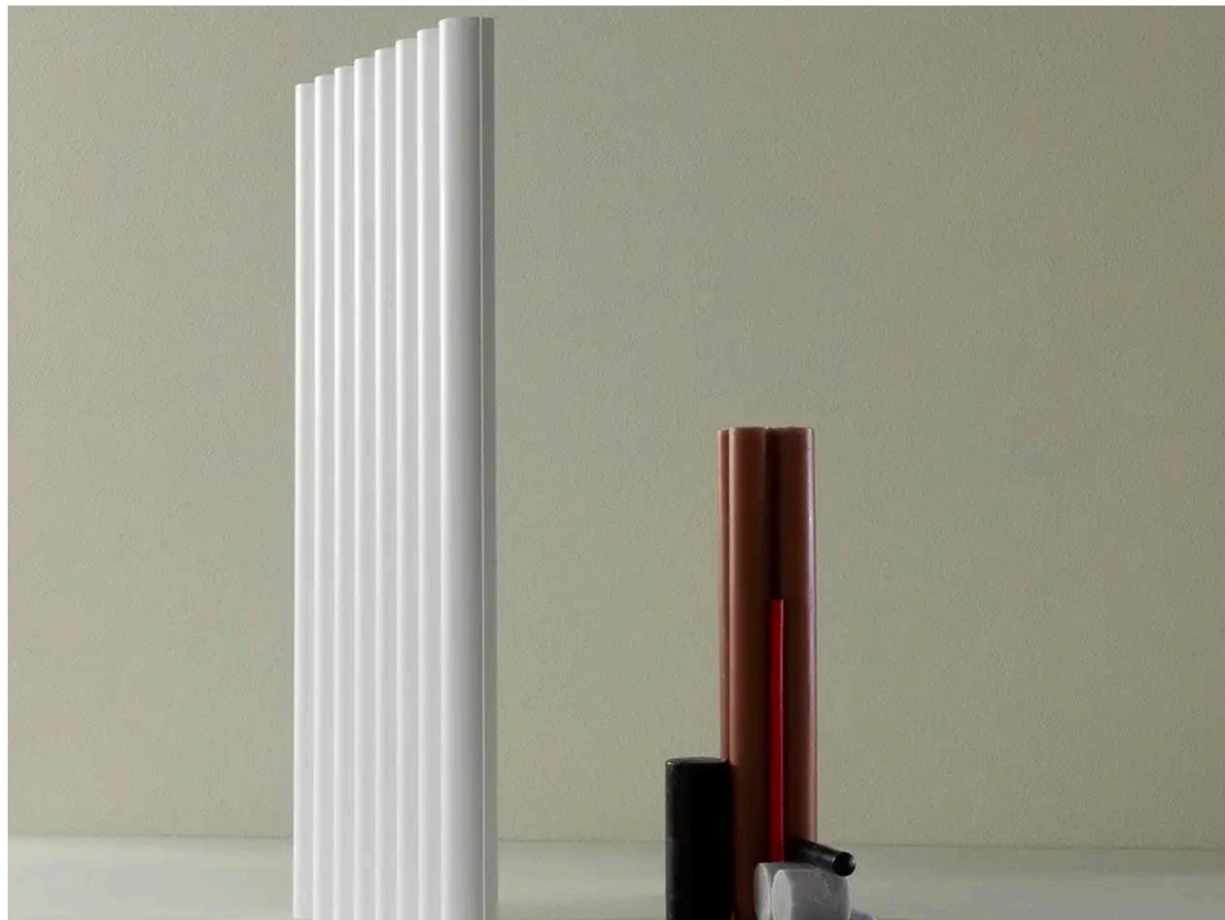
Perfetto per **ambienti residenziali e contract**, questo pannello decorativo 3D si adatta con facilità a stili diversi, dal moderno al classico rinnovato.

CANELÉ XL FLEX: design flessibile per superfici curve

Tra le innovazioni più interessanti della collezione, spicca **CANELÉ XL FLEX**, la versione flessibile del pannello murale.

Grazie alla sua particolare composizione, il **pannello decorativo 3D flessibile** può essere installato su **pareti curve, colonne, banconi e superfici arrotondate**, mantenendo continuità visiva e qualità estetica.

Questa caratteristica amplia notevolmente le possibilità progettuali, rendendo il prodotto ideale anche per **spazi commerciali, hotel e ristoranti di design**, dove l'architettura si fonde con l'arredo.



Design firmato Bertrand Lejoly

Il progetto CANELÉ XL porta la firma del designer belga Bertrand Lejoly, che vanta collaborazioni con nomi di rilievo come Matteo Thun e Vincent Van Duysen.

Lejoly si distingue per un approccio in cui ogni forma dialoga con l'ambiente architettonico, dando vita a superfici che non sono semplici rivestimenti ma componenti strutturali del progetto d'interni.

La scelta di produrre CANELÉ XL in Belgio sottolinea il legame di NOËL & MARQUET con la tradizione manifatturiera e con l'eccellenza artigianale europea, valori che contraddistinguono tutte le sue superfici decorative per interni.

Superfici decorative che diventano architettura

Con la collezione "The Essence of Rhythm", NOËL & MARQUET introduce una nuova generazione di superfici murali decorative in grado di ridefinire la percezione degli spazi.

I pannelli decorativi tridimensionali come CANELÉ XL e CANELÉ XL FLEX non si limitano a decorare: modellano la luce, definiscono i volumi e donano ritmo agli ambienti.

Grazie a questa visione, il marchio belga offre a progettisti e interior designer strumenti creativi per trasformare pareti e soffitti in esperienze sensoriali.

Le superfici 3D di NOËL & MARQUET si confermano così come un punto d'incontro tra innovazione, design e qualità materica, capaci di unire tecnologia e poesia visiva.

PRODUCTOS

Noël & Marquet presenta su nueva colección de perfiles para cortinas

Noël & Marquet ha introducido una nueva colección de perfiles diseñados para la integración discreta y funcional de cortinas en espacios interiores. La firma refuerza su apuesta por soluciones que permiten ocultar los rieles, mantener la continuidad del techo y convertir la luz en un recurso arquitectónico, con el objetivo de lograr ambientes más uniformes y armónicos. Estas propuestas, concebidas como cubre barandas, se integran con paredes y techos, ofrecen facilidad de instalación y pueden pintarse para adaptarse a cualquier proyecto.

- **IL18 Wallstyl: perfil arquitectónico con iluminación integrada**

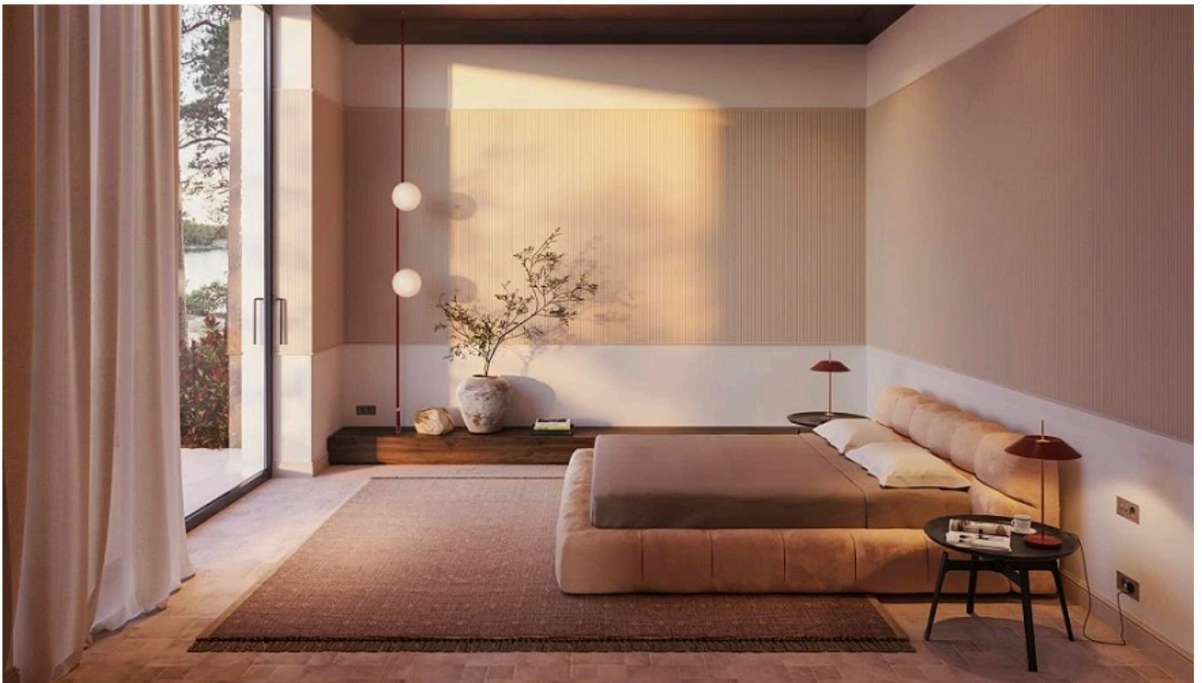
Destaca por su enfoque técnico y estético. Además de ocultar el riel de la cortina, incorpora un canal específico para tiras LED, lo que facilita una iluminación suave y homogénea. Su material opaco evita dispersiones lumínicas y su construcción de alta densidad proporciona un acabado resistente y elegante. Gracias a su ligereza e instalación sencilla, se adapta a salones, dormitorios y espacios hoteleros donde la iluminación y la limpieza visual resultan prioritarias.



Se oculta el riel de la cortina y su material opaco evita dispersiones lumínicas y su construcción de alta densidad proporciona un acabado resistente y elegante.

- AD23 Arstyl: versatilidad con carácter Art Déco

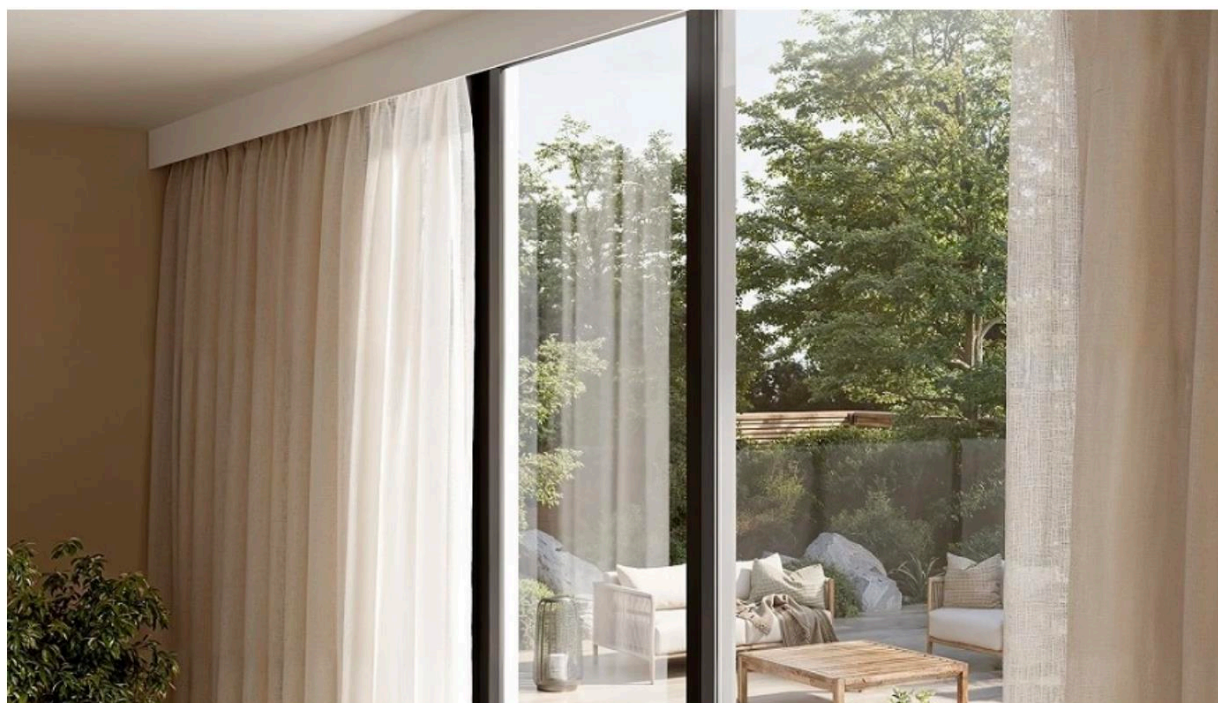
Este perfil introduce una opción decorativa con diseño Art Déco asimétrico que permite dos orientaciones, dependiendo del efecto buscado: ampliar visualmente la anchura o acentuar la altura de la estancia. Su uso es habitual en hoteles y restaurantes, y puede complementarse con iluminación indirecta a través del clip LED NMC. Esta solución integra cortina y arquitectura de forma minimalista, aportando opciones estéticas adaptables a diferentes proyectos.



Esta solución integra cortina y arquitectura de forma minimalista, aportando opciones estéticas adaptables a diferentes proyectos.

· CF2S Wallstyl: continuidad visual y precisión

Se caracteriza por su capacidad de adaptarse a distintos contextos arquitectónicos, favoreciendo una transición fluida entre cortina y techo. Su geometría contribuye a reforzar el orden visual y a mantener la coherencia del diseño. El material empleado asegura un acabado duradero y de calidad.



Capacidad de adaptarse a distintos contextos arquitectónicos, favoreciendo una transición fluida entre cortina y techo reforzando el orden visual.

Con esta colección, la compañía amplía su oferta de perfiles orientados a mejorar la integración arquitectónica de las cortinas, combinando diseño, funcionalidad y atención al detalle para elevar los estándares estéticos en interiores.

SOCIAL



November 2025 Index

Product - BOHEMIA	The Kitchen Think - FB	Social	07/11/25
Product - BOHEMIA	The Kitchen Think - X	Social	07/11/25
Product - CANELÉ XL	Furnishing Surfaces - IG	Social	10/11/25
Product - CANELÉ XL	Furnishing Surfaces - FB	Social	10/11/25
Product - CANELÉ XL	Furnishing Surfaces - LN	Social	12/11/25
Product - CANELÉ XL	Social G - FB	Social G	13/11/25
Product - CANELÉ XL	Social G - IG	Social G	13/11/25



The Kitchen Think

7 novembre alle ore 10:11 · 🌐



Some favourite decorative ideas from Decorex 2025 with @LindaEParker

<https://www.thekitchenthink.co.uk/some-favourite.../> #amazingideas #amazingproducts #amazingdesigns #amazingtextures



THEKITCHENTHINK.CO.UK

Some favourite decorative ideas from Decorex 2025 - The Kitchen Think



Date: 07/11/25

[LINK](#)



The Kitchen Think

@kitchenthinkUK



Some favourite decorative ideas from Decorex 2025 with [@LindaEParker](#)
thekitchenthink.co.uk/some-favourite... [#amazingideas](#)
[#amazingproducts](#) [#amazingdesigns](#) [#amazingtextures](#)

Traduci post



thekitchenthink.co.uk

Some favourite decorative ideas from Decorex 2025 - The...
Here are some of our favourite eye-catching design ideas
from Decorex 2025...

Instagram

Date: 10/11/25

[LINK](#)



furnishingsurfaces · Segui già



furnishingsurf Elemento · 3
aces modificato sett

⭐ @noelandmarquet_official | The
Essence of Rhythm

Nasce CANELÉ XL, il nuovo pannello
decorativo 3D firmato Bertrand Lejoly.
Un design scultoreo, proporzioni
eleganti e una versione FLEX perfetta
per pareti curve e progetti su misura.
Un nuovo ritmo nel mondo delle
superfici murali tridimensionali. Scopri
l'articolo completo su Furnishing
Surfaces 📌
www.furnishingsurfaces.com

#FurnishingSurfaces #noelmarquet
#pannello3d #rivestimentipareti
#interiordesign #designinspiration
#designlovers #architecture #inspiration
#decoration #decorinspiration



Piace a ghenoscommunication

10 novembre



Aggiungi un commento...





Furnishing Surfaces

10 novembre alle ore 10:49 · 🌐



🌟 **NOËL & MARQUET** | The Essence of Rhythm

Nasce CANELÉ XL, il nuovo pannello decorativo 3D firmato Bertrand Lejoly.

Un design scultoreo, proporzioni eleganti e una versione FLEX perfetta per pareti curve e progetti su misura.

Un nuovo ritmo nel mondo delle superfici murali tridimensionali. Scopri l'articolo completo su Furnishing Surfaces 🖱️

<https://www.furnishingsurfaces.com/.../noel-marquet...>

[#FurnishingSurfaces](#) [#noelmarquet](#) [#pannello3d](#) [#rivestimentipareti](#) [#interiordesign](#)
[#designinspiration](#) [#designlovers](#) [#architecture](#) [#inspiration](#) [#decoration](#) [#decorinspiration](#)
[#wallpanels](#) [#walldesign](#)



Furnishing Surfaces
Furnishing Surfaces 38 follower
3s · 🌐

+ Segui ...

🌟 NOËL & MARQUET | The Essence of Rhythm

Nasce CANELÉ XL, il nuovo pannello decorativo 3D firmato Bertrand Lejoly.
Un design scultoreo, proporzioni eleganti e una versione FLEX perfetta per pareti curve e progetti su misura.

Un nuovo ritmo nel mondo delle superfici murali tridimensionali. Scopri l'articolo completo su Furnishing Surfaces 📌

<https://lnkd.in/dmT-zRaM>

#FurnishingSurfaces #noelmarquet #pannello3d #rivestimentipareti
#interiordesign #designinspiration #designlovers #architecture #inspiration
#decoration #decorinspiration #wallpanels #walldesign





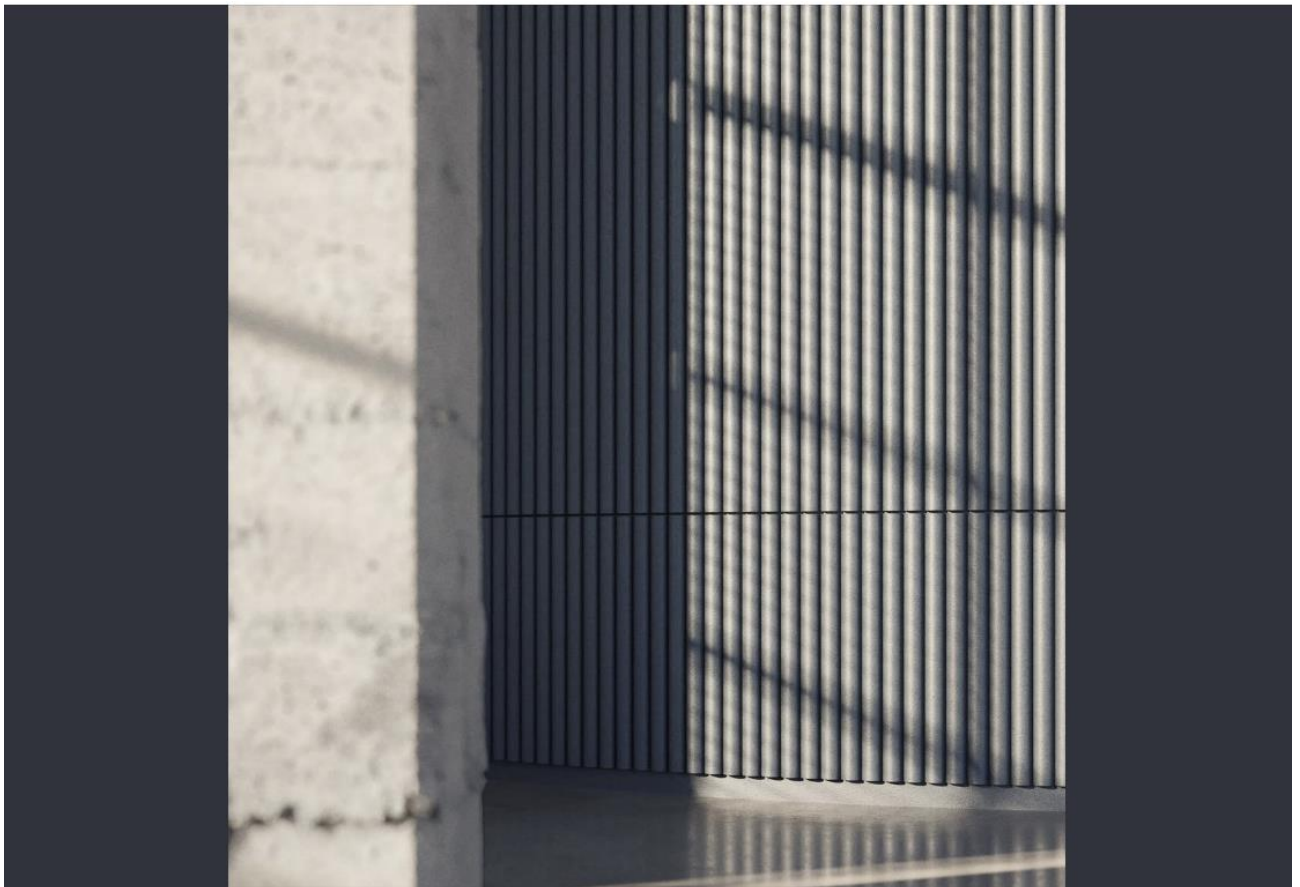
Ghénos Communication

13 novembre alle ore 19:00 · 🌐



Come parte della famiglia CANELÉ, il nuovo pannello da parete nella versione XL di NOËL & MARQUET rimane fedele al design lineare e ispirato allo stile scandinavo tanto amato. Con influenze dell'architettura modernista, porta un tocco di contemporaneità in ogni progetto, aggiungendo profondità a qualsiasi parete e creando una dichiarazione decorativa di grande effetto.

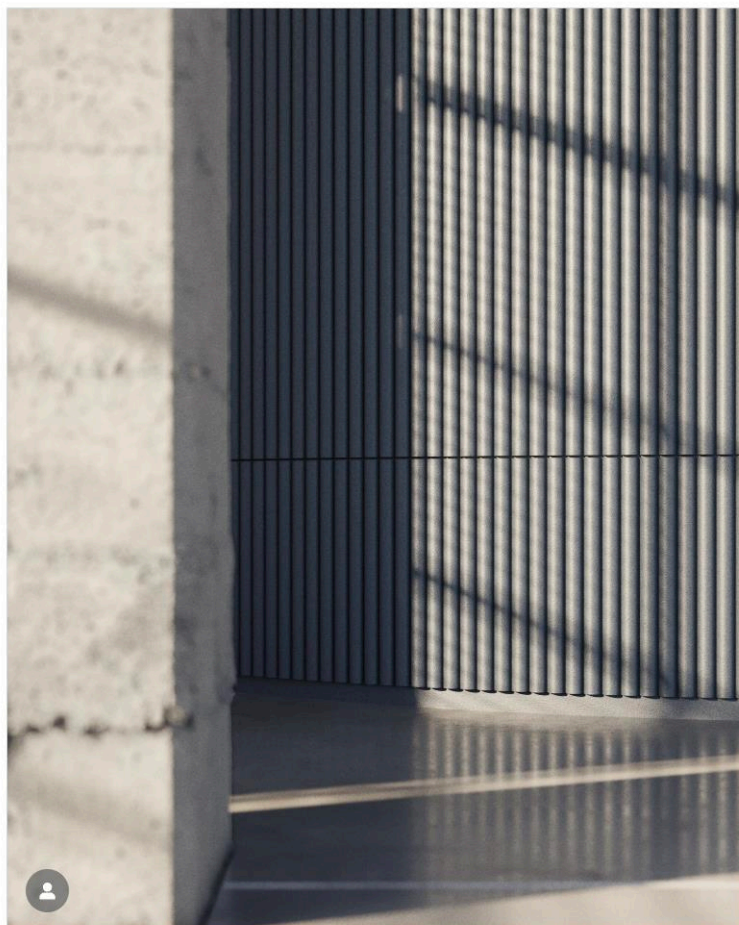
[#ghénos](#) [#pr](#) [#comunicazione](#) [#design](#) [#NoelandMarquet](#) [#CaneléXL](#) [#Canelé](#) [#Panel](#)
[#Pannellodecorativo](#)



Instagram

Date: 13/11/25

[LINK](#)



ghenoscommunication



ghenoscommunication 2 sett

Come parte della famiglia CANELÉ, il nuovo pannello da parete nella versione XL di [@noelandmarquet_official](#) rimane fedele al design lineare e ispirato allo stile scandinavo tanto amato. Con influenze dell'architettura modernista, porta un tocco di contemporaneità in ogni progetto, aggiungendo profondità a qualsiasi parete e creando una dichiarazione decorativa di grande effetto.

[#ghénos](#) [#pr](#) [#comunicazione](#) [#design](#)
[#NoelandMarquet](#) [#CaneléXL](#) [#Canelé](#)
[#Panel](#) [#Pannellodecorativo](#)

Vedi traduzione

Visualizza insight

Promuovi post



Piace a [noelandmarquet_official](#) e altri

13 novembre



Aggiungi un commento...

