

AUGUST



PRINT & WEB



August 2025 Index

Product - SCURETTO	Lux Deco	Printed	01/08/25	Portugal
Project - Via Giovanni da Milano	Archiproducts	Web	04/08/25	Italy
Project - Via Giovanni da Milano	Archiportale	Web	04/08/25	Italy
Product - ALLEGRETTO	AD	Web	06/08/25	Italy
Project - Hotel Nuvole Garden	Architect and Interiors India	Web	06/08/25	India
Product - ALLEGRETTO	The 7 Exclusive Journal	Web	07/08/25	France
Product - ARC	AD	Web	11/08/25	Italy
Product - ARC	AD	Web	12/08/25	Spain
Product - DORIQUE, ARC	Residences Decoration	Web	25/08/25	France
Project - Hotel Nuvole Garden	Archiproducts	Web	26/08/25	Italy
Project - Hotel Nuvole Garden	Archiportale	Web	26/08/25	Italy
Project - Hotel Nuvole Garden	Archiproducts	Web	26/08/25	UK
Product - BOHEMIA	Schreiner Zeitung	Web	28/08/25	Switzerland



LUX DECO

DECO Nº 93 • AGOSTO 2025 • €4,5 (Cont.)

COZINHAS
*ESPAÇOS DE PARTILHA,
CRIATIVIDADE E PRAZER*

O PRAZER O SIMPLES
ESCOLHAS CONSCIENTES QUE TORNAM A CASA MAIS SUA

ENTRAMOS NA NOSSA CASA DO
CHEF JOSÉ AVILLEZ
E SOFIA ULRICH...

**NOVOS TONS
E TENDÊNCIAS**
QUE COMBINAM COM DIAS LEVES

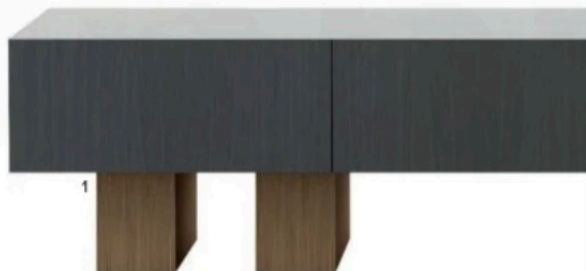
MAIS
VERÃO,
MAIS CASA

EXTERIORES
LÁ FORA,
COMO CÁ DENTRO

DECO | TENDÊNCIAS

STONE AGE

CRUA, REFINADA E PRONTA PARA REMODELAR INTERIORES, A TENDÊNCIA DE USAR AS PEDRAS NATURAIS TEM TUDO A VER COM FUNDAMENTAR OS NOSSOS ESPAÇOS COM A BELEZA DURADOURA DOS MATERIAIS NATURAIS. DESDE MÁRMORES COM VEIOS E QUARTZOS LISO ATÉ À ARGILA MOLDADA À MÃO E ACABAMENTOS EM PEDRA RUGOSA. ESTE É UM VISUAL QUE CONVIDA O EXTERIOR A ENTRAR, CELEBRANDO, TAMBÉM ASSIM, TEXTURAS INTEMPORAIS E INTRINSECAMENTE CALMANTES.

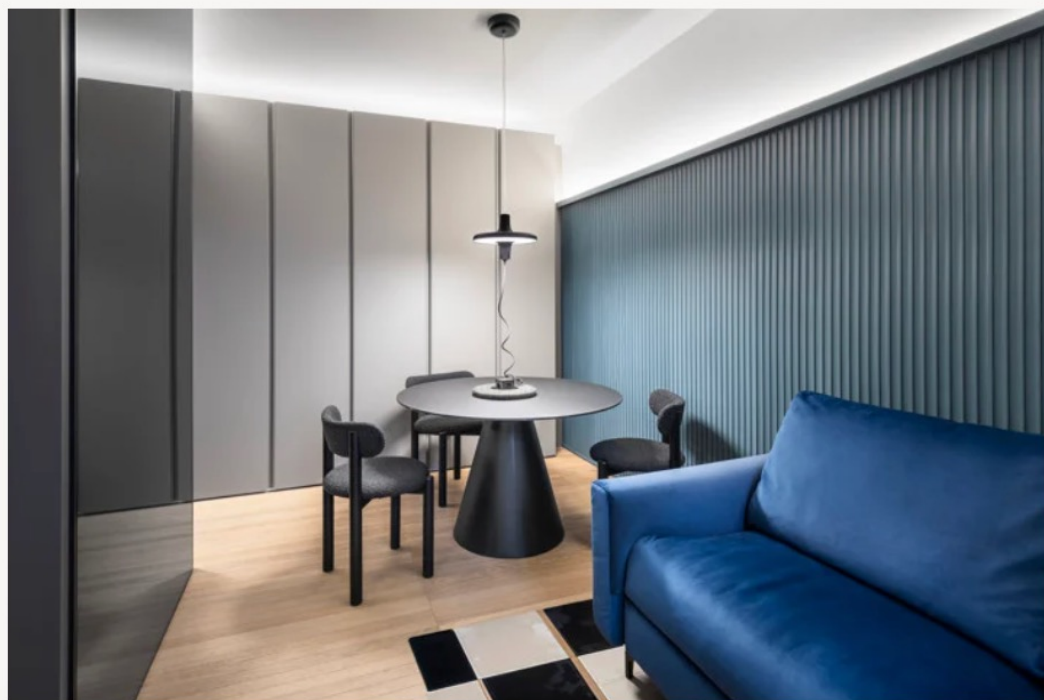


Noël & Marquet per un restyling a Milano a cura di Contract District Group

Il pannello da parete Dorique nel colore azzurro acciaio arricchisce gli interni di un bilocale con un gioco di luci e ombre dal design contemporaneo

04/08/2025 - L'azienda belga specializzata in **elementi decorativi per interni NOËL & MARQUET** è partner di **Contract District Group** nel progetto di **riqualificazione di un bilocale in Via Giovanni da Milano**. Il suo contributo con il **pannello DORIQUE** riflette un approccio decorativo capace di dialogare con le esigenze del living contemporaneo, valorizzando gli ambienti con un'estetica che unisce design, funzionalità e identità stilistica.

Disegnato dal designer belga Bertrand Lejoly, il pannello da parete DORIQUE è una reinterpretazione in chiave contemporanea delle colonne scanalate dell'architettura classica. Con le sue linee verticali essenziali e il gioco di luce e ombra che ne scaturisce, DORIQUE trasforma la parete longitudinale dell'area giorno in modo discreto ma deciso, sublimato dalla tonalità azzurro acciaio, una scelta cromatica che dona carattere e minimalismo agli interni.



Questo elemento conferisce all'ambiente identità visiva, combinando estetica e funzionalità, e si integra perfettamente con la filosofia di Contract District Group, che punta a valorizzare gli immobili attraverso soluzioni d'arredo di alta qualità.

Con questa collaborazione l'azienda belga contribuisce a definire nuovi standard nel settore della ristrutturazione "ready to rent", portando design e qualità nei progetti di rigenerazione urbana di Milano.

NOËL & MARQUET su ARCHIPRODUCTS



Noël & Marquet per un restyling a Milano a cura di Contract District Group

Il pannello da parete Dorique nel colore azzurro acciaio arricchisce gli interni di un bilocale con un gioco di luci e ombre dal design contemporaneo



04/08/2025 - L'azienda belga specializzata in **elementi decorativi per interni NOËL & MARQUET** è partner di **Contract District Group** nel progetto di **riqualificazione di un bilocale in Via Giovanni da Milano**. Il suo contributo con il **pannello DORIQUE** riflette un approccio decorativo capace di dialogare con le esigenze del living contemporaneo, valorizzando gli ambienti con un'estetica che unisce design, funzionalità e identità stilistica.

Disegnato dal designer belga Bertrand Lejoly, il [pannello da parete DORIQUE](#) è una reinterpretazione in chiave contemporanea delle colonne scanalate dell'architettura classica. Con le sue linee verticali essenziali e il gioco di luce e ombra che ne scaturisce, DORIQUE trasforma la parete longitudinale dell'area giorno in modo discreto ma deciso, sublimato dalla tonalità azzurro acciaio, una scelta cromatica che dona carattere e minimalismo agli interni.

Questo elemento conferisce all'ambiente identità visiva, combinando estetica e funzionalità, e si integra perfettamente con la filosofia di Contract District Group, che punta a valorizzare gli immobili attraverso soluzioni d'arredo di alta qualità.

Con questa collaborazione l'azienda belga contribuisce a definire nuovi standard nel settore della ristrutturazione "ready to rent", portando design e qualità nei progetti di rigenerazione urbana di Milano.





Courtesy Noël & Marquet

15/16

Noël & Marquet

Allegretto è il pannello da parete della collezione *The Essence of Rhythm*, una serie di pannelli murali 3D ispirati ai tempi musicali. Richiamando l'andamento leggero e scandito dell'allegretto, questo elemento unisce leggerezza formale e forza visiva. Il motivo lineare, audace e asimmetrico, trasforma le superfici in composizioni dinamiche e contemporanee. Le texture di ispirazione minerale aggiungono ritmo, profondità e una raffinata matericità, creando un perfetto equilibrio tra espressività estetica e funzionalità architettonica.



Watch history breathe again at this ethereal destination floating near Lake Como

Suspended between sky and lake, in a place where imagination meets elegance, stands the Nuvole Garden Hotel in Brunate, a refined project of historical restoration and contemporary innovation by Hungarian designer Zoltán Varró.



A place reborn from the ashes of a glorious past, transformed into a dreamlike setting where every detail tells a story and everything comes together to create a timeless experience.

A noble past, a new vision

The history of the building dates back to 1910, when architect Achille Manfredini inaugurated the Grand Hotel Milano, a destination for the elite of the time. After decades of neglect and a devastating fire in 2012, the structure was reborn in 2017 thanks to the vision of engineer Emilio Polillo and the visionary creativity of Zoltán Varró, who transformed the entire complex, in the words of the designer, into a playground among the stars.



'When I first saw the hotel and the breathtaking view it offered, I immediately thought of how, as a child, I imagined Mount Olympus—a mystical city in the clouds, home to the gods,' says Varró. That moment of inspiration led me to imagine a fairytale hotel where every guest could feel like they were living among the gods.'

The design: a fairytale coming to life

The project blends naturalistic elements of Lake Como with Art Deco influences, references to the Dolce Vita and designer furnishings. The peacock, a symbol of beauty and opulence, becomes the symbol of the hotel, appearing in the fabrics, colours and furnishings.



From the Federico Fellini-inspired fountain pool to the spa with original 19th-century Corinthian columns, everything at the Nuvole Garden Hotel is designed to enchant. The three restaurants – Sole, Blu and the Negroni Bar – celebrate the sun, water and Italian elegance respectively, in a continuous interplay of visual references, tailored fabrics, immersive scenery and high-end materials.

NOËL & MARQUET: revealing the potential of every space

In such a rich context full of details and unusual solutions, even the technical aspects required a creative approach. The decorative profiles by NOËL & MARQUET, chosen for their versatility and flexibility, made it possible to elegantly resolve many of the design challenges.



From the corridors leading to the rooms and various lounge areas to the ceiling decoration in the Blu restaurant, whose tailored design echoes that of the wrought iron and glass canopy on the lake-facing façade, NOËL & MARQUET's ability to customise every detail has turned challenges into opportunities, confirming the brand as an indispensable ally for architects and designers seeking unconventional solutions. At the Nuvole Garden Hotel, the Belgian company did more than simply deliver products: it contributed to a bespoke vision of interior architecture, where its decorative solutions integrate seamlessly into projects that demand both technical precision and refined aesthetics. Every profile, every curve, every element is the result of continuous dialogue between the parties and NOËL & MARQUET, capable of transforming materials into visual and tactile emotions.

Versatility at the service of imagination

Custom-made skirtings: to achieve a skirting over 40 cm high with a classic, harmonious style, several smooth skirtings were layered on top of each other, grouted then painted as a single piece.

Curved elements: thanks to the use of the FLEX range, it has been possible to adapt skirtings and cornices even in areas with curved walls, maintaining stylistic continuity.



Profiles in corridors: installers used the Z10 chair rails, cut at 45° angles, to cover the aluminium technical profiles of the suspended ceilings, even in complex diagonal intersections.

Restaurant ceiling: one of the Belgian company's profiles, originally designed for wall use, was adapted to faithfully reproduce a three-dimensional ceiling design, ensuring precision and visual clarity.

The Nuvole Garden Hotel in Brunate is now a new symbol of visionary hospitality on Lake Como, where every detail tells a story and NOËL & MARQUET contributes to writing it with precision, elegance and innovation.

Allegretto : le nouveau panneau mural de Noël & Marquet

7 août 2025 - Proposé par James C - Temps de lecture : 2 minutes



Inspiré par la beauté brute de la nature, Allegretto est un nouveau panneau mural 3D de la collection The Essence of Rhythm de Noël & Marquet. Il faut dire qu'il tire son nom d'un tempo musical.

Doté d'un motif linéaire, audacieux et asymétrique, il transforme les surfaces en compositions murales dynamiques et contemporaines. L'inspiration minérale de ses textures apporte du rythme, de la profondeur et une matérialité raffinée à tout espace, créant un équilibre parfait entre expressivité visuelle et fonctionnalité architecturale.



Allegretto est également disponible en version Flex, conçue pour décorer des surfaces arrondies telles que les murs courbes, les plafonds ou les colonnes. Cette variante conserve le même langage formel, permettant de créer des solutions architecturales créatives et immersives qui mettent en valeur le potentiel décoratif des intérieurs.



En explorant des motifs séquentiels, des textures organiques et des formes de paysages domestiques, cette ligne unique reflète le lien profond de la marque avec son héritage belge.

Crédits photos : Courtesy of Noël & Marquet



Courtesy Noël & Marquet

12/14

Noël & Marquet

I pannelli da parete 3DARC di Noël & Marquet sono ispirati agli interni rétro-futuristici "Space Age" degli anni Settanta. Con la loro silhouette arrotondata e allungata reinterpretano, in chiave contemporanea, la tradizionale boiserie, donando carattere e dinamismo a qualsiasi ambiente.



¡ALERTA, TENDENCIA!

¿Cómo decorar un dormitorio verde? 15 ideas para inspirarte y seguir la estela del color estrella de la temporada

Diseño relajante, materiales orgánicos y verdes: así son las piezas que convierten el dormitorio en tu espacio más sereno.



Cortesía de Noël & Marquet

12/15

Volver al pasado

Los paneles de pared 3D ARC de Noël & Marquet se inspiran en los interiores retrofuturistas del estilo [Space Age](#) de los años 70. Con su silueta alargada y de líneas redondeadas, reinterpretan la clásica boiserie desde una mirada contemporánea, aportando personalidad y dinamismo a cualquier espacio.



Du sol au plafond : 5 tendances du moment dans la maison

En rénovation comme dans le neuf, les surfaces se réinventent avec audace et raffinement. Focus sur cinq tendances qui nous inspirent.

02 - CHIC ET GRAPHIQUE

Style épuré et naturalité continuent de s'imposer dans la décoration contemporaine. Portés par un besoin de retour à l'essentiel, les revêtements de sol et de mur adoptent des matières brutes et des finitions sobres, dans une palette de tons neutres inspirés de la nature, du sable jusqu'au brun et passant par toutes les nuances de beige et de marron. Bois clair, pierre douce, béton ciré, terres cuites artisanales, grès cérame effet minéral, liège naturel, zelliges aux irrégularités vibrantes, parquets au veinage apparent et panneaux muraux en bois composent des décors tout en subtilité. La tendance privilégie les textures authentiques, les formats généreux et les surfaces mates, créant une atmosphère apaisante mais riche en sensations pour une élégance discrète.



CLASSIQUE REVISITÉ. Ce panneau mural en 3D réinterprète un motif classique de manière contemporaine. Il renforce le contraste entre ombre et lumière grâce à ses lignes verticales. «3D Dorique», 72,80 € le panneau de 200 x 30 cm, **Noël & Marquet.**

04 - BOTANIQUE ET DURABLE

Fraîche et apaisante, la tendance botanique met à l'honneur les nuances de vert et les motifs inspirés du végétal. Carrelages émaillés, faiences aux effets feuillage, mosaïques céladon ou grès cérame aux coloris inspirés de la nature : la palette explore toutes les variations du vert, du plus tendre au plus intense. Les papiers peints panoramiques aux décors de paysages luxuriants ou de forêts stylisées s'imposent également comme un choix fort, créant des murs immersifs à l'impact visuel marqué. Les effets de matière (craquelé, mat, satiné ou brillant) renforcent la sensation de relief et de naturel. Associés à des matériaux aussi bien bruts que sophistiqués, ces revêtements participent à une ambiance fraîche entre intérieur et extérieur. Une esthétique subtile qui marie nature et design pour composer des décors à la fois graphiques, enveloppants et durables.



DYNAMIQUES. Ces panneaux muraux en 3D sont inspirés des intérieurs rétro-futuristes « Space Age » des années 1970. Leur ligne arrondie réinterprète les boiseries traditionnelles avec caractère et dynamisme. « Arc », 67,60 € le panneau de 95 x 38 cm, **Noël & Marquet.**

Noël & Marquet tra le scenografie oniriche del Nuvole Garden Hotel di Brunate

I profili decorativi del brand belga risolvono sfide tecniche con approccio creativo nel restyling dell'hotel sul Lago di Como a cura di Zoltán Varró

26/08/2025 - Scenografie oniriche prendono forma al **Nuvole Garden Hotel di Brunate**, un progetto di recupero storico e innovazione dove i **profili decorativi Noël & Marquet** risolvono sfide tecniche con approccio creativo. Tra gli elementi naturalistici del Lago di Como, il restyling a cura del designer ungherese **Zoltán Varró** fonde echi all'Art Deco e arredi d'autore, rendendo la struttura un vero e proprio "parco giochi tra le stelle".



Nuvole Garden Hotel in Brunate - Ph. Darabos György

“Quando vidi per la prima volta l’hotel e la vista mozzafiato che offriva - racconta Zoltán Varró - mi venne subito in mente come, da bambino, immaginavo il Monte Olimpo, una città mistica tra le nuvole, dimora degli dèi. Quell’istante di ispirazione mi portò a immaginare un hotel da fiaba, dove ogni ospite potesse sentirsi come se visse tra gli dèi.”

La storia dell'edificio affonda le radici nel 1910, quando l'architetto Achille Manfredini inaugurò il Grand Hotel Milano, meta dell'élite del tempo. Dopo decenni di abbandono e un incendio devastante nel 2012, la struttura è rinata nel 2017 grazie alla visione dell'ingegnere Emilio Polillo e alla creatività visionaria di Zoltán Varró.



Noël & Marquet per il Nuvole Garden Hotel di Brunate - Ph. Darabos György

Dalla piscina-fontana ispirata a Federico Fellini alla Spa con colonne corinzie originali del XIX secolo, tutto nel Nuvole Garden Hotel è pensato per incantare. I tre ristoranti – *Sole*, *Blu* e il *Negrone Bar* – celebrano rispettivamente il sole, l'acqua e l'eleganza italiana, in un continuo gioco di riferimenti visivi, tessuti sartoriali, scenografie immersive e materiali d'alta gamma. Il pavone, simbolo di bellezza e opulenza, diventa l'emblema visivo dell'hotel, presente nei tessuti, nei colori e negli arredi.

I profili decorativi Noël & Marquet, scelti per la loro versatilità e flessibilità, hanno permesso di risolvere molte sfide progettuali. Dalle aree di passaggio che conducono alle camere e alle varie aree lounge fino al decoro a soffitto nel ristorante *Blu*, il cui disegno sartoriale riflette quello della pensilina in ferro battuto e vetro della facciata rivolta verso il lago, NOËL & MARQUET personalizza ogni dettaglio, integrando le soluzioni decorative nel progetto e trasformando la materia in emozione visiva e tattile.

Gli interventi di Noël & Marquet nel progetto comprendono:

- **Battiscopa su misura:** un battiscopa alto oltre 40 cm con uno stile classico e armonico, ottenuto sovrapponendo più battiscopa lisci, stuccati e verniciati come un corpo unico.
- **Elementi curvi:** grazie all'uso della linea Flex, è stato possibile adattare battiscopa e cornici anche nei punti con pareti curve, mantenendo la continuità stilistica.
- **Profili nei corridoi:** il profilo Z10, tagliato a 45° in senso ortogonale, riveste i profili tecnici in alluminio delle controsoffittature, anche nei complessi incroci diagonali.
- **Soffitto ristorante:** uno dei profili del brand belga, originariamente pensato per l'uso a parete, è stato modellato per riprodurre fedelmente un disegno tridimensionale a soffitto, con precisione e pulizia visiva.



Elementi curvi, profili decorativi Noël & Marquet al Nuvole Garden Hotel di Brunate - Ph. Credits Noël & Marquet



Nuvole Garden Hotel di Brunate - Ph. Credits Noël & Marquet



Profili decorativi Noël & Marquet al Nuvole Garden Hotel di Brunate - Ph. Credits Noël & Marquet

Noël & Marquet tra le scenografie oniriche del Nuvole Garden Hotel di Brunate

I profili decorativi del brand belga risolvono sfide tecniche con approccio creativo nel restyling dell'hotel sul Lago di Como a cura di Zoltán Varró



Noël & Marquet per il Nuvole Garden Hotel di Brunate - Ph. Darabos György

26/08/2025 - Scenografie oniriche prendono forma al **Nuvole Garden Hotel di Brunate**, un progetto di recupero storico e innovazione dove i **profili decorativi Noël & Marquet** risolvono sfide tecniche con approccio creativo. Tra gli elementi naturalistici del Lago di Como, il restyling a cura del designer ungherese **Zoltán Varró** fonde echi all'Art Deco e arredi d'autore, rendendo la struttura un vero e proprio "parco giochi tra le stelle".

"Quando vidi per la prima volta l'hotel e la vista mozzafiato che offriva - racconta Zoltán Varró - mi venne subito in mente come, da bambino, immaginavo il Monte Olimpo, una città mistica tra le nuvole, dimora degli dèi. Quell'istante di ispirazione mi portò a immaginare un hotel da fiaba, dove ogni ospite potesse sentirsi come se visse tra gli dèi."

La storia dell'edificio affonda le radici nel 1910, quando l'architetto Achille Manfredini inaugurò il Grand Hotel Milano, meta dell'élite del tempo. Dopo decenni di abbandono e un incendio devastante nel 2012, la struttura è rinata nel 2017 grazie alla visione dell'ingegnere Emilio Polillo e alla creatività visionaria di Zoltán Varró.

Dalla piscina-fontana ispirata a Federico Fellini alla Spa con colonne corinzie originali del XIX secolo, tutto nel Nuvole Garden Hotel è pensato per incantare. I tre ristoranti – *Sole*, *Blu* e il *Negroni Bar* – celebrano rispettivamente il sole, l'acqua e l'eleganza italiana, in un continuo gioco di riferimenti visivi, tessuti sartoriali, scenografie immersive e materiali d'alta gamma. Il pavone, simbolo di bellezza e opulenza, diventa l'emblema visivo dell'hotel, presente nei tessuti, nei colori e negli arredi.

I profili decorativi Noël & Marquet, scelti per la loro versatilità e flessibilità, hanno permesso di risolvere molte sfide progettuali. Dalle aree di passaggio che conducono alle camere e alle varie aree lounge fino al decoro a soffitto nel ristorante *Blu*, il cui disegno sartoriale riflette quello della pensilina in ferro battuto e vetro della facciata rivolta verso il lago, NOËL & MARQUET personalizza ogni dettaglio, integrando le soluzioni decorative nel progetto e trasformando la materia in emozione visiva e tattile.

Gli interventi di Noël & Marquet nel progetto comprendono:

- **Battiscopa su misura:** un battiscopa alto oltre 40 cm con uno stile classico e armonico, ottenuto sovrapponendo più battiscopa lisci, stuccati e verniciati come un corpo unico.
- **Elementi curvi:** grazie all'uso della linea Flex, è stato possibile adattare battiscopa e cornici anche nei punti con pareti curve, mantenendo la continuità stilistica.
- **Profili nei corridoi:** il profilo Z10, tagliato a 45° in senso ortogonale, riveste i profili tecnici in alluminio delle controsoffittature, anche nei complessi incroci diagonali.
- **Soffitto ristorante:** uno dei profili del brand belga, originariamente pensato per l'uso a parete, è stato modellato per riprodurre fedelmente un disegno tridimensionale a soffitto, con precisione e pulizia visiva.



Soffitto ristorante, profili decorativi Noël & Marquet al Nuvole Garden Hotel di Brunate - Ph. Credits Noël & Marquet



Nuvole Garden Hotel di Brunate - Ph. Credits Noël & Marquet



Elementi curvi, profili decorativi Noël & Marquet al Nuvole Garden Hotel di Brunate - Ph. Credits Noël & Marquet



Profili decorativi Noël & Marquet al Nuvole Garden Hotel di Brunate - Ph. Credits Noël & Marquet



Profili decorativi Noël & Marquet al Nuvole Garden Hotel di Brunate - Ph. Credits Noël & Marquet



Nuvole Garden Hotel di Brunate - Ph. Credits Noël & Marquet

NOËL & MARQUET among the Dreamlike Setting at the Nuvole Garden Hotel in Brunate

The decorative profiles of the Belgian brand solve technical challenges with a creative approach in the restyling of the hotel on Lake Como, curated by Zoltán Varró

By: Giulia Capozza , Read 104 times

Read In English ▾

26/08/2025 - Dreamlike setting comes to life in the **Nuvole Garden Hotel in Brunate**, a refined project of historical restoration and contemporary innovation where **decorative profiles by NOËL & MARQUET** resolve technical challenges with a creative approach. The project by Hungarian designer **Zoltán Varró** blends naturalistic elements of Lake Como with Art Deco influences, references to the Dolce Vita, and designer furnishings.



Nuvole Garden Hotel in Brunate - Ph. Darabos György

The history of the building dates back to 1910, when architect Achille Manfredini inaugurated the **Grand Hotel Milano**, a destination for the elite of the time. After decades of neglect and a devastating fire in 2012, the structure was reborn in 2017 thanks to the vision of engineer Emilio Polillo and the visionary creativity of Zoltán Varró, who transformed the entire complex, in the words of the designer, into a *playground among the stars*.

"When I first saw the hotel and the breathtaking view it offered, I immediately thought of how, as a child, I imagined Mount Olympus—a mystical city in the clouds, home to the gods," says Varró. "That moment of inspiration led me to imagine a fairytale hotel where every guest could feel like they were living among the gods."

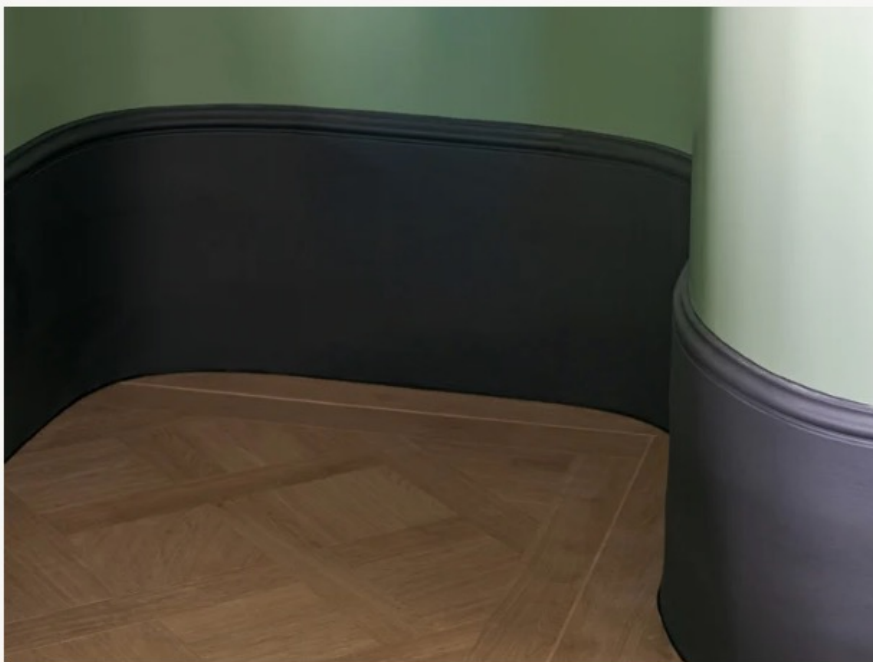


Noël & Marquet at the Nuvole Garden Hotel di Brunate - Ph. Darabos György

From the Federico Fellini-inspired fountain pool to the spa with original 19th-century Corinthian columns, everything at the Nuvole Garden Hotel is designed to enchant. The three restaurants – **Sole**, **Blu** and the **Negroni Bar** – celebrate the sun, water and Italian elegance respectively, in a continuous interplay of visual references, tailored fabrics, immersive scenery and high-end materials. The peacock, a symbol of beauty and opulence, becomes the symbol of the hotel, appearing in the fabrics, colours and furnishings.

In such a rich context full of details and unusual solutions, the decorative profiles by NOËL & MARQUET, chosen for their versatility and flexibility, made it possible to resolve many of the design challenges.





Curve elements - Decorative profiles by NOËL & MARQUET at the Nuvole Garden Hotel in Brunate - Ph. Credits Noël & Marquet



Noël & Marquet decorative profiles at the Nuvole Garden Hotel di Brunate - Ph. Credits Noël & Marquet

Mit besonderer Oberflächenwirkung

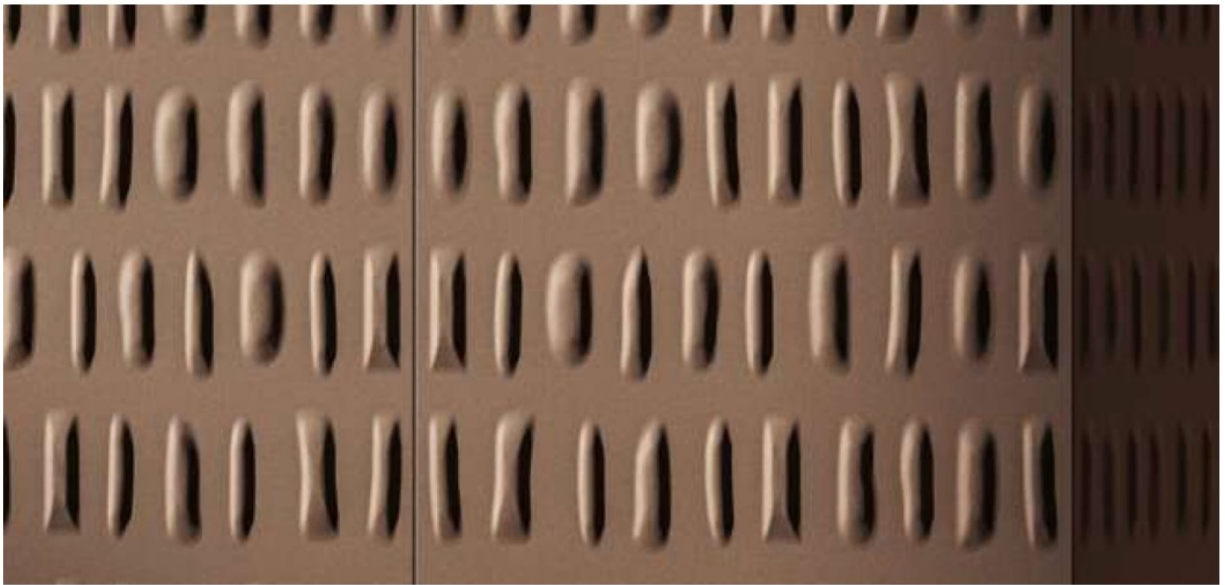


Bild: Noël & Marquet

Inspiziert von der rauen Schönheit der Natur und der Fließfähigkeit musikalischer Kompositionen präsentiert Noël & Marquet «The Essence of Rhythm». Die Kollektion von 3D-Wandpaneelen bringt mit «Bohemia» ein ethnisch inspiriertes Wandpaneel hervor, das eine frische Alternative zu linearen Designs bietet. Die Wandverkleidung lädt zur Verwendung von erdigen, natürlichen Farbtönen für weiche, entspannende Innenräume ein. Das Design und die organischen Formen des Modells stellen eine Verbindung zur Natur her und geben den Wänden eine weiche und faszinierende Textur, die den Räumen eine einzigartige dekorative Note verleiht. Die Wandpaneele sind zusammen mit neuen Abschlussprofilen und Sockelleisten erhältlich.

NMC SA
B-4731 Eynatten

www.noel-marquet.com[↗]

SOCIAL



August 2025 Index

Project - Hotel Nuvole Garden	Architect and Interiors India - LN	Social	06/08/25	India
Project - Hotel Nuvole Garden	Architect and Interiors India - IG	Social	06/08/25	India
Project - Via Giovanni da Milano	Social G - FB	Social G	11/08/25	Italy
Project - Via Giovanni da Milano	Social G - IG	Social G	11/08/25	Italy
Product - DORIQUE, ARC	Residences Decoration - LN	Social	26/08/25	France

Instagram

Date: 06/08/25

[LINK](#)



architectandinteriors · Segui già ...
ndia



architectandinteriorsindia · 3 sett
Watch history breathe again at this
ethereal destination floating near Lake
Como

Suspended between sky and lake, in a
place where imagination meets
elegance, stands the Nuvole Garden
Hotel in Brunate, a refined project of
historical restoration and contemporary
innovation by Hungarian designer Zoltán
Varró [@varrodesign](#)



Piace a [varrodesign](#) e altri
11 agosto



Aggiungi un commento...





Date: 06/08/25

[LINK](#)

ARCHITECT
and INTERIORS INDIA

Architect and Interiors India

12.894 follower

3s •

+ Segui ...

Watch history breathe again at this ethereal destination floating near Lake Como

Suspended between sky and lake, in a place where imagination meets elegance, stands the Nuvole Garden Hotel in Brunate, a refined project of historical restoration and contemporary innovation by Hungarian designer **Varró Zoltán** of **varrodesign**

Read more: https://lnkd.in/dGZ_pdz8





Ghénos Communication è con NOËL & MARQUET e Contract District Group.



11 agosto alle ore 19:00 · 🌐

@NOËL & MARQUET contribuisce a definire nuovi standard nel settore della ristrutturazione "ready to rent" grazie alla sua partnership con [Contract District Group](#) nel progetto di Via Giovanni da Milano.

Il contributo dell'azienda belga con il pannello DORIQUE riflette un approccio decorativo capace di dialogare con le esigenze del living contemporaneo, valorizzando gli ambienti con un'estetica sofisticata che unisce design, funzionalità e identità stilistica.

[#ghénos](#) [#pr](#) [#comunicazione](#) [#architettura](#) [#design](#) [#NoëlMarquet](#) [#wallpanels](#) [#DORIQUE](#) [#ContractDistrictGroup](#) [#Milano](#)



Instagram

Date: 11/08/25

[LINK](#)



ghenoscommunication



ghenoscommunication 3 sett

[@noelandmarquet_official](#) contribuisce a definire nuovi standard nel settore della ristrutturazione "ready to rent" grazie alla sua partnership con [@contractdistrictgroup](#) nel progetto di Via Giovanni da Milano.

Il contributo dell'azienda belga con il pannello DORIQUE riflette un approccio decorativo capace di dialogare con le esigenze del living contemporaneo, valorizzando gli ambienti con un'estetica sofisticata che unisce design, funzionalità e identità stilistica.

[#ghénos](#) [#pr](#) [#comunicazione](#)

Visualizza insight

Promuovi post



Piace a 6 persone

11 agosto



Aggiungi un commento...



**RD - Résidences Décoration**

2.126 follower

1s •

+ Segui ...

AMÉNAGER / En rénovation comme dans le neuf, les surfaces se réinventent avec audace et raffinement. Focus sur cinq tendances qui nous inspirent.

Bénédicte Le Guérinel <https://lnkd.in/e2ZQ2wTz>

[#renovation](#) [#construction](#) [#decoration](#) [#tendance](#) [#inspiration](#) [#rdmagazine](#)
[#residencesdecorationmagazine](#)

Mostra traduzione

**Du sol au plafond : 5 tendances du moment dans la maison**

residences-decoration.com

**RD - Résidences Décoration** **Autore**

2.126 follower

1 settimana ...

**Porcelanosa, Listone Giordano, REHAU Group, Mercadier
Décoration, Farrow & Ball, NOËL & MARQUET, POINT.P, Tile of Spain
USA, COSENTINO, Laminam France, BALSAN, Little Greene, Noblessa
Cuisines...**