



NOËL & MARQUET
DESIGN ELEMENTS



8

Decoración de fachada

Manual de instalación

01-2026

Apoyos de ventana



SUPERFICIES

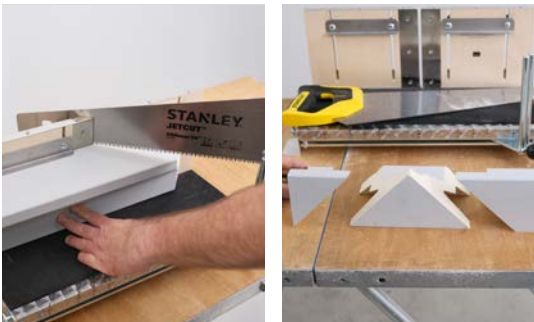
- Limpia, seca, sin polvo, desengrasada y lisa.
- En caso de papel pintado preexistente, verifique su adherencia.
- Aplicar una capa de imprimación sobre sustratos muy absorbentes.
- Aplicar una imprimación a la madera.
- Aplicar una imprimación en el metal.
- Limpiar las baldosas.
- Lijar las superficies barnizadas.

PREPARACIÓN

- Con un tiralíneas o un nivel de burbuja, marque la ubicación.

CODOS

- Corte el codo por el lado izquierdo del apoyo de ventana.



- Lije ligeramente los bordes con papel de lija fino o con un cúter.



- Quite el polvo de las superficies cortadas (paño, esponja húmeda).



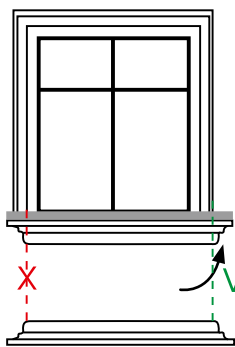
- Aplicar, con pistola manual o neumática, el adhesivo de montaje DOMOSTYL® HYBRID sobre las superficies adhesivas (ver capítulo consumo de adhesivo).



- Pegue el codo.



- Gire el perfil de apoyo de ventana en ángulo hacia la derecha con el borde inferior hacia arriba y marque la longitud adecuada en el borde inferior.



APOJO DE VENTANA CODO EN AMBOS LADOS

- Después de la instalación, el perfil de apoyo de ventana debe sobresalir lo suficiente.



- Corte el codo izquierdo del apoyo de ventana.





- Instale el codo, retire el exceso de pegamento con un paño empapado en aguarrás.

Apoyo de ventana codo



- Aplicar cola DOMOSTYL® HYBRID alrededor de las superficies adhesivas del apoyo de ventana en ángulo en forma de cordón continuo, con un diámetro de 10 mm, (ver capítulo consumo de adhesivo).



- Para mantener los perfiles en su lugar, apoye los apoyos de ventanas con clavos hasta que se seque el pegamento.



- Es posible revestir los apoyos de ventana con piedra o chapa.

Marcos



- Posicionar el perfil del marco (dejar que sobresalga unos 2 mm) y marcar la posición (nivel de burbuja).



- Corte el perfil del marco en inglete para que encajen entre si y poder realizar el marco.



- Aplicar cola DOMOSTYL® HYBRID alrededor de todas las superficies adhesivas del perfil de la ventana en forma de cordón continuo, con un diámetro de 10 mm, (ver capítulo consumo de adhesivo).



- Aplique el adhesivo DOMOSTYL® HYBRID también en los ingletes y en las juntas. Las superficies adhesivas deben cubrirse completamente con adhesivo de montaje. La junta debe ser de 3 mm.



- Instale los marcos y cubra las juntas con DOMOSTYL® HYBRID. Después de secar (alrededor de 24 horas), rellenar las juntas nuevamente con adhesivo DOMOSTYL® HYBRID. Si es necesario, limpie las juntas con un trapo empapado en aguarrás.



- Los perfiles, incluido el borde del vierteaguas, deben ensamblarse profesionalmente con adhesivo DOMOSTYL® HYBRID.



- Después del secado (aproximadamente 24 horas), alise el perfil de apoyo de ventana, a lo largo del borde sobresaliente del perfil, con un mastic de fachada.



- Después del secado, cubrir los perfiles de fachada al menos con dos manos de pintura de fachada pura a base de acrilato (ver capítulo ACABADO).

Marquesinas



- Instale los perfiles para marquesinas de la misma forma que los perfiles para apoyos de ventana. El sellado en la zona superior debe formarse en una ranura.

Bajantes para aguas pluviales



- A nivel del descenso del agua de lluvia, el perfil debe interrumpirse por ambos lados y terminarse con un corte a inglete de 45° o recubierto con adhesivo DOMOSTYL® HYBRID.

Claves de arco



- Determine la posición de la clave de arco y marque la posición (nivel de burbuja).





- Mida el ángulo de corte (transportador).



- Ajuste el ángulo de corte en la caja de ingletes (o sierra circular).



- Marque el ángulo de corte en el perfil. Corte los perfiles a medida.



- Instale la clave de arco, si es necesario fíjela con un clavo para mantenerla en su lugar.





- Recorte los perfiles e instálelos como se explicó anteriormente.



Voladizo del techo o frontón



- Hay 2 posibilidades para montar los perfiles:
 - 1) Los perfiles se instalan paralelos al voladizo y al borde del techo.
 - 2) Los perfiles se instalan horizontalmente al nivel del frontón.
- En cualquier caso, el inglete se corta con un ajuste de corte de 45°.



- Si se va a colocar un perfil adicional en el área del frontón, el ángulo de inclinación debe medirse con una escuadra y el perfil debe cortarse a medida.

Frontón



- Definir y marcar la posición y el tamaño.



- Mida el ángulo, ajuste la caja de ingletes o la sierra de inglete y corte el frontón a la medida.



- Instale el frontón.



- Cortar las partes laterales al tamaño deseado y montarlas.



Almohadillas



- Definir y marcar la posición.



- Si las piedras del patrón van a bordear la esquina de la casa, hay 2 posibilidades de cortes:

1) Cortar las piedras para que el bisel quede visible, O



2) se corta en inglete.



- Las juntas deben estar completamente enmasilladas con adhesivo DOMOSTYL® HYBRID.





- Las almohadillas se pueden colocar en varias posiciones según se desee: hileras, escalonadas etc...



Rosetones



- Los rosetones y pilastras ARSTYL® se pueden usar en exteriores.
- Estos deben imprimirse en la parte posterior con una imprimación que contenga un disolvente.
- Después del secado, se montan y se sellan con adhesivo DOMOSTYL® HYBRID. Después de secar nuevamente, deben pintarse dos veces con pintura de fachada pura a base de acrílico.

Reparación de perfiles dañados



- Repare los pequeños daños en los perfiles utilizando pegamento DOMOSTYL® HYBRID como masilla.



- Daños significativos se pueden rectificar o reparar.



- Cortar una pieza al tamaño adecuado (utilizar un perfil de la misma referencia).



- Ajustar la pieza cortada, pegar y cubrir con adhesivo DOMOSTYL® HYBRID. Después del secado, pintar con pintura para fachadas a base de acrilato puro (ver capítulo ACABADOS).