

JANUARY



January 2026 Index

Corporate - La Guida de Proveedores 2026	Equipamiento Hostelero	Printed	01/01/26	Spain
Corporate - Guida Design Index 2026	Interni - Design Index	Printed	01/01/26	Italy
Corporate - Partnership with Milano Contract District	Interni - Serie Oro	Printed	01/01/26	Italy
Product - The Essence of Rhythm	Kitchens Bedrooms & Bathrooms	Printed	01/01/26	UK
Product - Curtains Profile	Kitchenware News - Cover	Printed	01/01/26	UK
Product - Curtains Profile	Kitchenware News	Printed	01/01/26	UK
Product - Pantone 2026 - WL7	Kitchenware News	Printed	01/01/26	UK
Product - Calando	Ma Maison	Printed	01/01/26	France
Product - Calando	Mexico Design	Printed	01/01/26	Mexico
Event - Paris Deco Off / Home 2026	Social G - FB	Social G	02/01/26	Italy
Event - Paris Deco Off / Home 2026	Social G - IG	Social G	02/01/26	Italy
Product - Dorique Flex	Matrix4Design	Web	08/01/26	Italy
Product - Dorique Flex	Matrix4Design - FB	Social	08/01/26	Italy
Product - Dorique Flex	Matrix4Design - LN	Social	08/01/26	Italy
Event - Paris Deco Off / Home 2026	Intramuros	Web	09/01/26	France
Product - Dorique Flex	Matrix4Design Newsletter	Web	09/01/26	Italy
Product - Curtains Profile	Social G - FB	Social G	09/01/26	Italy
Product - Curtains Profile	Social G - IG	Social G	09/01/26	Italy
Product - Canelè	Casa Oggi Domani	Web	12/01/26	Italy
Event - Paris Deco Off / Home 2026	Adnkronos	Web	14/01/26	Italy
Product - The Harmony of Lines	Grenzecho	Web	14/01/26	Belgium
Event - Paris Deco Off / Home 2026	Lo Speciale	National Newspapers Web	14/01/26	Italy
Event - Paris Deco Off / Home 2026	Mediapress24	National Newspapers Web	14/01/26	Italy
Event - Paris Deco Off / Home 2026	Periodico Daily	National Newspapers Web	14/01/26	Italy
Event - Paris Deco Off / Home 2026	Social G - FB	Social G	14/01/26	Italy
Event - Paris Deco Off / Home 2026	Social G - IG	Social G	14/01/26	Italy
Event - Paris Deco Off / Home 2026	Universo Notizie	National Newspapers Web	14/01/26	Italy
Event - Paris Deco Off / Home 2026	Interni - IG	Social	15/01/26	Italy
Product - The Harmony of Lines	KBB	Web	15/01/26	USA
Event - Paris Deco Off / Home 2026	Magazine Immobiliario	Web	15/01/26	Portugal
Product - Dorique Flex	Pianeta Design	Web	15/01/26	Italy
Event - Paris Deco Off / Home 2026	Social G - IG	Social G	15/01/26	Italy
Product - Dorique Flex	Archiportale	Web	16/01/26	Italy
Product - Dorique Flex	Archiproducts	Web	16/01/26	Italy
Product - Dorique Flex	Archiproducts	Web	16/01/26	UK
Product - Pantone 2026 - WL7	Dettagli Home Decor	Web	16/01/26	Italy
Product - Pantone 2026 - WL7	Dettagli Home Decor - FB	Social	16/01/26	Italy
Product - Pantone 2026 - WL7	Dettagli Home Decor - IG	Social	16/01/26	Italy
Product - Pantone 2026 - WL7	Dettagli Home Decor - LN	Social	16/01/26	Italy
Product - Dorique Flex	Archiportale Newsletter	Web	17/01/26	Italy
Product - Dorique Flex	Archiproducts Newsletter	Web	17/01/26	Italy
Product - Calando	Ma Maison	Web	20/01/26	France
Product - Dorique Flex	Domus	Web	22/01/26	Italy
Product - The Harmony of Lines	Sugar and Cream	Web	26/01/26	Indonesia
Product - The Harmony of Lines	Malerblatt	Web	28/01/26	Germany

EQUIPAMIENTO HOSTELERO

La **GUÍA** de
proveedores
2026

P.V.P.: 12€

CURT
EDICIONES SA



O Neolith - Ondarreta

Neolith

Dirección: Pol. Industrial Camí Fondo, Supoi 8. C/ Ibers 31 12550 Almazora (Castellón)

Tel: 964 652 233

E-mail: info@neolith.com

Web: www.neolith.com

📧 @neolithofficial

Fabricante ● **Exportador** ●

Marcas: Neolith

Productos: Piedra sinterizada apta para encimeras, revestimientos, pavimentos, mobiliarios y fachadas.

Noël & Marquet-NMC Ibérica S.L.U.

Dirección: Pol. Industrial Can Roqueta 2 - Carrer Can Lletget, 5 08202 Sabadell (Barcelona)

Tel: 937 156 200 **Fax:** 937 156 201

E-mail: atcliente@nmciberica.es

Web: https://noel-marquet.es

📘 https://www.facebook.com/noelandmarquet

📧 noelandmarquet_ibERICA

Fabricante ● **Exportador** ● **Distribuidor** ● **Instalador** ●

Representante ● **Servicio Mantenimiento** ●

Marcas: Noël & Marquet

Productos: Molduras de techo, zócalos, paneles de pared y perfiles decorativos.

Nonius

Dirección: Rufino Gonzalez 23 BIS, Piso 1ª Puerta 1 28037 Madrid

Tel: 911 672 511

E-mail: info@noniussoftware.com

Web: noniusolutions.com/es

📘 https://www.facebook.com/noniussoftware/

📧 @noniussoftware

Fabricante ● **Importador** ● **Exportador** ● **Distribuidor** ●

Instalador ● **Representante** ● **Servicio Mantenimiento** ●

Marcas: Nonius

Productos: TV y streaming, Wi Fi y redes, voz e IA, señalización digital, aplicación móvil.

Noray

Contacto: Miriam Perera

Dirección: Practicante Ignacio Rodríguez S/N Edif. Polivalente III, Pl. 3ª Of. 308 35017 Las Palmas de Gran Canaria (Las Palmas)

Tel: 902 440 053 **Fax:** 902 101 468

E-mail: comunicaciones@noray.com

Web: www.noray.com

📘 facebook.com/noraysoftware 📧 @noraysoftware

Fabricante ● **Distribuidor** ● **Instalador** ●

Servicio Mantenimiento ●

Marcas: Noray Htl

Productos: Software.

Nuevas Técnicas del Gas S.L.

Contacto: Petra Wauters

Dirección: Pl. Les Masses-Avda. Les Eres, 5A 46725 Rótova (Valencia)

Tel: 962 950 987

E-mail: info@ntgas.es

Web: www.ntgas.es, www.digitalchefs.es

📘 www.facebook/ntgas

Fabricante ● **Importador** ● **Exportador** ● **Representante** ●

Marcas: Ntgas, Digitalchefs By Ntgas, Ntbras, Beelonia, Rm Gastro

Productos: Quemadores industriales, paelleros profesionales, paelleros automáticos profesionales, hornos (gas, eléctrico, carbón y tandoori), churreras, freidoras, cocinas asiática, wok, dim sum, teppanyaki, robata, parrilla vasca, módulos de encastre, drop in, modular snack, cocinas a medida, barbacoas.

Ociointeractivo.com (Grupo Multididácticos)

Contacto: Christian Sousa

Dirección: Apdo 2061 36208 Vigo (Pontevedra)

Tel: 699 393 533

E-mail: info@ociointeractivo.com

Web: www.ociointeractivo.com

📘 ociointeractivo

📧 @ociointeractivo 📧 @grupomultididacticos

Fabricante ● **Exportador** ● **Distribuidor** ● **Instalador** ●

Representante ● **Servicio Mantenimiento** ●

Marcas: Grupomultidacticos.com, Puntosdejuego.com, Parquede-bolas.com, Playland.es

Productos: Equipamientos lúdicos para niños, juegos para el entretenimiento y la diversión de niños y adultos, parques infantiles de interior y zonas interactivas.

Omnitec Systems, S.L.

Contacto: José María Porta

Dirección: Pl. Empresarium, c/ Retama 20-22 50720 Zaragoza

Tel: 976 107 201

E-mail: info@omnitecsystems.com,

marketing@omnitecsystems.com

Web: www.omnitecsystems.com

📘 facebook.com/omnitecsystems 📧 @omnitecsystems

Fabricante ● **Importador** ● **Exportador** ●

Distribuidor ● **Servicio Mantenimiento** ●

Marcas: Omnitec

Productos: Cajas de seguridad, cerraduras electrónicas, minibares, controles de acceso, desconectores de corriente y cerraduras de taquillas.

Ondarreta

Contacto: Nora Arratibel

Dirección: Zuaznabar, 83 20180 Oyarzun (Gipuzkoa)

Tel: 943 490 301 **Fax:** 943 493 049

PAVIMENTOS Y REVESTIMIENTOS · PROYECTOS INTEGRALES

Ici et Là www.icietla.com
Listone Giordano www.listonegiordano.com
Mariano Farrugia S.L. www.mfarrugia.com,
www.soffittipelli.com
Mobelmol www.mobelmol.com
Natucer www.natucer.es
Neolith www.neolith.com
Noël & Marquet-NMC Ibérica S.L.U.
<https://noel-marquet.es>
Orac www.oradecor.com
Pepe Peñalver www.pepepenalver.com
Performance Specialty Products Iberica
(DuPont) www.corian.com
Regarsa www.regarsa.com
Rosa Gres, S.L.U. www.rosagres.com
SFA Sanitrit España, S.L.U. www.sfa.es
Special Walls S.L. www.duralmond.com
Texdecor www.texdecor.com
Vescom www.vescom.com
Wesdurlan, S.L. www.wesdurlan.com

REVESTIMIENTO DE SUELOS

Akabats Complementos Decorativos
www.akabats.com
Alfombras Peña S.L.
www.alfombraspena.com
Antolini www.antolini.com
Apavisa www.apavisa.com
Cauplast Soluciones, S.L. www.cauplast.es
Cerámicas Aparici www.aparici.com
Cidon y Pluto www.cidon.net
Cosentino Global www.cosentino.com/es
Emedec S.L. www.emedec.com/
www.panelate.com
Faus International Flooring
<https://www.faus.international.es/>
Francisco Segarra www.franciscosegarra.com
Fundermax www.fundermax.es
G.T.Design www.gtdesign.it
Grupo Toledo grupotoledo.com
Ici et Là www.icietla.com
Interface Hispania, S.L.U.
www.interface.com
Listone Giordano www.listonegiordano.com
Mobelmol www.mobelmol.com
Natucer www.natucer.es
Neolith www.neolith.com
PaviflexGym Flooring www.paviflex.es
Pavimentus www.pavimentus.com
Performance Specialty Products Iberica
(DuPont) www.corian.com
Plastipol, S.A. www.plastipol.com
Rosa Gres, S.L.U. www.rosagres.com
Trafic Mat y Mas S.L. www.trafic.es
Wesdurlan, S.L. www.wesdurlan.com

REVESTIMIENTO DE TECHOS

Cidon y Pluto www.cidon.net
Emedec S.L. www.emedec.com/
www.panelate.com

Faus International Flooring
<https://www.faus.international.es/>
Francisco Segarra www.franciscosegarra.com
Fundermax www.fundermax.es
Giménez Ganga S.L.U. www.saxun.com
Grosfillex Española S.A.U.
www.grosfillex-expert.com
Gurdó S.L. www.gurdo.com
Listone Giordano www.listonegiordano.com
Mariano Farrugia S.L. www.mfarrugia.com,
www.soffittipelli.com
Noël & Marquet-NMC Ibérica S.L.U.
<https://noel-marquet.es>
Orac www.oradecor.com
Pepe Peñalver www.pepepenalver.com
Performance Specialty Products Iberica
(DuPont) www.corian.com
Regarsa www.regarsa.com
Special Walls S.L. www.duralmond.com

REVESTIMIENTOS TEXTILES

Cidon y Pluto www.cidon.net
G.T.Design www.gtdesign.it
Mariano Farrugia S.L. www.mfarrugia.com,
www.soffittipelli.com
Pepe Peñalver www.pepepenalver.com
Talentis Outdoor Living www.talentispa.com
Texdecor www.texdecor.com
Trafic Mat y Mas S.L. www.trafic.es
Vescom www.vescom.com

SUELOS DE SEGURIDAD

Cauplast Soluciones, S.L. www.cauplast.es
Natucer www.natucer.es
Trafic Mat y Mas S.L. www.trafic.es
Wesdurlan, S.L. www.wesdurlan.com

VINILO

Cauplast Soluciones, S.L. www.cauplast.es
Cidon y Pluto www.cidon.net
Faus International Flooring
<https://www.faus.international.es/>
Pavimentus www.pavimentus.com
Regarsa www.regarsa.com
Texdecor www.texdecor.com
Vescom www.vescom.com

OTROS

Aco Iberia www.aco.es
Cosentino Global www.cosentino.com/es
Emco Spain S.L.U.
<https://www.emco-bau.com/es/>
Emedec S.L. www.emedec.com/
www.panelate.com
Home Design International
www.homedesigninternational.es
La Bottega Iberia-HUG-Hospitality Unique
Group S.L. www.labottega.com
Natucer www.natucer.es
Noël & Marquet-NMC Ibérica S.L.U.

<https://noel-marquet.es>
PaviflexGym Flooring www.paviflex.es
Special Walls S.L. www.duralmond.com
Wesdurlan, S.L. www.wesdurlan.com

PROYECTOS INTEGRALES

ARQUITECTURA, INGENIERÍA Y CONSULTORÍA

4Retail www.4Retail.es
Aco Iberia www.aco.es
Alaire www.alaire.es
Alma Light-Hustadt Iluminación, S.A.
www.almalight.com
Alpe Pools, S.L. www.alpepools.com
Arborétum www.arboretum.es
Cidon y Pluto www.cidon.net
Cisa Cerraduras S.A.U.
<https://www.cisa.com/es/index.html>
Dicohotel Equipment www.dicohotel.com
Electrolux Professional, S.A.U.
<https://www.electroluxprofessional.com/es/>
Estudi Isern Associats SLP www.isern.pro
Eurofesa S.A. www.eurofesa.es
Francisco Segarra www.franciscosegarra.com
Freixanet Wellness
www.freixanetwellness.com
Geberit, S.A.U. www.geberit.es
Grupo Toledo grupotoledo.com
Hafele Herrajes España S.L www.hafele.es
Hermanos Andrés García, S.A.
www.herdasa.es
Horeca Partner Group www.horecapg.com
Indeco Global, S.L. www.indecoglobal.com
IPmasD Hospitality Solutions
www.ipmasd.com
Isaba Projects www.isaba.com
M3Interiors www.m3interiors.com
Monban Arquitectura S.C.P.
www.bn-arquitectos.com
Morgui Clima S.L. www.morgui.com
Onside Arquitectura www.onside.es
Pilsa Hostelería Técnica S.L.U.
www.pilsa.com
Randstech S.L. www.randstech.com
Regarsa www.regarsa.com
Scotsman España, S.L.U.
www.scotsman-espana.es
SFA Sanitrit España, S.L.U. www.sfa.es
Sinalux & Masterlux S.L. [www.sinalux.eu /](http://www.sinalux.eu/)
www.excellencebysinalux.eu
Special Walls S.L. www.duralmond.com
Tecnoairvent S.L. www.airventhcs.com
Zennio www.zennio.com

CLIMATIZACIÓN

Geberit, S.A.U. www.geberit.es

INTERNI

Date: 01/01/26

COVER

INTERNI

DESIGN INDEX 2026



42nd EDITION 8000 ITALIAN DESIGN ADDRESSES



INTERNI

**MATERIALI E
SUPERFICI PER
L'ARCHITETTURA**

**ARCHITECTURE
COVERINGS**



MEG TRADING srl

Via Valle delle Fontane 74
Loc. Pertegalli
24060 ENDINE
GAIANO BG
Tel. 035827107
Fax 035827969
<https://megtrading.it/>
info@megtrading.it

MENOTTI

SPECCHIA srl
Via Ritonda 80/Q
37047
SAN BONIFACIO VR
Tel. 0457610411
Fax 0456100859
www.menottispecchia.it
info@menottispecchia.it

METRA BUILDING

METRA spa
Via Stacca 1
25050 RODENGO
SAIANO BS
Tel. 03068191
Fax 0306819990
www.metrabuilding.com
servizioclienti@metra.it

METROPOLIS

IVAS spa
Via Bellaria 40
47030 SAN MAURO
PASCOLI FC
Tel. 0541815811
Fax 0541815815
www.metropolis-ivas.com
info@metropolis-ivas.com

MGI GROUP

Via Aurelia Ovest 271
54100 MASSA
Tel. 0585831921
www.marmiegraniti.it
info@marmiegraniti.it

MGM

LA MARMOTECA srl
Via Como 56/58
22066 MARIANO
COMENSE CO
Tel. 031745560
Fax 031743227
mamlarmoteca.it
info@mamlarmoteca.it

MGS

**MARBLE & GRANITE
SERVICE**
Via Passaggio
Napoleone 11
Loc. Ponton
37015 SANT'AMBROGIO
DI VALPOLICELLA VR
Tel. 0456886224
Fax 0456861227
www.mgsitaly.com
info@mgsitaly.com

MICRO.

TERRATINTA GROUP
Via Viazza Il tronco 45
41042 FIORANO
MODENESE MO
Tel. 0536911308
www.
terratintagroup.com
info@terratintagroup.com

MIGLIORINO DESIGN

Via Euripide 40
76123 ANDRIA BT
Tel. 0883882686
www.
migliorinodesign.com
info@
migliorinodesign.com

MILESI

IVM CHEMICALS srl
Viale della Stazione 3
27020 PARONA PV
Tel. 038425441
www.milesi.it
ivm@ivmchemicals.com

MIPA srl

Via Cantina 325/a
41017 RAVARINO MO
Tel. 059818201
www.mipadesign.it
info@mipadesign.it

MISHA srl

Piazza A. Gramsci 8
20154 MILANO
Tel. 0245483229
www.

mishawallcoverings.com

info@
mishawallcoverings.com

MOGU srl

Via San Francesco
d'Assisi 62
21020 INARZO VA
Cell. 3331826373
www.mogu.bio
sales@mogu.bio

MOLTENI VERNICI srl

Via dell'Artigianato 44
22063 CANTÙ CO
Tel. 031734181
www.moltenivernici.com
info@moltenivernici.com

MONDIAL MARMI srl

Via Fabrianese 2/a
06134 PONTE
VALLECEPPI PG
Tel. 075592181
Fax 0755921830
www.mondialmarmi.com
mondialmarmi@
mondialmarmi.com

MONDO spa

Piazzale E. Stroppiana 1
Fraz. Gallo
12051 ALBA CN
Tel. 0173232111
Fax 0173232400
www.

mondoworldwide.com

marketing@
mondoita.com

MONITILLO 1980

Via Matera
70022 ALTAMURA BA
Tel. - Fax 0803112325
www.monitillo1980.it
info@monitillomarmi.it

MONPAR srl

Via Brigata Alpina Julia 1
36045 ALONTE VI
Tel. 0444834983
www.monpar.com
info@monpar.com

MOSAICO MICRO

Viale Vittorio Veneto 2
41124 MODENA
Tel. 0932963254
www.nerosicilia.com
info@nerosicilia.com

MP spa

Via Lombarda 74
59015 CARMIGNANO PO
Tel. 0558719871
www.mp-spa.com
info@mp-spa.com

N.O.W. EDIZIONI

Via Cellini 16
20129 MILANO
Tel. 0254120998
www.now-edizioni.com
now@now-edizioni.com

NARDO VETRO srl

Via Artigiani 27
30010
CAMPONOGARA VE
Tel. 041462357
www.nardovetro.it
nardovetro@nardovetro.it

NEMESI srl

Via A. De Gasperi 16/b
37015
DOMEGLIARA VR
Cell. 3473618122
nemesigemstone.com
info@
nemesigemstone.com

NEROPARQUET

LAISSEZ FAIRE srl
Via San Fermo 17
20121 MILANO
Tel. - Fax 0223050706
www.neroparquet.com
info@neroparquet.com

NEROSICILIA

Viale Vittorio Veneto 2
41124 MODENA
Tel. 0932963254
www.nerosicilia.com
info@nerosicilia.com

NESITE

**TRANSPACK GROUP
SERVICE spa**
Via San Marco 11
35129 PADOVA
Tel. 0498072536
Fax 049773067
www.nesite.com
nesite@nesite.com

NIEDER srl

Viale B. Tirelli 1741/b
23012 CASTIONE
ANDEVENNO SO
Tel. 0342358191
www.nieder.it
info@nieder.it

NIKOLAUS

BAGNARA spa
Via Madonna
del Riposo 34
39057 APPIANO BZ
Tel. 0471662109
www.bagnara.net
info@bagnara.net

NOBILIS

Largo C. Treves 5
20121 MILANO
Tel. 0229003435
www.nobilis.fr
nobilis@nobilis-italia.it

NOEL & MARQUET

NMC ITALIA srl
Via A. Volta 27/29
20060 PESSANO
CON BORNAGO MI
Tel. 02955454
www.noel-marquet.it
info@nmc-italia.it

NORDHOLZ srl

Via Principale 5
39035
MONGUELFO BZ
Tel. 0474944330
Fax 0474944590
www.nordholz.it
info@nordholz.it

INTERNI

Date: 01/01/26

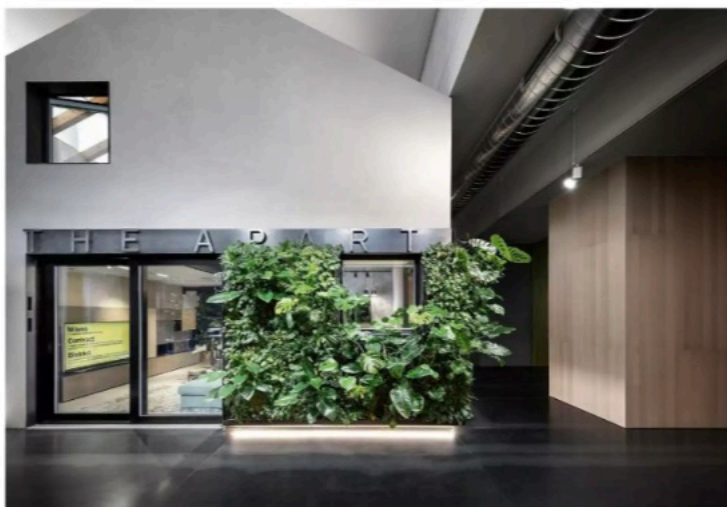
COVER

M
D
H & S

Milano Design Hub & Spoke



A new concept of the home



On these pages, The Apartment, a 120-square-meter residence installed in the Milano Contract District showroom, the flagship space of Contract District Group, showcases the finest home design brands under one roof

MILANO CONTRACT DISTRICT
Via Guicciardini 6, Milano

LIVINWOW
Via Archimede 4, Milano

Founded in 2016 as the first design district dedicated to the residential real estate sector, Contract District Group is an ecosystem of services devised specially for architectural firms, interior designers, real estate brokers and private clients. It combines high-end real estate with interior design and, using a team of 80 in-house professionals, ERP software and a proprietary app, manages the whole process, from design to the supply of turnkey furnishings all the way to post-installation assistance. With a display area covering 1,700 square meters laid out on two floors, Milano Contract District is the principal showroom of Contract District Group, open since 2017. It hosts the most renowned home design brands and coordinates every phase of the project, from construction to furnishing.

With Milano Contract District and Livinwow, Lorenzo Pascucci has created the first hub fully contract-oriented. Contract District Group's two showrooms integrate interior design with the construction processes, bringing together under one roof some of the finest brands in home design



The same concept appears in the Livinwow showroom, opened in 2021, a 500-square-meter interior hub equipped with smart furnishings and lighting solutions that respond to the needs of constantly evolving home living, with residential projects for generating income or sale, with ready-to-live-in formulas.

Both showrooms have been designed by Rudi Manfrin, the group's art director, and equipped with reception areas for hosting events and talks, as well as a kitchen equipped for show cooking. The spaces also include sales areas complete with materials libraries, maxi screens and the latest generation viewers for presentations of projects.

Among the leading design brands present at Milano Contract District are: Ernestomeda, Florim, Flos, Lema, Listone Giordano, Lualdi, Protek, Uniform, Ideagroup, Cesana, Gessi, AEG, BTicino, Italian Parquet, Verde Profilo, Schumacher, NOËL & MARQUET, Sigma Coating and many others. At Livinwow they include, among others, Gruppo Battistella, Veneta Cucine, Scavolini, Corradi and Nemo.

Contract District Group's portfolio comprises over 100 construction sites and more than 3000 residential units already delivered.

A DISTINCTIVE FEATURE OF CONTRACT DISTRICT GROUP'S EXHIBITION SPACES IS THE PRESENTATION OF FULL-SCALE 1:1 HOME MODELS - SUCH AS THE APARTMENT, A TRUE 120-SQUARE-METER RESIDENCE SET UP INSIDE THE MILANO CONTRACT DISTRICT SHOWROOM

Above, The Lounge: the Contract District Group's Milan showrooms have reception areas at the entrance that host a full

calendar of events and talks, plus an active kitchen designed to transform catering moments into veritable cooking shows.



FEATURED PRODUCT
Franmara
SEE PAGE 20



FEATURED PRODUCT
Lemieux et Cie
SEE PAGE 20



FEATURED PRODUCT
Berkshire Innovations
SEE PAGE 21

Kitchenware News

www.kitchenwarenews.com

& Housewares Review

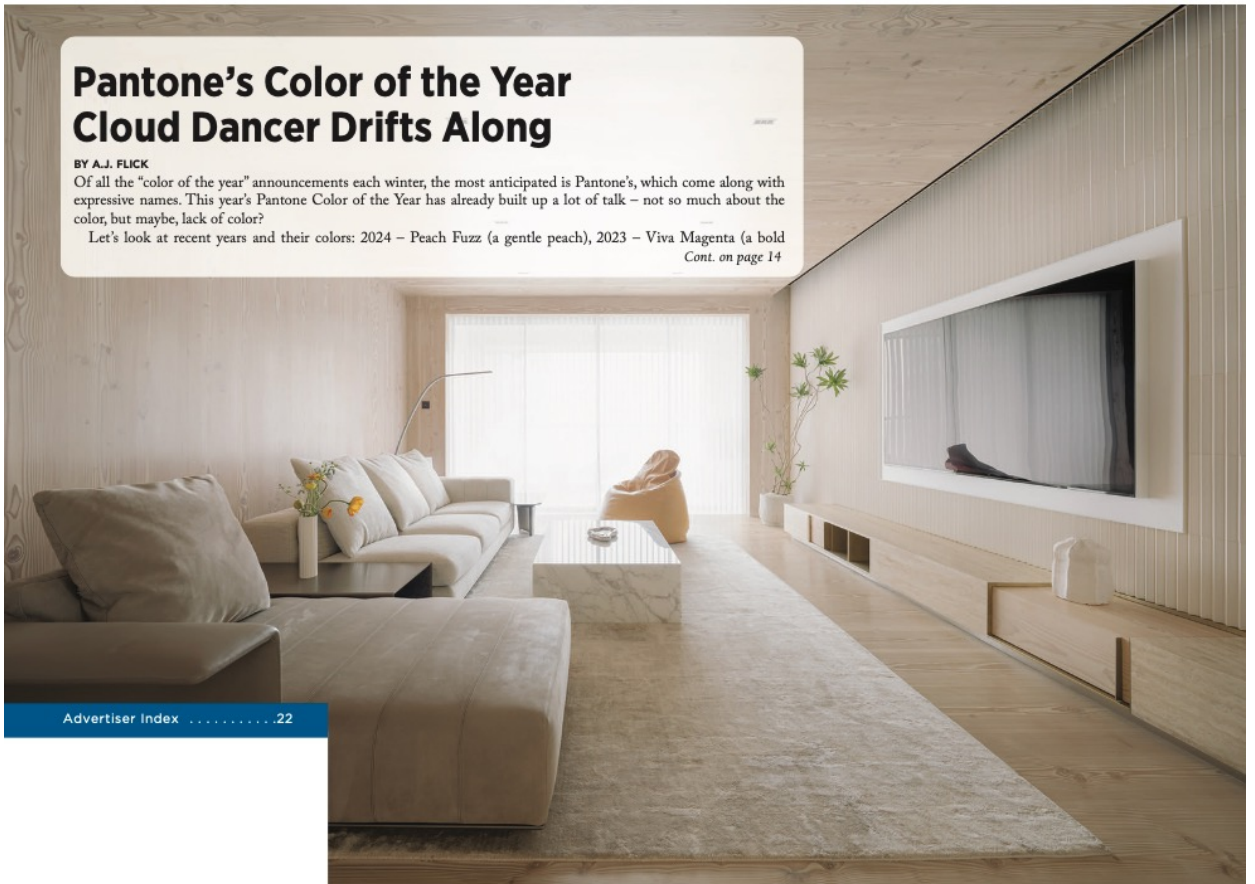
Vol. 32 • Issue 1
January 2026 • \$7.00

Pantone's Color of the Year Cloud Dancer Drifts Along

BY A.J. FLICK

Of all the "color of the year" announcements each winter, the most anticipated is Pantone's, which come along with expressive names. This year's Pantone Color of the Year has already built up a lot of talk – not so much about the color, but maybe, lack of color?

Let's look at recent years and their colors: 2024 – Peach Fuzz (a gentle peach), 2023 – Viva Magenta (a bold
Cont. on page 14



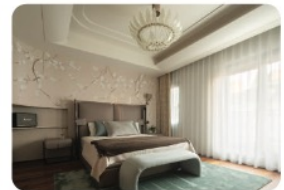
Advertiser Index 22



Nested Niche
SEE PAGE 4



Enlightened Curtains
SEE PAGE 5



Italian Elegance
SEE PAGE 7

enlightened curtains

Even rod covers become design elements

The integration of curtains is one of those design details capable of quietly defining the quality of a space. When the track disappears from view, the ceiling line flows uninterrupted and light becomes an architectural element, the space gains a sense of harmony and perceived quality.

It is within this vision that Noël & Marquet's range of curtain covers fits: solutions designed to combine aesthetics and functionality, crafted to blend seamlessly with walls and ceilings, easy to install and fully paintable to integrate with any interior design project.

Among the most representative profiles in the range, IL18 stands out for its architectural character. It not only hides the curtain track: the presence of a dedicated channel for inserting an LED strip makes it possible to create soft, enveloping light that contributes to the overall atmosphere of the room.

Thanks to the material's complete opacity, the lighting is even and free of dispersion, while the high-density structure ensures an elegant, long-lasting finish. Lightweight and easy to install, the IL18 profile is perfectly suited for living rooms, bedrooms, or hospitality spaces where light and visual cleanliness become part of the project.

For contemporary and timeless interiors, the AD23 cornice is an excellent choice. Its asymmetric Art Deco design can be installed in two directions depending on the desired effect: with the larger section on the ceiling to visually increase the room's width or in the opposite direction to make it appear taller.

Often used in hotels and restaurants, the AD23 cornice can also support indirect lighting thanks to the NMC LED clip. The profile interprets curtain integration with an elegant and minimal language, making it perfectly adaptable to projects that require style and aesthetic versatility.

CF25 stands out for its ability to adapt to different architectural contexts, offering a harmonious transition between curtain and ceiling. Its shape enhances the visual continuity of the space,

contributing to a perception of order and precision. The quality of the material ensures impeccable long-term aesthetic performance.

With these profiles, Noël & Marquet continues to offer tools that elevate interior design, allowing every space to express its identity with coherence, elegance, and attention to detail.

With more than 70 years of passion and experience in the development of high-quality decorative solutions, Noël & Marquet offers creative, innovative

and premium design elements for interior design. The Belgian brand's diverse and

extensive range of cornices, chair rails, wall panels, skirtings and profiles for indirect lighting allows designers to transform any part of a wall, from floor to ceiling, devise bespoke, tailored solutions in response to specific customer needs and turn any room into a unique living space full of character and personality. **KN**



PANTONE

Continued from page 1

crimson red), 2022 – Very Peri (a periwinkle blue), 2021 – Illuminating & Ultimate Gray (a sunny yellow and stable gray), 2020 – Classic Blue (a timeless blue), 2019 – Living Coral (a warm, energetic coral), 2018 – Ultra Violet (a vibrant violet), 2017 – Greenery (a zesty green), 2016 – Rose Quartz & Serenity (a soft pink and calming blue) and 2015 – Marsala (a rich, earthy red).

The technical name for Pantone's Color of the Year for 2026 is 11-4201. Its imaginative name is Cloud Dancer, which the company describes as "a billowy white imbued with a feeling of serenity," an "ethereal white" that "serves as a symbol of calming influence in a frenetic society rediscovering the value of measured consideration and quiet reflection."

"Similar to a blank canvas," Pantone says, "Cloud Dancer signifies our desire for a fresh start. Peeling away layers of outmoded thinking, we open the door to new approaches. Cloud Dancer quiets the mind, encouraging true relaxation and focus that allows the mind to wander and creativity to breathe, making room for innovation."

"Choosing rest and consciously stepping away from relentless demands and turning inward recognizes that true strength lies not just in doing, but also in being. Expressing our aspiration for a future free from excess, Cloud Dancer evolves our desire for contentment and feelings of peace, unity and cohesiveness."

"At this time of transformation, when we are reimagining our future and our place in the world, PANTONE 11-4201 Cloud Dancer is a discrete white hue offering a

promise of clarity," says Leatrice Eiseman, executive director of the Pantone Color Institute. "The cacophony that surrounds us has become overwhelming, making it harder to hear the voices of our inner selves. A

conscious statement of simplification, Cloud Dancer enhances our focus, providing release from the distraction of external influences."

"We are living in a transitional time where people are seeking truth, possibility and a new way of living," says Laurie Pressman, vice president of the Pantone Color Institute.

"PANTONE 11-4201 Cloud Dancer is an airy white hue that exemplifies our search for balance between our digital future and our primal need for human connection – a liminal space that is a launchpad for creative expression – as individuals and communities are experimenting beyond traditional boundaries, opening the door to increased imagination and innovation."

In a quest to open up space for creativity and allow new ideas to take shape, Pantone says it will help provide the blank canvas that Cloud Dancer represents by inspiring and spotlighting artists across the creative community to create their own interpretation

of the Pantone Color throughout the year. Launching a new creative initiative that celebrates and supports the artist community as well as color enthusiasts, Pantone will release surprise limited-edition designs from

precision. The tote will be available to Pantone fans on Pantone.com.

White Dancer is a key structural color whose versatility provides scaffolding for the color spectrum, according to Pantone. In a



artists across all areas of design, from graphics to fashion.

This initiative is part of a broader exploration of commissioning art and celebrating creativity. Each creation reflects the artist's interpretation of the Pantone Color of the Year. For the first iteration of the project, Pantone is collaborating with Emiliano Ponzì, an illustrator, visual artist and author, to create a limited-edition tote bag that showcases Cloud Dancer through his distinctive visual language, which combines conceptual depth with graphic

world where color has become synonymous with personal expression, this is a shade that can adapt, harmonize, and create contrast, bringing a feeling of airy lightness to all product applications and environments, whether as a stand-alone statement or combined with other hues.

Cloud Dancer displays a conscious state of simplification, encouraging true relaxation and quiet focus for those seeking moments of disconnection and rest, according to the company. With its expansive presence, Cloud Dancer invites a space where function and





feeling intertwine to build atmospheres of serenity and spaciousness, providing a refuge of visual cleanliness that inspires well-being and lightness, whether introduced in furniture or furnishings throughout the home.

Infused with serenity, Cloud Dancer introduces a spa-like feeling into bathrooms and an open and spacious feeling in the kitchen, Pantone says. A key structural color, Cloud Dancer brings a feeling of airy lightness to all product applications and environments, whether used on its own or combined with other hues.

A minimalist statement with a high-end modern feel, Pantone says, Cloud Dancer expresses a refined, pared back aesthetic that makes the product and brand quality the focal point. A versatile shade that serves as the perfect contrast, Cloud Dancer allows all other colors to shine and pop, whether in a digital environment or on a store shelf.

A polar opposite to black – the yin and yang at the beginning and end – the combination of black with Cloud Dancer conveys sophistication and luxury. Through white-on-white typography, blind embossing, or the play of shadow and relief, Cloud Dancer transforms simplicity into visual depth.

A natural white devoid of artifice, Cloud Dancer represents a more sustainable choice for the eco-conscious and can be used to communicate a larger commitment to sustainability using materials like recycled paper or molded fiber, according to the company.

To celebrate 70 years of squishing, sculpting, and sparking imagination, the Play-Doh brand is partnering with Pantone to bring our iconic modeling compound to life in the Pantone Color of the Year 2026.



Purposefully designed to reduce noise, restore balance and create space to simply be, Play-Doh x Pantone Color of the Year 2026 Cloud Dancer is a creative play tool that invites all ages to reshape how we intentionally engage with the world.

The Post-it Brand also has jumped on the Cloud Dancer wagon with Cloud Dancer as the centerpiece of its new Neutrality Collection. For the first time, a Pantone Color of the Year is featured within a Post-it Note color collection.

The Neutrality Collection, with its earthy and natural tones, invites users to embrace a sense of peace and reflection at work or at home. Available in Spring 2026, this collection encourages users to declutter their minds and reconnect with their inner

creativity.

Pura is celebrating the Cloud Dancer with an exclusive fragrance that captures the hue's luminous, airy spirit. Pura's innovative combination of smart diffusers, app control and world-class fragrance development transforms a color into the ethereal scent that invites radiance, calm and clarity into every space, creating a truly immersive sensory experience, according to Pura.

Cultivating calm and relaxation, the exclusive Joybird x Pantone collaboration fulfills a longing for harmony at home with invitingly tactile fabrics that evoke serenity and inspire quiet reflection. The collaboration features Cloud Dancer in new, deeply tactile fabrics – Soul and Karina – that transform

simplicity into a sensory experience, elevating everyday moments into opportunities for reset.

Karina is a textured fabric – combining silky eyelash and chenille yarns – that's soft to the touch while remaining inviting for everyday use. Soul is a luxe, textured chenille offering a vintage feel and bringing depth and warmth to any piece it graces.

Cloud Dancer is customizable across 300 of Joybird's modern silhouettes, including sectionals, sleeper sofas, bed frames, accent chairs, ottomans, pillows and more. An assortment of curated accessories including tables, lamps, rugs, wall decor and pillows is available to create complete environments for measured consideration and peace, allowing creativity to flourish. [KN](#)

JANUARY 2026 £5.99

KITCHENS BEDROOMS & BATHROOMS

THE MAGAZINE FOR HOME REMODELLING, EXTENSIONS, LARGE RENOVATIONS, AND INTERIORS ADVICE

DREAMING OF EXTENDING?

- AMAZING REAL CASE STUDIES TO INSPIRE YOUR OWN PROJECT
- QUICK-FIRE GUIDE ON THE PLANNING PROCESS
- HOW TO GET STARTED

THE ONLY
DEDICATED
KITCHEN, BEDROOM
AND BATHROOM
MAGAZINE IN
THE UK



ARE SMART
BATHROOMS
THE FUTURE?
DISCOVER THE
LATEST TECH
THAT CHANGES
THE WAY WE
WASH...



plus BIOPHILIC DESIGN • CAFÉCORE INTERIORS • FUSION KITCHENS
• STEEL-FRAMED GLAZING • BEDROOM TRENDS & LAUNCHES • AND MORE!



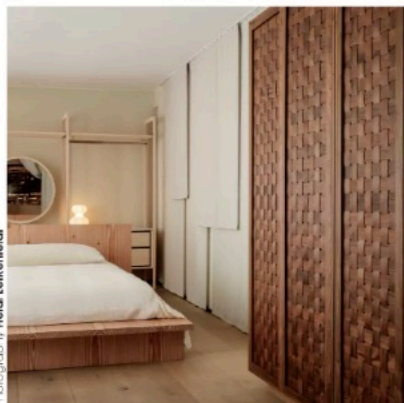
KNOW HOW | BEDROOMS

THE LAUNCHES TO WATCH

Not one to follow trends? These new releases are perfect for a timeless bedroom design

SENSORY PANELS

Trust in Noël & Marquet's new 3D wall panel range to achieve a truly immersive, restful atmosphere. The Essence of Rhythm includes three panel designs inspired by organic textures, rhythmic patterns, and timeless architectural forms, all bringing the beauty of nature and the harmony of music into your bedroom. The panels offer multiple creative possibilities, whether you opt for the asymmetrical, textured Allegretto, the earthy-toned Bohemia, or the soft Calando that mimics the flow of a waving fabric caught in a light breeze (pictured, £64.19 per panel). To complement the collection, Noël & Marquet has also launched new finishing and transition profiles that can be used individually or in combination with the wall panels.

Photography: Heidi Lethenfeldt

HERITAGE CABINET

Cabinetmakers Garde Hvalsøe and design company De La Espada have joined forces for a bespoke wardrobe collaboration that blends practicality, sophistication, and a love for the natural world. Interwoven brings together the companies' respective Danish and Portuguese traditions and

craftsmanship styles in one beautiful wardrobe cabinet. This has been crafted in walnut by Garde Hvalsøe, with the woven veneer fronts developed by De La Espada. Classic and understated, the wardrobe is a celebration of wood, heritage, and the responsible values of slow design. Priced from £11,086.



SLIM-SHAKER ELEGANCE

For a contemporary twist on a traditional look, check out Crown Imperial's new bedroom furniture collection, Verona. Its slim Shaker design features a subtle step in the frame, adding a refined accent to the pieces' clean lines. Shown here in Dove Grey, Verona offers a range of storage options, including a

mirrored wardrobe, a dressing table, and chests of drawers. Also part of the collection is a bedside cabinet with pull-out shelf and two drawers, in 40cm, 45cm, and 50cm widths. Choose from four wardrobe height options, 22 painted shades, and over 60 handle designs. Prices start from \$500. @



MA MAISON

Date: 01/01/26
COVER

MA MAISON

édition
Toulouse

JANVIER
FÉVRIER
2026

DÉCORATION | RÉNOVATION | AMÉNAGEMENT EXTÉRIEUR | JARDIN

#54



Tendances
Papiers peints

DESIGN
au salon

SHOPPING
Saint-Valentin



Verfeik
MAISON DE VILLE
RÉNOVÉE

SALON ART3F
NOTRE SÉLECTION
D'ARTISTES LOCAUX

ROUFFIAC
*Chic et
intemporel*

SÉLECTION TENDANCES PAPIERS PEINTS



C'est la fluidité des compositions musicales qui inspire ce panneau mural 3D **Calando** du concepteur **Noël & Marquet**. Il donne du volume à l'espace et peut être teinté comme souhaité. Disponible en version Flex pour les surfaces arrondies.



Le Rêve Intérieur & Authié Rénovation Décoration *s'associent pour réaliser vos plus beaux projets*

Le rêve intérieur
ARCHITECTURE & DÉCORATION D'INTÉRIEUR
06 28 80 15 27

AUTHIÉ
RÉNOVATION / DÉCORATION
06 30 23 93 49

- ▶ PEINTURE intérieur/extérieur
- ▶ TRAVAUX PLÂTRERIE
- ▶ REVÊTEMENTS sols et murs
- ▶ BÉTON CIRÉ

© www.lyonecommunication.fr

DESIGN

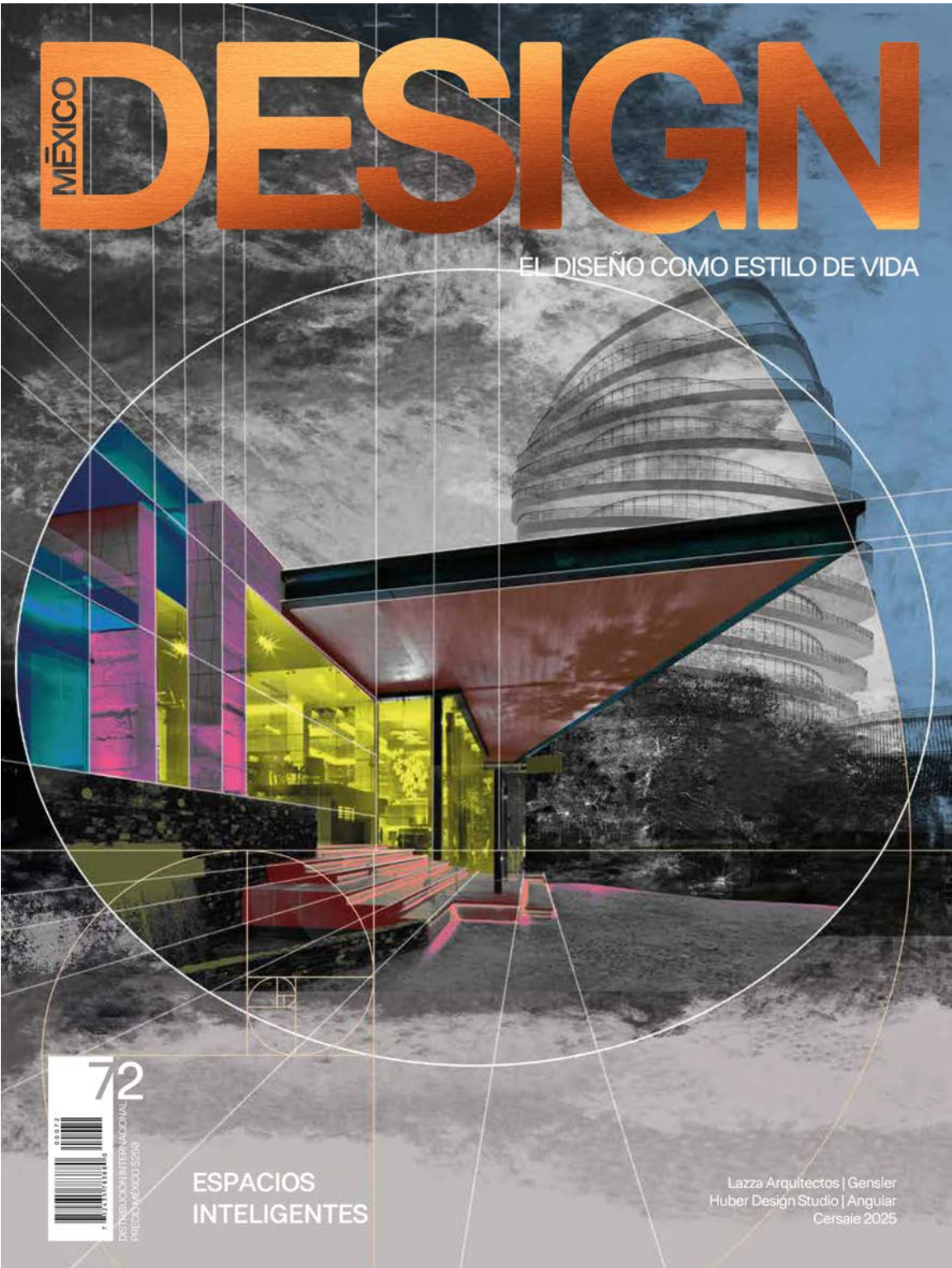
EL DISEÑO COMO ESTILO DE VIDA

Date: 01/01/26

COVER

MÉXICO DESIGN

EL DISEÑO COMO ESTILO DE VIDA



72



DISTRIBUCIÓN INTERNACIONAL
PRECIO MÉXICO \$250

ESPACIOS
INTELIGENTES

Lazza Arquitectos | Gensler
Huber Design Studio | Angular
Cersaie 2025

MÉXICO DESIGN

PISOS &

108

»Investigación y textos: Dolores Garnica

»Fotos: cortesía

MUROS

MÉXICO DESIGN

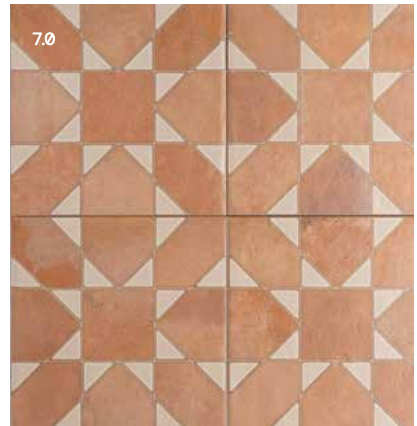
OTOÑO

PISOS & MUROS

P. 115

SERENIDAD

> 1.0 *KK96620 Faaborg Chair* de **Kaare Klint** para **Carl Hansen & Søn** | carlhansen.com
> 2.0 Colección **AURASTONE®** de **Interceramic** | interceramic.com > 3.0 *Tune* de **Refin Ceramiche** | refin-ceramic-tiles.com > 4.0 *Calacatta Emporio* de **Interceramic** | interceramic.com > 5.0 Colección "Grand Tour" de **Spaghetti Wall** | spaghettiwall.it > 6.0 *Calando Arstyl®* de **Noël & Marquet** | noel-marquet.es > 7.0 *Ronda Decor Tile* de **Porcelain Superstore** | porcelainsuperstore.co.uk > 8.0 *Travertino* de **Interceramic** | interceramic.com



8.0





Ghéno's Communication è con **Talenti Outdoor Living** e altri 3.

2 gennaio alle ore 20:00 · 🌐



Siamo pronti a inaugurare l'anno!

Vi aspettiamo a Parigi insieme a **Talenti Outdoor Living**, presente alla fiera **Maison&Objet** 2026, e a **NOËL & MARQUET** nel nuovo pop-up showroom inaugurato in occasione di **Paris Déco Home** 2026.

[#ghéno's](#) [#pr](#) [#comunicazione](#) [#design](#) [#TalentiOutdoorLiving](#) [#NOËL&MARQUET](#)
[#MaisoneObjet](#) [#ParisDecoHome](#)





ghenoscommunication



ghenoscommunication 4 sett
Siamo pronti a inaugurare l'anno!
Vi aspettiamo a Parigi insieme a
[@talenti_officialpage](#), presente alla fiera
[@maisonetobjet 2026](#), e a
[@noelandmarquet_official](#) nel nuovo
pop-up showroom inaugurato in
occasione di [@parisdecohomeofficial](#)
2026.

[#ghénos](#) [#pr](#) [#comunicazione](#) [#design](#)
[#TalentiOutdoorLiving](#)
[#NOELenMARQUET](#) [#MaisoneObjet](#)
[#ParisDecoHome](#)

Ancora nessun commento.

Avvia la conversazione.

Visualizza insight

Promuovi post



10



2 gennaio



Aggiungi un commento...





DORIQUE FLEX, il pannello murale 3D ispirato all'Antica Grecia

NOËL & MARQUET presenta **DORIQUE FLEX**, l'ultima novità del 2025 parte della collezione "The Essence of Rhythm". Questo **pannello murale 3D**, ideato dal designer belga **Bertrand Lejoly**, reinterpreta in chiave contemporanea **un classico motivo dell'Antica Grecia**, fondendo la bellezza della natura con la fluidità della composizione musicale.

La caratteristica distintiva di DORIQUE FLEX è la sua **straordinaria flessibilità**. Progettato per adattarsi perfettamente a **pareti curve, pilastri e banconi**, il pannello trasforma le superfici e persino i mobili in elementi architettonici dinamici. Grazie ai suoi contorni morbidi, migliora l'**ergonomia visiva** degli spazi, conferendo un carattere decorativo forte e senza tempo a ogni tipo di interno.



Interamente progettato e prodotto in Belgio, questo elemento permette di **personalizzare ogni ambiente**, dal pavimento al soffitto, creando spazi abitativi unici. Con oltre 70 anni di esperienza, il brand NOËL & MARQUET conferma la sua capacità di innovare l'interior design attraverso soluzioni di alta qualità.

DORIQUE FLEX è come **un abito sartoriale per l'architettura**: si modella con grazia su ogni curva, vestendo lo spazio di ritmo e armonia naturale.





Matrix4Design

8 gennaio alle ore 09:21 · 🌐



NOËL & MARQUET presenta DORIQUE FLEX, l'ultima novità del 2025 parte della collezione "The Essence of Rhythm".



MATRIX4DESIGN.COM

DORIQUE FLEX, il pannello murale 3D ispirato all'Antica Grecia



Matrix4Design

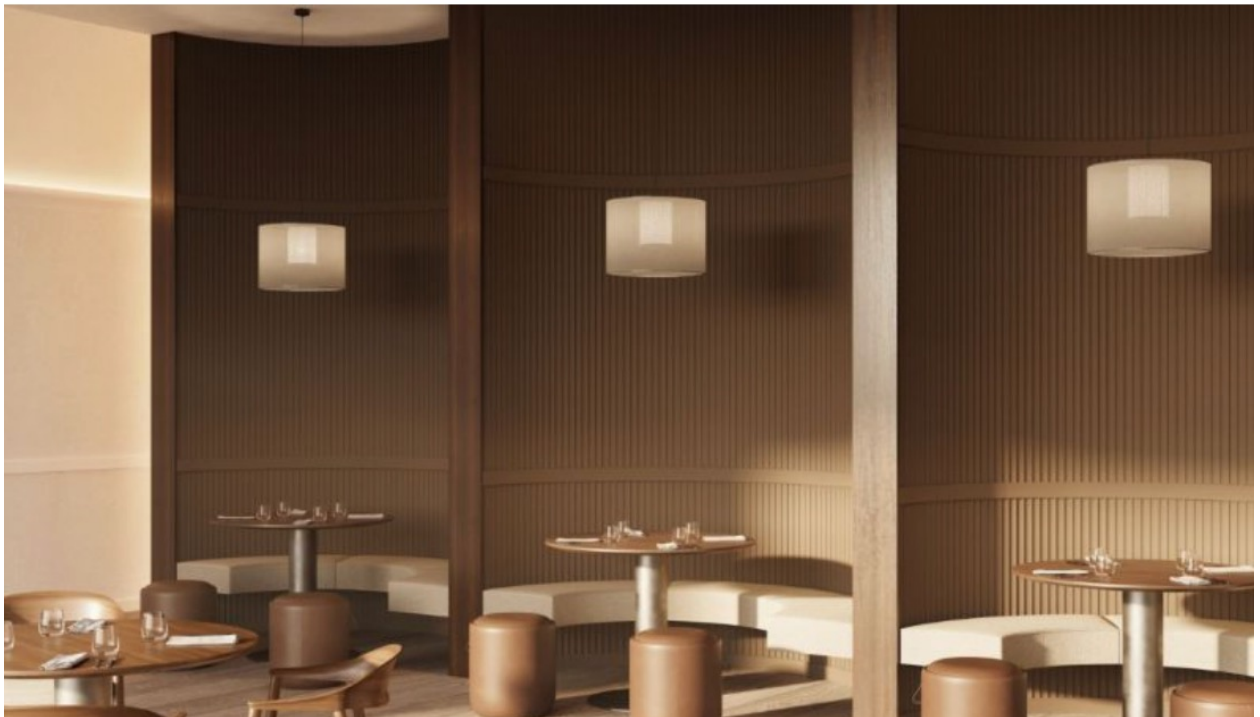
4.342 follower

3s •

+ Segui ...

NOËL & MARQUET presenta DORIQUE FLEX, l'ultima novità del 2025 parte della collezione "The Essence of Rhythm".

Leggi di più <https://lnkd.in/dVUHxBfE>



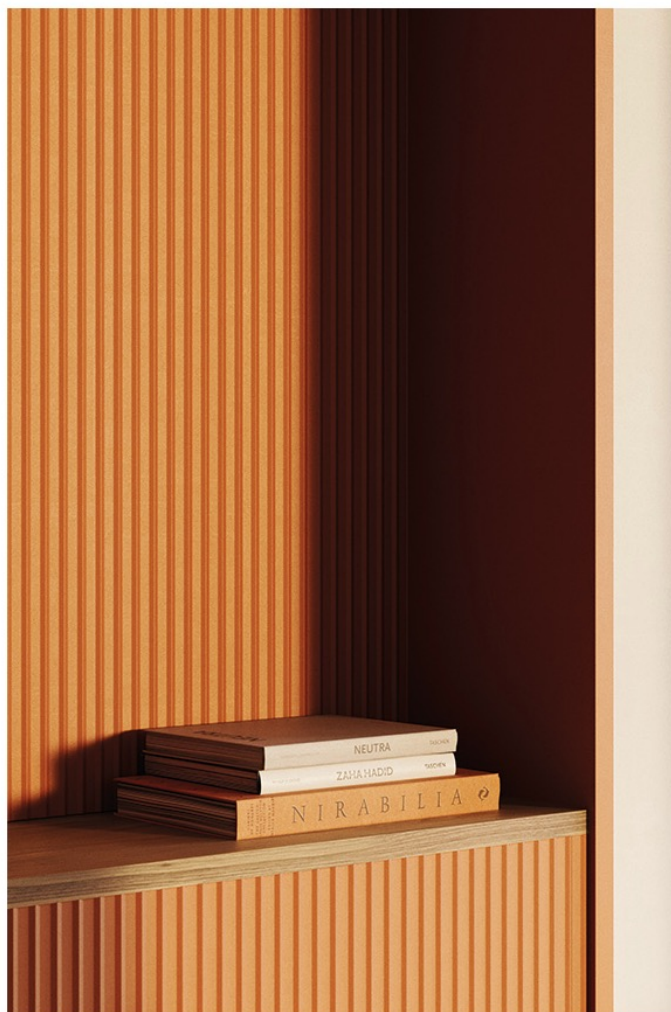
Paris Deco Off / Home : la sélection Intramuros

Qui dit nouvelle année, dit retour des nombreux évènements du mois janvier qui ne manqueront pas d'être riches en nouveautés. Parmi eux, Paris Deco Off et Paris Deco Home qui se tiendront du 14 au 17 janvier.

NOËL & MARQUET

Pour sa participation à Paris Déco Off / Home 2026, le fabricant belge NOËL & MARQUET dévoilera sa nouvelle collection de panneaux muraux intitulée « The Harmony of Lines ». Un lancement qui s'impose comme une nouvelle étape en termes de développement technique et de personnalisation des espaces pour la marque.

19 rue Mazarine 75006 Paris



MATRIX4DESIGN

9 Gennaio 2026



DORIQUE FLEX, il pannello murale 3D ispirato all'Antica Grecia

NOËL & MARQUET presenta DORIQUE FLEX, l'ultima novità del 2025 parte della collezione "The Essence of Rhythm".

[Leggi di più](#)



Ghénos Communication è con **NOËL & MARQUET**.

9 gennaio alle ore 20:00 · 🌐



L'integrazione delle tende non è solo estetica: è progettare la luce, lo spazio e l'armonia di un ambiente. Con i profili copri tende **NOËL & MARQUET**, i binari scompaiono e la linea del soffitto scorre senza interruzioni, trasformando la luce in vero elemento architettonico. Elegante e facile da installare, IL18 WALLSTYL® si adatta a soggiorni, camere e spazi hospitality dove qualità e atmosfera contano.

[#ghénos](#) [#pr](#) [#comunicazione](#) [#design](#) [#noelandmarquet](#) [#noelmarquet](#) [#interiordesign](#) [#wallpanels](#) [#IL18WALLSTYL](#)



Instagram

Date: 09/01/26

[LINK](#)



ghenoscommunication 3 sett

L'integrazione delle tende non è solo estetica: è progettare la luce, lo spazio e l'armonia di un ambiente. Con i profili copri tende [@noelandmarquet_official](#), i binari scompaiono e la linea del soffitto scorre senza interruzioni, trasformando la luce in vero elemento architettonico. Elegante e facile da installare, IL18 WALLSTYL® si adatta a soggiorni,

[Visualizza insight](#) [Promuovi post](#)

6 1 9 gennaio

Aggiungi un commento...

I COLORI DI TENDENZA DEL 2026: PALETTE VIBRANTI CHE DANNO EMOZIONE

Colori saturi ma luminosi, ispirati alle sfumature del mondo naturale – dal verde al blu, dal giallo al rosso terroso –, definiscono le nuove scelte cromatiche, all’insegna dell’originalità e di accostamenti audaci.

Come sfruttare il blu

La palette dei blu può rispondere a diverse esigenze progettuali. Un azzurro celeste arioso rende lo spazio aperto e luminoso, favorendo la **calma** e la **chiarezza mentale**. All’opposto, un blu scuro meditativo e profondo offre riflessività e introspezione, risultando di conseguenza perfetto per ambienti dedicati al [benessere](#) e alla concentrazione. Un indaco vibrante ed energetico introduce invece un tocco di spontaneità e di creatività.



Boiserie Canelé di NOËL & MARQUET

Design, il 'made in Europe' dell'arredo in mostra a Parigi scommettendo su creatività e resilienza

Alla Paris Design Week il brand italiano Talenti e il belga Noël & Marquet

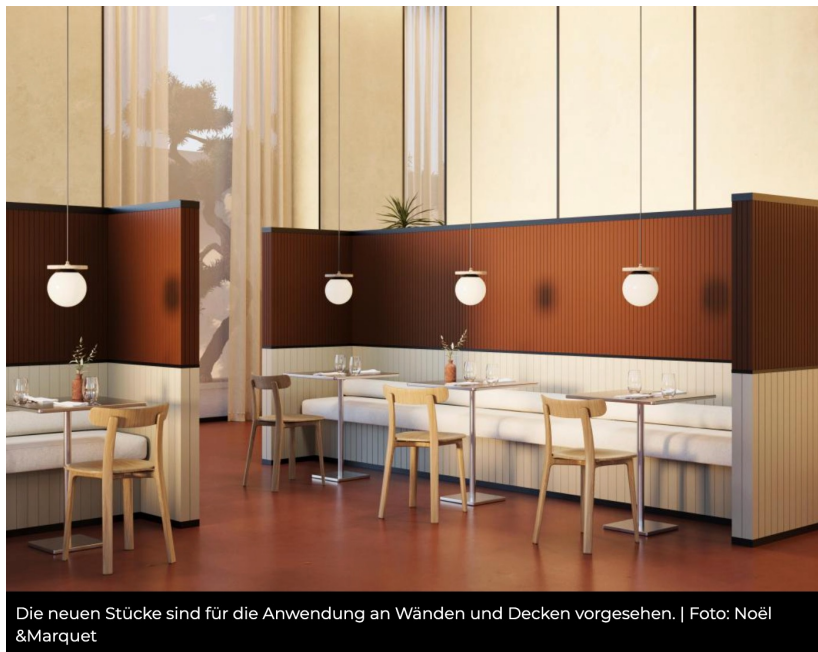
Con la Paris Design Week i marchi di design europei iniziano il 2026 scommettendo su creatività e resilienza. Protagonista, ancora una volta, il made in Italy. Presente a 'Maison & Objet', la fiera internazionale d'arredamento che si tiene a Parigi dal 15 al 19 gennaio, presso il Parc des Expositions Paris Nord Villepinte, il brand italiano Talenti, conosciuto in tutto il mondo per gli arredi outdoor d'alta gamma e che presto lancerà la prima divisione dedicata all'indoor. Nella capitale francese giunge con le idee chiare: "La presenza di Talenti a questo appuntamento fieristico internazionale - spiega Fabrizio Cameli, Ceo e fondatore del marchio - si inserisce in un percorso strategico di crescita e posizionamento globale, volto a rafforzare il valore del brand nei mercati chiave e a consolidare il dialogo con un pubblico sempre più attento alla qualità, all'innovazione e alla cultura del progetto".

Made in Italy in sinergia con l'Europa, quindi, come dimostra anche la presenza del marchio belga Noël & Marquet al Paris Deco Home. "Per Noël & Marquet, partecipare alle principali piattaforme del design - afferma Stephan Offermann, Head of Marketing dell'azienda - è una naturale espressione della nostra identità. Il nostro marchio affonda le radici in una lunga tradizione artigianale, in cui patrimonio e innovazione sono indissolubilmente legati. Il design, per noi, è un linguaggio culturale che evolve attraverso il dialogo, la creatività e il rispetto delle proprie origini. Con oltre 75 anni di esperienza, crediamo che la vera qualità emerga quando i valori senza tempo incontrano l'espressione contemporanea. L'architettura e l'interior design svolgono un ruolo fondamentale nel plasmare il modo in cui gli spazi vengono percepiti e vissuti".

"Attraverso il confronto con la comunità internazionale ed europea del design, riaffermiamo il nostro impegno verso l'eccellenza, la sostenibilità e l'autenticità. Le nostre collezioni nascono per ispirare architetti e designer a ripensare le pareti come un elemento integrante dell'architettura d'interni. Dettagli, proporzioni e materiali sono strumenti essenziali per creare spazi con carattere e profondità. Partecipare significa contribuire a una visione condivisa del design che va oltre le tendenze e si concentra sulla durata nel tempo. In qualità di riferimento globale nelle cornici decorative di alta gamma, battiscopa, cornici per sedie, pannelli murali e altre modanature architettoniche, Noël & Marquet incarna un impegno verso una qualità eccezionale e un design senza tempo. Consideriamo il design non solo come un prodotto, ma come una dichiarazione culturale duratura", conclude.

Eynattener Hersteller Noël & Marquet präsentiert Neuheiten

Der Eynattener Hersteller Noël & Marquet, der einen Teil der NMC-Gruppe bildet, hat auf der Fachveranstaltung Paris Déco Off / Home 2026 eine neue Kollektion von Wandpaneelen und Profilen vorgestellt.



Unter dem Titel „The Harmony of Lines“ umfasst sie zehn neue Wandpaneelmodelle sowie drei ergänzende Profile, die für den Einsatz im Innenausbau konzipiert sind.

Jetzt weiterlesen – und noch viele weitere Artikel...

Mit dem Basic-Abo haben Sie Zugang zu allen Artikeln bereits ab

9 € pro Monat!

[Jetzt abonnieren](#)

[Bereits abonniert?](#)

[Anmelden oder Konto erstellen](#)

Design, il 'made in Europe' dell'arredo in mostra a Parigi scommettendo su creatività e resilienza

(Adnkronos) – In occasione di 'Maison & Objet', la fiera internazionale d'arredamento che si tiene a Parigi dal 15 al 19 gennaio, presso il Parc des Expositions Paris Nord Villepinte, i marchi di design europei iniziano il 2026 scommettendo su creatività e resilienza. Protagonista, ancora una volta, il made in Italy. Il brand italiano Talenti, conosciuto in tutto il mondo per gli arredi outdoor d'alta gamma e che presto lancerà la prima divisione dedicata all'indoor, giunge nella capitale francese con le idee chiare: "La presenza di Talenti a questo appuntamento fieristico internazionale – spiega Fabrizio Cameli, Ceo e fondatore del marchio – si inserisce in un percorso strategico di crescita e posizionamento globale, volto a rafforzare il valore del brand nei mercati chiave e a consolidare il dialogo con un pubblico sempre più attento alla qualità, all'innovazione e alla cultura del progetto".

Made in Italy in sinergia con l'Europa, quindi, come dimostra anche la presenza del marchio belga Noël & Marquet. "Per Noël & Marquet, partecipare alle principali piattaforme del design – afferma Stephan Offermann, Head of Marketing dell'azienda – è una naturale espressione della nostra identità. Il nostro marchio affonda le radici in una lunga tradizione artigianale, in cui patrimonio e innovazione sono indissolubilmente legati. Il design, per noi, è un linguaggio culturale che evolve attraverso il dialogo, la creatività e il rispetto delle proprie origini. Con oltre 75 anni di esperienza, crediamo che la vera qualità emerga quando i valori senza tempo incontrano l'espressione contemporanea. L'architettura e l'interior design svolgono un ruolo fondamentale nel plasmare il modo in cui gli spazi vengono percepiti e vissuti".

"Attraverso il confronto con la comunità internazionale ed europea del design, riaffermiamo il nostro impegno verso l'eccellenza, la sostenibilità e l'autenticità. Le nostre collezioni nascono per ispirare architetti e designer a ripensare le pareti come un elemento integrante dell'architettura d'interni. Dettagli, proporzioni e materiali sono strumenti essenziali per creare spazi con carattere e profondità. Partecipare significa contribuire a una visione condivisa del design che va oltre le tendenze e si concentra sulla durata nel tempo. In qualità di riferimento globale nelle cornici decorative di alta gamma, battiscopa, cornici per sedie, pannelli murali e altre modanature architettoniche, Noël & Marquet incarna un impegno verso una qualità eccezionale e un design senza tempo. Consideriamo il design non solo come un prodotto, ma come una dichiarazione culturale duratura", conclude.

Design, il 'made in Europe' dell'arredo in mostra a Parigi scommettendo su creatività e resilienza

(Adnkronos) – In occasione di 'Maison & Objet', la fiera internazionale d'arredamento che si tiene a Parigi dal 15 al 19 gennaio, presso il Parc des Expositions Paris Nord Villepinte, i marchi di design europei iniziano il 2026 scommettendo su creatività e resilienza. Protagonista, ancora una volta, il made in Italy. Il brand italiano Talenti, conosciuto in tutto il mondo per gli arredi outdoor d'alta gamma e che presto lancerà la prima divisione dedicata all'indoor, giunge nella capitale francese con le idee chiare: "La presenza di Talenti a questo appuntamento fieristico internazionale – spiega Fabrizio Cameli, Ceo e fondatore del marchio – si inserisce in un percorso strategico di crescita e posizionamento globale, volto a rafforzare il valore del brand nei mercati chiave e a consolidare il dialogo con un pubblico sempre più attento alla qualità, all'innovazione e alla cultura del progetto".

"In questo contesto presentiamo Elton – annuncia – in anteprima europea, una collezione che rappresenta un passaggio evolutivo significativo nel linguaggio dell'outdoor design contemporaneo ed è emblema della nostra visione. Firmata da Ludovica Serafini e Roberto Palomba, Elton nasce dall'incontro tra ricerca formale, eccellenza ingegneristica e profonda conoscenza delle esigenze dell'abitare moderno. Con questa proposta introduciamo una innovazione sostanziale nel panorama dell'arredo outdoor: per la prima volta, schienali e braccioli dei sofa diventano inclinabili grazie a un meccanismo integrato direttamente nella struttura, invisibile ma altamente performante".

"Si tratta di una vera e propria rivoluzione di tipo tailor made – prosegue Cameli – che ridefinisce il concetto di comfort personalizzato, consentendo all'utente di intervenire non solo sulla configurazione modulare del sistema, ma anche sulle inclinazioni degli elementi, adattando l'arredo a diverse posture, momenti e modalità d'uso. Quello che può apparire come un dettaglio tecnico si traduce in realtà in un fattore distintivo di grande valore, capace di elevare non solo l'esperienza d'uso ma anche di portare il savoir-faire italiano ai massimi livelli, con soluzioni che coniugano precisione progettuale, qualità manifatturiera e cura del dettaglio".

"La scelta di presentare Elton in questo contesto – sottolinea – riflette l'importanza strategica della Francia, che rappresenta oggi il primo mercato internazionale per Talenti, non solo in termini di volumi, ma anche come riferimento culturale e commerciale per il design di alta gamma. Il pubblico transalpino dimostra da sempre una particolare sensibilità verso il Made in Italy, riconosciuto come espressione autentica di eccellenza, creatività e affidabilità industriale. Dal settore residenziale al contract, fino al mondo della nautica, il design italiano continua ad essere un punto di riferimento imprescindibile, capace di dialogare con progetti complessi e contesti internazionali di alto profilo. Per Talenti, l'appuntamento di gennaio a Maison & Objet si configura quindi come il palcoscenico ideale per inaugurare un 2026 orientato alla crescita, all'innovazione e allo sviluppo di nuove opportunità, rafforzando il ruolo del brand come interprete autorevole di un lifestyle contemporaneo che unisce eleganza, funzionalità ed eccellenza italiana".

Made in Italy in sinergia con l'Europa, quindi, come dimostra anche la presenza del marchio belga Noël & Marquet. "Per Noël & Marquet, partecipare alle principali piattaforme del design – afferma Stephan Offermann, Head of Marketing dell'azienda – è una naturale espressione della nostra identità. Il nostro marchio affonda le radici in una lunga tradizione artigianale, in cui patrimonio e innovazione sono indissolubilmente legati. Il design, per noi, è un linguaggio culturale che evolve attraverso il dialogo, la creatività e il rispetto delle proprie origini. Con oltre 75 anni di esperienza, crediamo che la vera qualità emerga quando i valori senza tempo incontrano l'espressione contemporanea. L'architettura e l'interior design svolgono un ruolo fondamentale nel plasmare il modo in cui gli spazi vengono percepiti e vissuti".

"Attraverso il confronto con la comunità internazionale ed europea del design, riaffermiamo il nostro impegno verso l'eccellenza, la sostenibilità e l'autenticità. Le nostre collezioni nascono per ispirare architetti e designer a ripensare le pareti come un elemento integrante dell'architettura d'interni. Dettagli, proporzioni e materiali sono strumenti essenziali per creare spazi con carattere e profondità. Partecipare significa contribuire a una visione condivisa del design che va oltre le tendenze e si concentra sulla durata nel tempo. In qualità di riferimento globale nelle cornici decorative di alta gamma, battiscopa, cornici per sedie, pannelli murali e altre modanature architettoniche, Noël & Marquet incarna un impegno verso una qualità eccezionale e un design senza tempo. Consideriamo il design non solo come un prodotto, ma come una dichiarazione culturale duratura", conclude.

Design, il 'made in Europe' dell'arredo in mostra a Parigi scommettendo su creatività e resilienza

(Adnkronos) – In occasione di 'Maison & Objet', la fiera internazionale d'arredamento che si tiene a Parigi dal 15 al 19 gennaio, presso il Parc des Expositions Paris Nord Villepinte, i marchi di design europei iniziano il 2026 scommettendo su creatività e resilienza. Protagonista, ancora una volta, il made in Italy. Il brand italiano Talenti, conosciuto in tutto il mondo per gli arredi outdoor d'alta gamma e che presto lancerà la prima divisione dedicata all'indoor, giunge nella capitale francese con le idee chiare: "La presenza di Talenti a questo appuntamento fieristico internazionale – spiega Fabrizio Cameli, Ceo e fondatore del marchio – si inserisce in un percorso strategico di crescita e posizionamento globale, volto a rafforzare il valore del brand nei mercati chiave e a consolidare il dialogo con un pubblico sempre più attento alla qualità, all'innovazione e alla cultura del progetto".

"In questo contesto presentiamo Elton – annuncia – in anteprima europea, una collezione che rappresenta un passaggio evolutivo significativo nel linguaggio dell'outdoor design contemporaneo ed è emblema della nostra visione. Firmata da Ludovica Serafini e Roberto Palomba, Elton nasce dall'incontro tra ricerca formale, eccellenza ingegneristica e profonda conoscenza delle esigenze dell'abitare moderno. Con questa proposta introduciamo una innovazione sostanziale nel panorama dell'arredo outdoor: per la prima volta, schienali e braccioli dei sofa diventano inclinabili grazie a un meccanismo integrato direttamente nella struttura, invisibile ma altamente performante". "Si tratta di una vera e propria rivoluzione di tipo tailor made – prosegue Cameli – che ridefinisce il concetto di comfort personalizzato, consentendo all'utente di intervenire non solo sulla configurazione modulare del sistema, ma anche sulle inclinazioni degli elementi, adattando l'arredo a diverse posture, momenti e modalità d'uso. Quello che può apparire come un dettaglio tecnico si traduce in realtà in un fattore distintivo di grande valore, capace di elevare non solo l'esperienza d'uso ma anche di portare il savoir-faire italiano ai massimi livelli, con soluzioni che coniugano precisione progettuale, qualità manifatturiera e cura del dettaglio". "La scelta di presentare Elton in questo contesto – sottolinea – riflette l'importanza strategica della Francia, che rappresenta oggi il primo mercato internazionale per Talenti, non solo in termini di volumi, ma anche come riferimento culturale e commerciale per il design di alta gamma. Il pubblico transalpino dimostra da sempre una particolare sensibilità verso il Made in Italy, riconosciuto come espressione autentica di eccellenza, creatività e affidabilità industriale. Dal settore residenziale al contract, fino al mondo della nautica, il design italiano continua ad essere un punto di riferimento imprescindibile, capace di dialogare con progetti complessi e contesti internazionali di alto profilo. Per Talenti, l'appuntamento di gennaio a Maison & Objet si configura quindi come il palcoscenico ideale per inaugurare un 2026 orientato alla crescita, all'innovazione e allo sviluppo di nuove opportunità, rafforzando il ruolo del brand come interprete autorevole di un lifestyle contemporaneo che unisce eleganza, funzionalità ed eccellenza italiana".

Made in Italy in sinergia con l'Europa, quindi, come dimostra anche la presenza del marchio belga Noël & Marquet. "Per Noël & Marquet, partecipare alle principali piattaforme del design – afferma Stephan Offermann, Head of Marketing dell'azienda – è una naturale espressione della nostra identità. Il nostro marchio affonda le radici in una lunga tradizione artigianale, in cui patrimonio e innovazione sono indissolubilmente legati. Il design, per noi, è un linguaggio culturale che evolve attraverso il dialogo, la creatività e il rispetto delle proprie origini. Con oltre 75 anni di esperienza, crediamo che la vera qualità emerga quando i valori senza tempo incontrano l'espressione contemporanea. L'architettura e l'interior design svolgono un ruolo fondamentale nel plasmare il modo in cui gli spazi vengono percepiti e vissuti". "Attraverso il confronto con la comunità internazionale ed europea del design, riaffermiamo il nostro impegno verso l'eccellenza, la sostenibilità e l'autenticità. Le nostre collezioni nascono per ispirare architetti e designer a ripensare le pareti come un elemento integrante dell'architettura d'interni. Dettagli, proporzioni e materiali sono strumenti essenziali per creare spazi con carattere e profondità. Partecipare significa contribuire a una visione condivisa del design che va oltre le tendenze e si concentra sulla durata nel tempo. In qualità di riferimento globale nelle cornici decorative di alta gamma, battiscopa, cornici per sedie, pannelli murali e altre modanature architettoniche, Noël & Marquet incarna un impegno verso una qualità eccezionale e un design senza tempo. Consideriamo il design non solo come un prodotto, ma come una dichiarazione culturale duratura", conclude.

–lavoro/made-in-italywebinfo@adnkronos.com (Web Info)



Ghénos Communication

14 gennaio alle ore 20:00 · 🌐



NOËL & MARQUET presenta a **Paris Déco Home** la nuova collezione di pannelli da parete The Harmony of Lines. Una celebrazione della struttura lineare e della serenità: linee che si ripetono, si piegano e scorrono, componendo sinfonie visive di equilibrio e chiarezza. Dalle geometrie plissettate alle morbide ondulazioni e ai ritmi verticali nitidi, questa collezione trasforma le superfici in tele architettoniche dove luce e ombra danzano in silenziosa eleganza.

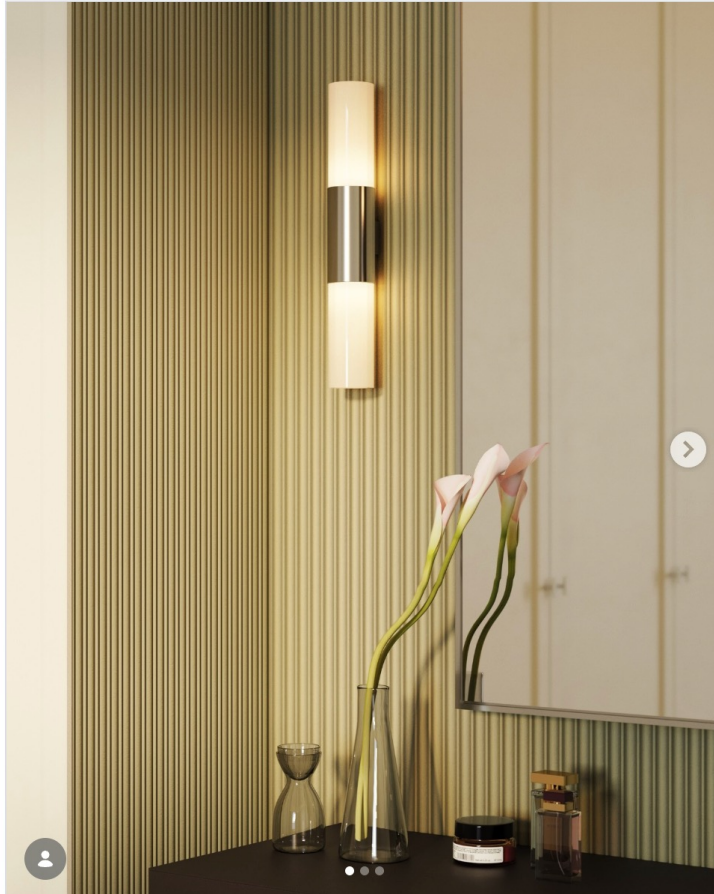
[#ghénos](#) [#pr](#) [#comunicazione](#) [#design](#) [#NOEL&MARQUET](#) [#noelandmarquet](#) [#ParisDecoHome](#) [#ParisDecoOff](#) [#WallPannels](#)



Instagram

Date: 14/01/26

[LINK](#)



ghenoscommunication



ghenoscommunication 2 sett

[@noelandmarquet_official](#) presenta a [@parisdecohomeofficial](#) la nuova collezione di pannelli da parete The Harmony of Lines. Una celebrazione della struttura lineare e della serenità: linee che si ripetono, si piegano e scorrono, componendo sinfonie visive di equilibrio e chiarezza. Dalle geometrie plissettate alle morbide ondulazioni e ai ritmi verticali nitidi, questa collezione trasforma le superfici in tele architettoniche dove luce e ombra danzano in silenziosa eleganza.

[#ghénos](#) [#pr](#) [#comunicazione](#) [#design](#)
[#NOELnMARQUET](#) [#noelandmarquet](#)
[#ParisDecoHome](#) [#ParisDecoOff](#)
[#WallPanels](#)

Visualizza insight

Promuovi post



7



14 gennaio



Aggiungi un commento...



Design, il ‘made in Europe’ dell’arredo in mostra a Parigi scommettendo su creatività e resilienza

(Adnkronos) – In occasione di 'Maison & Objet', la fiera internazionale d'arredamento che si tiene a Parigi dal 15 al 19 gennaio, presso il Parc des Expositions Paris Nord Villepinte, i marchi di design europei iniziano il 2026 scommettendo su creatività e resilienza. Protagonista, ancora una volta, il made in Italy. Il brand italiano Talenti, conosciuto in tutto il mondo per gli arredi outdoor d'alta gamma e che presto lancerà la prima divisione dedicata all'indoor, giunge nella capitale francese con le idee chiare: "La presenza di Talenti a questo appuntamento fieristico internazionale – spiega Fabrizio Cameli, Ceo e fondatore del marchio – si inserisce in un percorso strategico di crescita e posizionamento globale, volto a rafforzare il valore del brand nei mercati chiave e a consolidare il dialogo con un pubblico sempre più attento alla qualità, all'innovazione e alla cultura del progetto". "In questo contesto presentiamo Elton – annuncia – in anteprima europea, una collezione che rappresenta un passaggio evolutivo significativo nel linguaggio dell'outdoor design contemporaneo ed è emblema della nostra visione. Firmata da Ludovica Serafini e Roberto Palomba, Elton nasce dall'incontro tra ricerca formale, eccellenza ingegneristica e profonda conoscenza delle esigenze dell'abitare moderno. Con questa proposta introduciamo una innovazione sostanziale nel panorama dell'arredo outdoor: per la prima volta, schienali e braccioli dei sofa diventano inclinabili grazie a un meccanismo integrato direttamente nella struttura, invisibile ma altamente performante". "Si tratta di una vera e propria rivoluzione di tipo tailor made – prosegue Cameli – che ridefinisce il concetto di comfort personalizzato, consentendo all'utente di intervenire non solo sulla configurazione modulare del sistema, ma anche sulle inclinazioni degli elementi, adattando l'arredo a diverse posture, momenti e modalità d'uso. Quello che può apparire come un dettaglio tecnico si traduce in realtà in un fattore distintivo di grande valore, capace di elevare non solo l'esperienza d'uso ma anche di portare il savoir-faire italiano ai massimi livelli, con soluzioni che coniugano precisione progettuale, qualità manifatturiera e cura del dettaglio". "La scelta di presentare Elton in questo contesto – sottolinea – riflette l'importanza strategica della Francia, che rappresenta oggi il primo mercato internazionale per Talenti, non solo in termini di volumi, ma anche come riferimento culturale e commerciale per il design di alta gamma. Il pubblico transalpino dimostra da sempre una particolare sensibilità verso il Made in Italy, riconosciuto come espressione autentica di eccellenza, creatività e affidabilità industriale. Dal settore residenziale al contract, fino al mondo della nautica, il design italiano continua ad essere un punto di riferimento imprescindibile, capace di dialogare con progetti complessi e contesti internazionali di alto profilo. Per Talenti, l'appuntamento di gennaio a Maison & Objet si configura quindi come il palcoscenico ideale per inaugurare un 2026 orientato alla crescita, all'innovazione e allo sviluppo di nuove opportunità, rafforzando il ruolo del brand come interprete autorevole di un lifestyle contemporaneo che unisce eleganza, funzionalità ed eccellenza italiana". Made in Italy in sinergia con l'Europa, quindi, come dimostra anche la presenza del marchio belga Noël & Marquet. "Per Noël & Marquet, partecipare alle principali piattaforme del design – afferma Stephan Offermann, Head of Marketing dell'azienda – è una naturale espressione della nostra identità. Il nostro marchio affonda le radici in una lunga tradizione artigianale, in cui patrimonio e innovazione sono indissolubilmente legati. Il design, per noi, è un linguaggio culturale che evolve attraverso il dialogo, la creatività e il rispetto delle proprie origini. Con oltre 75 anni di esperienza, crediamo che la vera qualità emerga quando i valori senza tempo incontrano l'espressione contemporanea. L'architettura e l'interior design svolgono un ruolo fondamentale nel plasmare il modo in cui gli spazi vengono percepiti e vissuti". "Attraverso il confronto con la comunità internazionale ed europea del design, riaffermiamo il nostro impegno verso l'eccellenza, la sostenibilità e l'autenticità. Le nostre collezioni nascono per ispirare architetti e designer a ripensare le pareti come un elemento integrante dell'architettura d'interni. Dettagli, proporzioni e materiali sono strumenti essenziali per creare spazi con carattere e profondità. Partecipare significa contribuire a una visione condivisa del design che va oltre le tendenze e si concentra sulla durata nel tempo. In qualità di riferimento globale nelle cornici decorative di alta gamma, battiscopa, cornici per sedie, pannelli murali e altre modanature architettoniche, Noël & Marquet incarna un impegno verso una qualità eccezionale e un design senza tempo. Consideriamo il design non solo come un prodotto, ma come una dichiarazione culturale duratura", conclude.

—lavoro/made-in-italywebinfo@adnkronos.com (Web Info)



Noël & Marquet The Harmony of Lines Wall Panels



The Belgian manufacturer of premium decorative elements Noël & Marquet kicks off its 2026 season in style by premiering The Harmony of Lines, a new collection of 3D wall panels, at Paris Déco Off / Home 2026. The collection redefines interior spaces through timeless linear motifs and elegant sculptural textures.

A celebration of linear structure and serenity, The Harmony of Lines features lines that repeat, fold and flow, composing visual symphonies of balance and clarity. From pleated geometries to soft undulations and crisp vertical rhythms, this collection of 3D wall panels transforms surfaces into architectural canvases where light and shadow dance in quiet elegance.

The collection introduces a new material innovation for Noël & Marquet – high-density polystyrene (HDPS) wall panels. This evolution combines technical performance with aesthetics, offering designers and installers practical advantages without compromising on elegance and precision. With a minimal thickness of just 9.5 mm, the panels preserve space while ensuring maximal strength. Their new extended length of 2.60 m reduces joints for seamless visual continuity on larger surfaces, while a solid core guarantees clean cuts and flawless finishes. Impact and scratch resistant, as well as fully waterproof, these panels open new possibilities for humid environments, such as kitchens, spas and bathrooms, making refined design more versatile than ever. With the exception of Allegrettino and Allegrettino Flex, all wall panels from the new collection benefit from this new material innovation.



INTERNACIONAL

NOËL & MARQUET apresenta colecção 3D em Paris

A fabricante belga de elementos decorativos de alta gama NOËL & MARQUET dá início a 2026 com a apresentação da sua nova colecção de painéis de parede 3D na Paris Déco Off / Home, que decorre entre 14 e 17 de Janeiro, em Paris.

Sob o conceito *"The Harmony of Lines"*, a marca propõe uma leitura contemporânea da linearidade aplicada ao design de interiores, convidando arquitectos, designers e profissionais do sector a explorar espaços marcados pela pureza, precisão e personalidade. A colecção centra-se na repetição e fluidez das linhas, transformando superfícies em composições arquitectónicas onde a luz e a sombra assumem um papel determinante.

A apresentação tem lugar no *Pop-up Showroom* da NOËL & MARQUET, localizado na Rue Mazarine, no Rive Gauche, onde os visitantes podem conhecer em antevisão modelos como Allegrettino, Canopée Mix, Canopée S, Plissé, Latte, FT8, FT18 e Mezzaluna. As diferentes propostas exploram ritmos verticais mais definidos, padrões plissados e ondulações suaves, oferecendo soluções versáteis para projetos residenciais e comerciais.

De acordo com a marca, a colecção pretende celebrar a serenidade e o equilíbrio através de estruturas lineares que conferem profundidade e carácter aos espaços, mantendo uma linguagem estética contida e arquitectónica. Os novos painéis 3D assumem-se assim como superfícies expressivas, pensadas para integrar de forma natural diferentes estilos de interior.

DR Fotos: Cedido por NOËL & MARQUET

La metamorfosi dello spazio abitativo: cambiare casa senza demolizioni

Nel panorama dell'interior design, le superfici verticali hanno assunto un ruolo centrale nel progetto dello spazio, diventano protagoniste capaci di influenzare l'atmosfera e la percezione degli ambienti. I pannelli da rivestimento rappresentano una soluzione evoluta, in grado di coniugare esigenze estetiche e funzionali, andando oltre le possibilità offerte da pitture e carte da parati tradizionali.

Il classico che si piega allo spazio



Dorique Flex di Noël & Marquet, design Bertrand Lejoly



Dorique Flex di Noël & Marquet, design Bertrand Lejoly

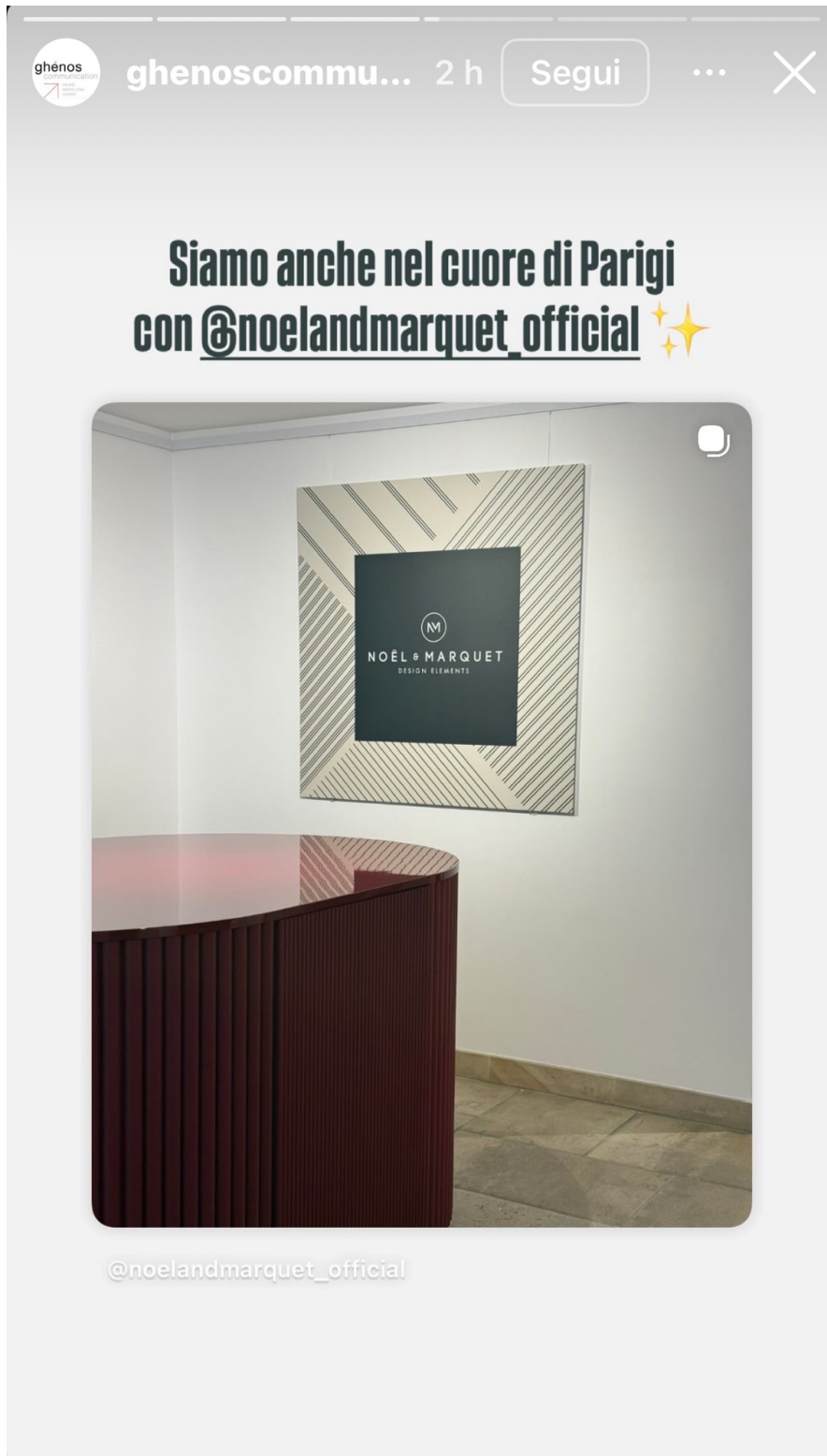
Dorique Flex di **Noël & Marquet** appartiene alla collezione di pannelli murali 3D **The Essence of Rhyth**, firmato da **Bertrand Lejoly** e rappresenta una soluzione per pareti curve, banconi e pilastri perché la sua flessibilità permette di adattarlo a superfici arrotondate, conferendo continuità visiva e contorni morbidi che valorizzano gli spazi.

Accanto alle essenze naturali, trovano spazio soluzioni più sperimentali come i pannelli tridimensionali in fibra di gesso o materiali polimerici di nuova generazione. Le superfici dialogano con la luce, naturale e artificiale, dando vita a pareti dinamiche che cambiano aspetto nel corso della giornata e trasformano lo spazio in una composizione visiva sempre diversa.

Le tecnologie più avanzate permettono di reinterpretare materiali tradizionalmente pesanti in versioni leggere e performanti come avviene con i rivestimenti che riproducono con grande realismo marmo, travertino o cemento. Soluzioni che si rivelano particolarmente efficaci in spazi come cucine e bagni, dove resistenza all'umidità e durabilità sono requisiti fondamentali. Il rivestimento diventa così uno strumento progettuale capace di integrare pareti, porte e sistemi contenitivi in un unico linguaggio coerente, creando ambienti dal forte impatto scenografico.

Instagram

Date: 15/01/26
IG STORIES



Instagram

Date: 15/01/26

IG STORIES



ghenoscommu... 2 h

Segui



**Il primo pop-up showroom di
@noelandmarquet_official
📍 rue Mazarine 19, Rive Gauche**

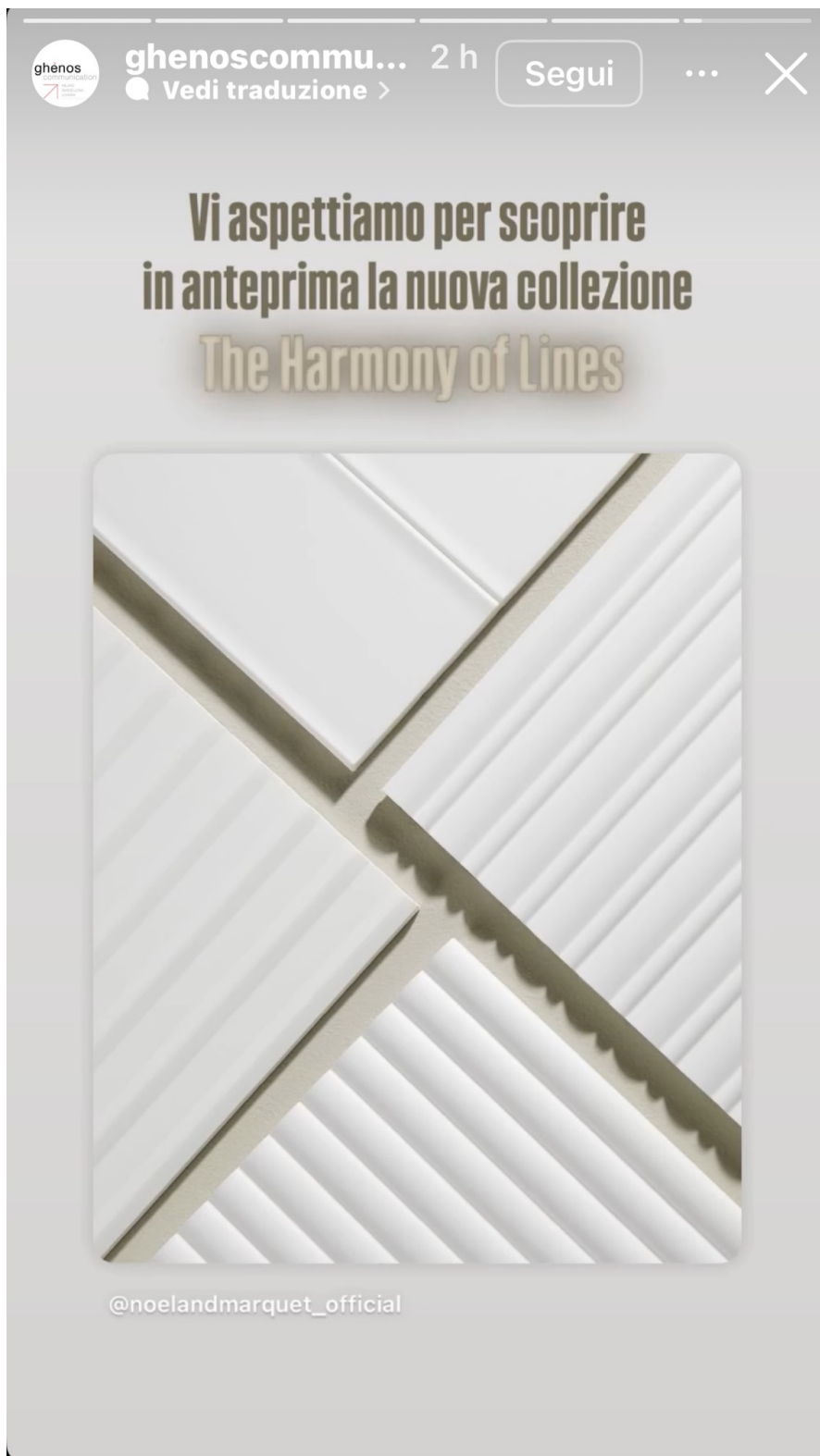


@noelandmarquet_official

Instagram

Date: 15/01/26

IG STORIES



L'Antica Grecia in chiave contemporanea: il pannello murale **DORIQUE FLEX**

Nel rivestimento NOËL & MARQUET firmato Bertrand Lejoly, un elemento architettonico classico diventa texture di design senza tempo



DORIQUE FLEX, il pannello da parete NOËL & MARQUET

16/01/2026 - Un elemento architettonico classico diventa una soluzione di design senza tempo: **DORIQUE FLEX** è il **pannello da parete NOËL & MARQUET** che reinterpreta con un tocco contemporaneo il motivo dorico dell'Antica Grecia. La texture creata dal designer belga **Bertrand Lejoly** è parte della collezione **'The Essence of Rhythm'**, dove motivi sequenziali, texture organiche e forme di paesaggi domestici rievocano la bellezza della natura e la fluidità delle composizioni musicali.

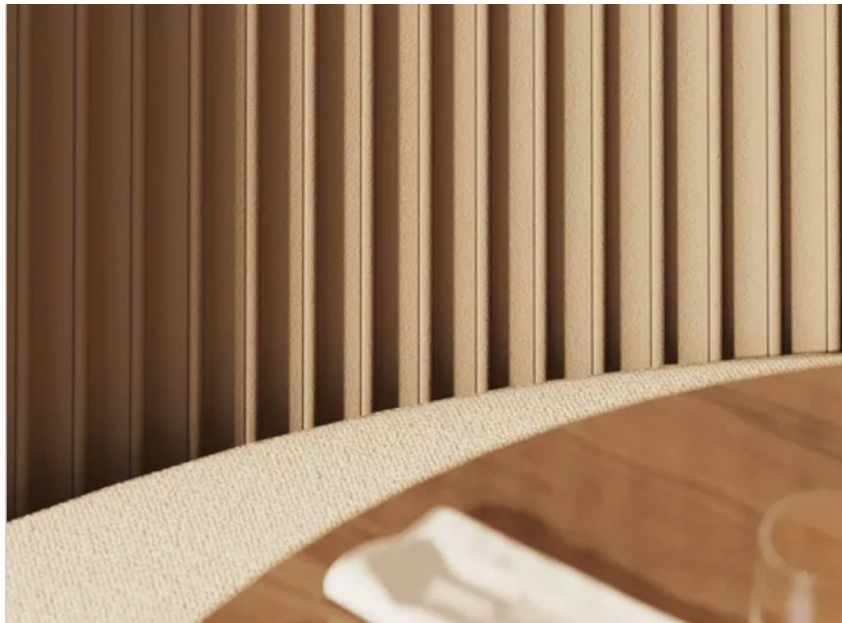
Il [rivestimento DORIQUE FLEX](#) conferisce una texture e un carattere distintivo a pareti curve, banconi e pilastri, grazie alla sua flessibilità che permette di adattarlo a superfici arrotondate. Gli elementi architettonici assumono, così, un forte carattere decorativo, contorni morbidi e naturali che migliorano l'ergonomia visiva e le qualità dinamiche degli spazi.

Progettati per trasformare pareti, soffitti e persino mobili in elementi architettonici, i nuovi pannelli da parete NOËL & MARQUET introducono una nuova prospettiva e nuove possibilità nell'arredamento d'interni.

Progettato e prodotto in Belgio, **DORIQUE FLEX** rispecchia la sensibilità del suo autore che ha collaborato con visionari come Matteo Thun e Vincent Van Duysen, per dar vita a creazioni in cui ogni elemento è collegato in modo ponderato al suo ambiente architettonico.



DORIQUE FLEX, il pannello murale NOËL & MARQUET

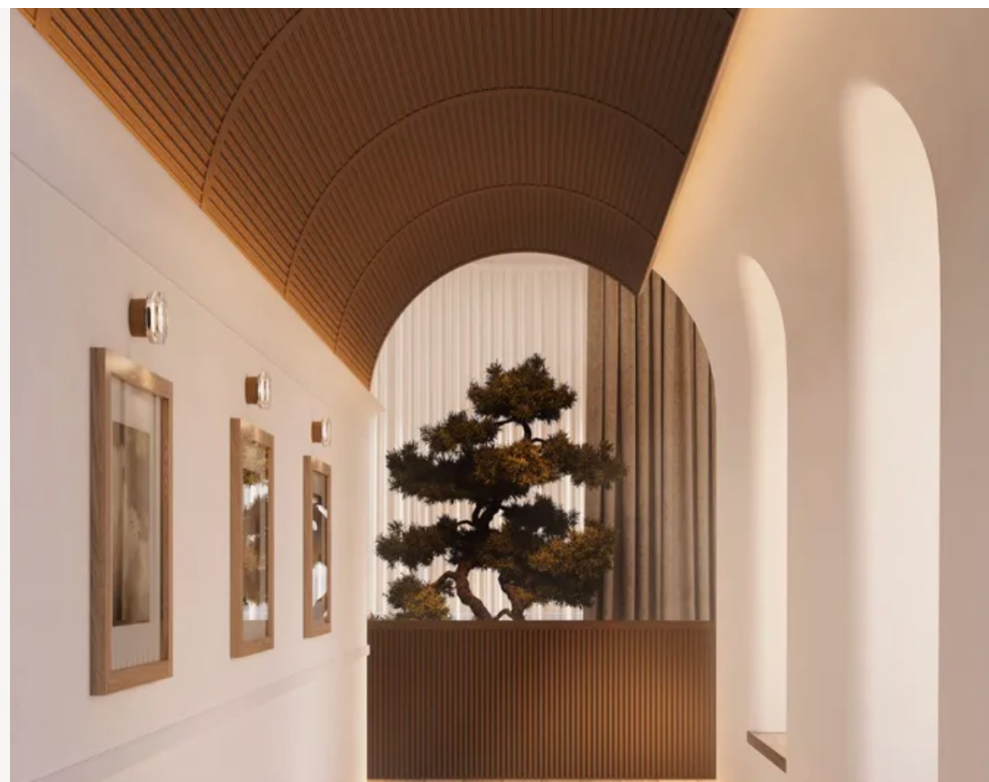


DORIQUE FLEX, il pannello da parete NOËL & MARQUET, design Bertrand Lejoly

L'Antica Grecia in chiave contemporanea: il pannello murale DORIQUE FLEX

Nel rivestimento NOËL & MARQUET firmato Bertrand Lejoly, un elemento architettonico classico diventa texture di design senza tempo

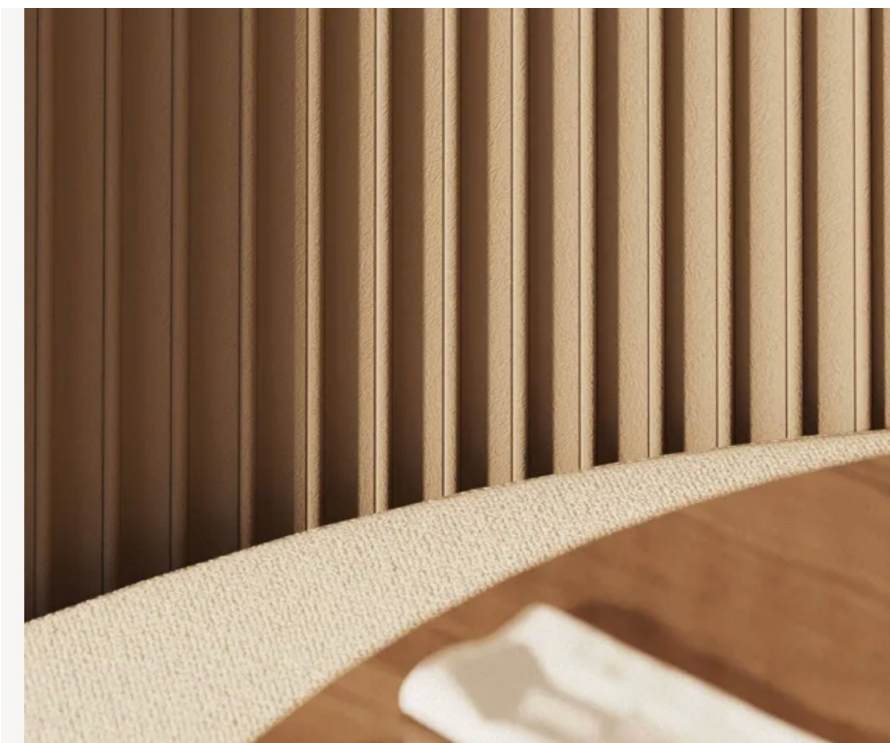
16/01/2026 - Un elemento architettonico classico diventa una soluzione di design senza tempo: **DORIQUE FLEX** è il **pannello da parete NOËL & MARQUET** che reinterpreta con un tocco contemporaneo il motivo dorico dell'Antica Grecia. La texture creata dal designer belga **Bertrand Lejoly** è parte della collezione **'The Essence of Rhythm'**, dove motivi sequenziali, texture organiche e forme di paesaggi domestici rievocano la bellezza della natura e la fluidità delle composizioni musicali.



DORIQUE FLEX, il pannello murale NOËL & MARQUET

Il rivestimento *DORIQUE FLEX* conferisce una texture e un carattere distintivo a pareti curve, banconi e pilastri, grazie alla sua flessibilità che permette di adattarlo a superfici arrotondate. Gli elementi architettonici assumono, così, un forte carattere decorativo, contorni morbidi e naturali che migliorano l'ergonomia visiva e le qualità dinamiche degli spazi.

Progettati per trasformare pareti, soffitti e persino mobili in elementi architettonici, i nuovi pannelli da parete NOËL & MARQUET introducono una nuova prospettiva e nuove possibilità nell'arredamento d'interni.



DORIQUE FLEX, il pannello da parete NOËL & MARQUET, design Bertrand Lejoly

Progettato e prodotto in Belgio, *DORIQUE FLEX* rispecchia la sensibilità del suo autore che ha collaborato con visionari come Matteo Thun e Vincent Van Duysen, per dar vita a creazioni in cui ogni elemento è collegato in modo ponderato al suo ambiente architettonico.

Ancient Greece with a contemporary twist: the DORIQUE FLEX wall panel

In the NOËL & MARQUET wall covering designed by Bertrand Lejoly, a classic architectural element becomes a timeless design texture

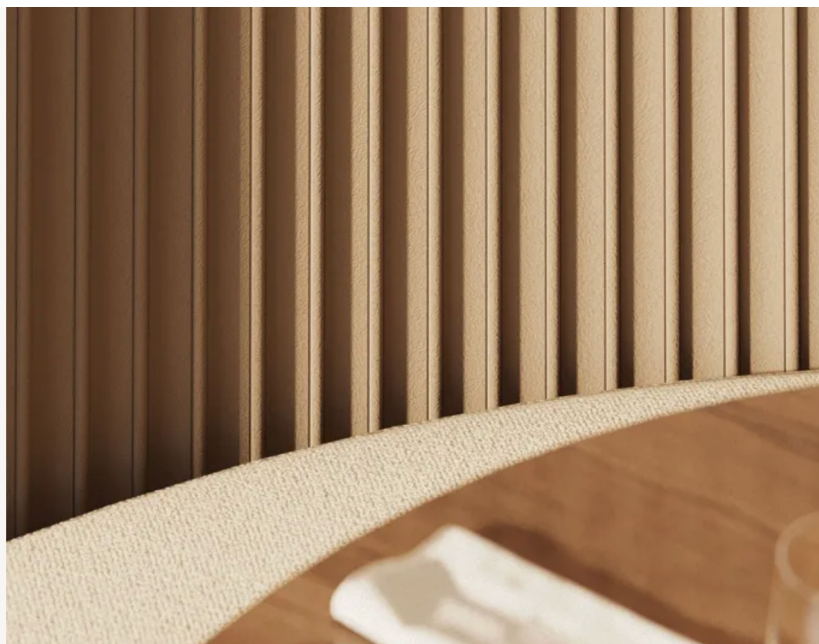
16/01/2026 - A classic architectural element becomes a timeless design solution: **DORIQUE FLEX** is the **NOËL & MARQUET wall panel** that reinterprets the Doric motif of Ancient Greece with a contemporary twist. The texture created by Belgian designer **Bertrand Lejoly** is part of 'The Essence of Rhythm' collection, where sequential patterns, organic textures, and domestic landscape shapes evoke the beauty of nature and the fluidity of musical compositions.



DORIQUE FLEX, NOËL & MARQUET

The DORIQUE FLEX wall panel adds texture and distinctive character to curved walls, counters, and pillars. This linear wall panel reinterprets a classical architectural element, transforming it into a timeless design solution suitable for all types of interiors.

DORIQUE FLEX is distinguished by its great flexibility, allowing it to adapt to curved surfaces, giving them a strong and distinctive decorative character while providing soft, natural contours that enhance visual ergonomics and the dynamic qualities of the space.



DORIQUE FLEX, NOËL & MARQUET wall panel, design Bertrand Lejoly

Transforming walls, ceilings, and even furniture into architectural elements, the new pieces introduced by NOËL & MARQUET bring fresh perspectives and new possibilities to interior design.

Designed and manufactured in Belgium, DORIQUE FLEX is a creation of Belgian product designer Bertrand Lejoly. Having collaborated with visionaries such as Matteo Thun and Vincent Van Duysen, Lejoly brings a refined sensibility to design, where each element is thoughtfully connected to its architectural environment.

DESIGN WEEKLY #1 – Cloud Dancer: il bianco che ridefinisce il design 2026

Il primo appuntamento di DESIGN WEEKLY si apre con un fil rouge preciso: **Cloud Dancer**, il bianco scelto da Pantone come **colore 2026**, che non si limita a suggerire una tendenza cromatica ma sembra delineare una vera direzione culturale. È un bianco morbido, etereo, capace di portare luce ma anche profondità, protagonista delle nuove proposte presentate dalle aziende del design. In questa selezione settimanale abbiamo raccolto alcune delle interpretazioni più interessanti.



Noël & Marquet: Cornice WL7



La **cornice da parete WL7 WALLSTYL®** permette di creare elementi decorativi su misura, come pannellature, riquadri o sezioni colorate su pareti e soffitti. Il design essenziale e le linee arrotondate la rendono versatile e perfetta per valorizzare qualsiasi ambiente con **Cloud Dancer**.



Dettagli Home Decor

16 gennaio alle ore 16:41 · 🌐



Nasce Design Weekly, la nuova rubrica editoriale dedicata alle selezioni curate di design. Il primo appuntamento è dedicato a Cloud Dancer, il colore Pantone 2026: un bianco etereo che ispira arredi, superfici e oggetti iconici, tra indoor e outdoor. Un racconto visivo e progettuale che mette al centro il colore come esperienza.

[#designweekly](#) [#designlovers](#) [#CloudDancer](#) [#colorepantone2026](#)



DETTAGLIHOMEDECOR.COM

Design Weekly: Cloud Dancer e il bianco che conquista il 2026

Instagram

Date: 16/01/26

[LINK](#)



dettaglihomedecor mag · Segui già ...



dettaglihomedecor mag 2 sett
Design Weekly #1

Il colore Pantone 2026 Cloud Dancer diventa protagonista di una selezione curata di arredi, superfici e icone del design.

Un bianco etereo che attraversa indoor e outdoor, trasformandosi in materia, atmosfera e visione contemporanea.

Il primo appuntamento della nuova rubrica è online su dettagli MAG

[#designweekly](#) [#designlovers](#)
[#clouddancer](#) [#colorepantone2026](#)
[#dettaglihomedecor](#)
[#interiordesigninspiration](#) [#bianco](#)
[#tendenzecasa2026](#) [#trend2026](#)

Ancora nessun commento.



16 gennaio



Aggiungi un commento...





elisabetta ferrari · 2°

amministratore/blogger

2s ·

Collegati ...

Design Weekly debutta con un focus su Cloud Dancer, il colore Pantone 2026 che attraversa arredo, superfici e progetto come linguaggio silenzioso e condiviso.

Una selezione curata di proposte firmate da brand italiani e internazionali racconta come il colore diventi visione, materia e atmosfera.

Scopri il primo appuntamento della rubrica.

[#design](#) [#designweekly](#) [#clouddancer](#) [#colorepantone2026](#) [#arredamento](#)



Design Weekly: Cloud Dancer e il bianco che conquista il 2026

dettaglihomedecor.com

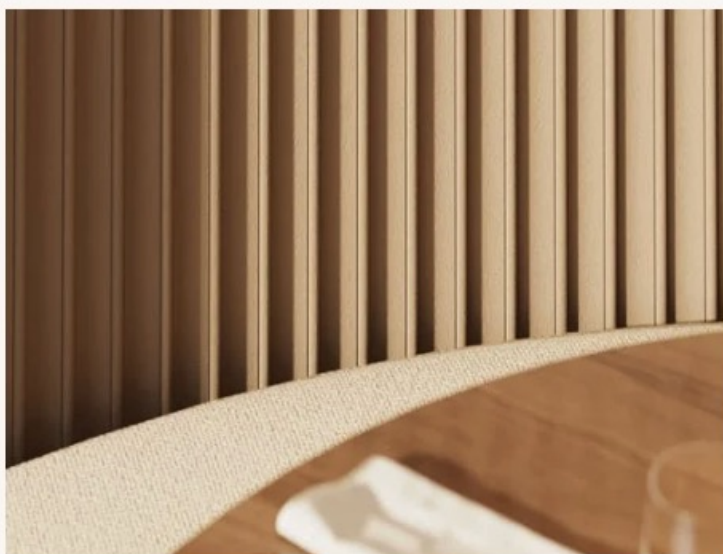
DESIGN & TRENDS



**L'Antica Grecia
in chiave
contemporanea:
il pannello
murale**

DORIQUE FLEX

Nel rivestimento
NOËL & MARQUET
firmato Bertrand
Lejoly, un
elemento
architettonico
classico diventa
texture di design
senza tempo



**L'Antica Grecia in chiave
contemporanea: il pannello murale
DORIQUE FLEX**

Tendances papiers peints

Couleurs audacieuses, textures subtiles et motifs inspirés : découvrez notre sélection de papiers peints et revêtements muraux redessinant l'intérieur contemporain.



C'est la fluidité des compositions musicales qui inspire ce panneau mural 3D **Calando** du concepteur [Noël & Marguet](#). Il donne du volume à l'espace et peut être teinté comme souhaité. Disponible en version Flex pour les surfaces arrondies.

Quando l'ordine dorico diventa una parete: Dorique Flex di Noël & Marquet

Dalla rilettura del motivo dorico nasce un pannello murale flessibile che traduce ritmo, materia e memoria architettonica in un elemento capace di adattarsi a superfici curve e volumi contemporanei.



Nel design contemporaneo, il dialogo con la storia passa sempre più spesso attraverso la trasformazione dei suoi codici. È da questa tensione tra memoria e progetto che nasce Dorique Flex, il nuovo pannello da parete firmato Noël & Marquet, parte della collezione *The Essence of Rhythm*. Un oggetto che rilegge l'eredità dell'architettura classica - in particolare l'ordine dorico - per adattarla alle esigenze spaziali e formali degli interni contemporanei.

La collezione *The Essence of Rhythm* si sviluppa a partire da un'idea di ritmo come principio generativo: sequenze, ripetizioni, pause e variazioni diventano strumenti progettuali applicati alla superficie architettonica. I pannelli 3D di Noël & Marquet esplorano texture organiche e motivi lineari che evocano tanto la natura quanto la composizione musicale, costruendo paesaggi domestici in cui la parete smette di essere un semplice fondale.

In questo contesto, Dorique Flex si distingue per la sua capacità di piegarsi letteralmente allo spazio. Il modulo lineare, ispirato alla scansione verticale delle colonne doriche, è progettato per adattarsi a superfici curve, pilastri, banconi e volumi arrotondati. La flessibilità del materiale consente un'applicazione continua, capace di mantenere la forza grafica del motivo pur seguendo contorni morbidi e naturali.

Pensato non solo per le pareti, ma anche per soffitti e arredi, Dorique Flex si propone come elemento architettonico più che come semplice rivestimento. La sua forza risiede nella capacità di trasformare superfici funzionali in dispositivi spaziali, in cui luce e ombra enfatizzano il ritmo del disegno.

Progettato e prodotto in Belgio, il pannello è firmato dal designer Bertrand Lejoly, il cui approccio si fonda su un'attenzione rigorosa al contesto architettonico. Dopo collaborazioni con figure come Matteo Thun e Vincent Van Duysen, Lejoly porta in questo progetto una sensibilità misurata, dove ogni dettaglio concorre a costruire un dialogo coerente tra forma, materia e spazio.



**NOËL & MARQUET AT PARIS DÉCO OFF / HOME 2026
THE HARMONY OF LINES**



NOËL & MARQUET AT PARIS DÉCO OFF / HOME 2026: THE HARMONY OF LINES

An Invitation to Design Spaces with Purity, Precision, and Personality

Belgian manufacturer of high-end decorative elements **NOËL & MARQUET** kicks off the 2026 season in style, previewing its new 3D wall panel collection *The Harmony of Lines* at **Paris Déco Off / Home 2026**. From 14 to 17 January, the brand transforms a pop-up on Rue Mazarine into a gallery-like experience, inviting visitors to explore how architectural detail can quietly shape contemporary living spaces.



On Rue Mazarine, tucked within Paris' Rive Gauche, the pop-up feels more like a quiet gallery than a conventional showroom. Walls become living elements that define atmosphere and mood, while skirtings, chair rails, cornices, lighting profiles, and wall panels are displayed in situ, revealing how detail works in harmony when thoughtfully composed. Signature pieces such as **ALLEGRETTINO**, **CANOPÉE MIX**, **CANOPÉE S**, **PLISSÉ**, **LATTE**, **FT8**, **FT18**, and **MEZZALUNA** showcase the brand's mastery in shaping line, depth, and shadow, inviting visitors to engage closely with each form. Each piece demonstrates how architectural elements can bring rhythm, depth, and personality to a wall.

SUGAR&CREAM™

HOUSES OF STYLE AND INSPIRATION

Date: 26/01/26

[LINK](#)



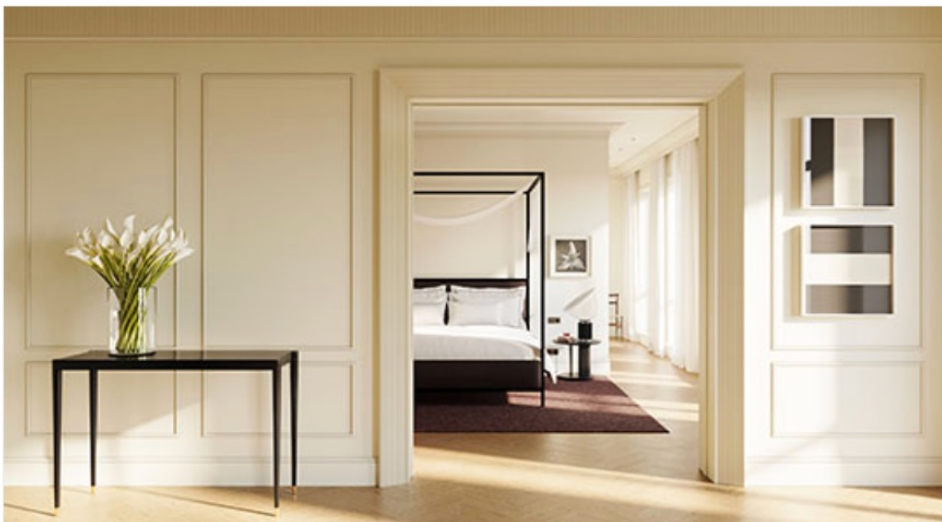
True beauty reveals itself in the smallest gestures—through lines, proportions, and the way light moves across a surface.



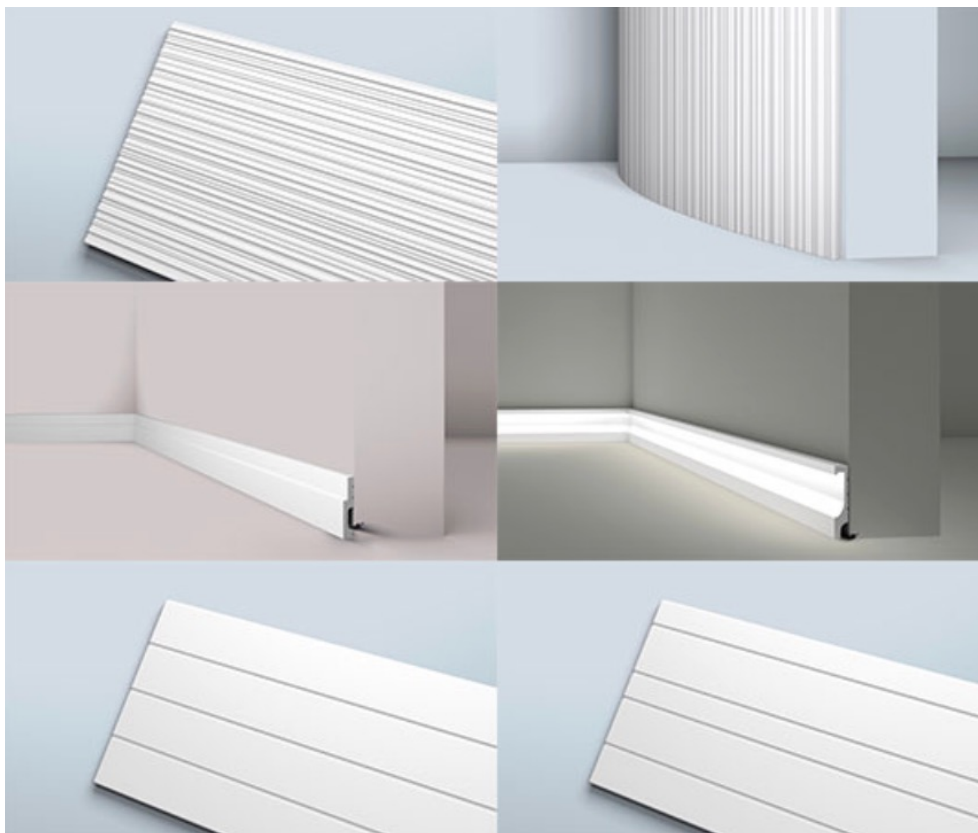
Light moves gently across textured surfaces, shadows shift, and each element is given space to breathe. Large-scale imagery of refined interiors along the walls offers context, showing how architectural mouldings, cornices, skirtings, and wall panels quietly transform spaces with structure, rhythm, and character. For interior designers and architects, the imagery bridges inspiration and application, grounding ideas in lived environments.



At the heart of the showroom, *The Harmony of Lines* commands attention, celebrating linear structure and serenity. Pleated patterns, soft undulations, and crisp vertical rhythms transform walls into 3D canvases where light and shadow dance in quiet elegance. Around this centerpiece, **NOËL & MARQUET**'s signature collections—skirtings, chair rails, cornices, and lighting profiles—create a seamless dialogue between heritage and contemporary design, demonstrating how thoughtful details bring cohesion, rhythm, and character to every interior.



Rooted in over 75 years of Belgian craftsmanship, designed and produced in Belgium, **NOËL & MARQUET** continues to approach interior architecture with a balance of tradition, innovation, and sustainability. In this Rive Gauche pop-up, architectural detail is not treated as ornamentation—it becomes part of a lifestyle, shaping spaces that feel considered, timeless, and quietly distinctive.



Wandpaneele

Ästhetisch

🕒 28. Januar 2026 [Diesen Artikel merken](#) [Meine Merkliste anzeigen](#)



Foto: Noël & Marquet

Noël & Marquet erweitert sein Sortiment um High-Density-Polystyrol- (HDPS) und Polyurethan-Wandpaneele, die technische Leistung mit ästhetischer Präzision verbinden. Die HDPS-Paneele sind 9,5 Millimeter stark, besonders stabil, wasserfest und in Längen von zwei Metern und 2,60 m erhältlich – ideal für nahtlose Gestaltung größerer Flächen in Küchen, Bädern oder Spas. Die neue Allegrettino-Kollektion umfasst zehn Designs mit linearen, geometrischen und organischen Reliefs. Alle Paneele sind grundiert und lackierbar in Wunschfarben, sodass sich Räume individuell gestalten lassen. Ergänzt wird die Kollektion durch drei neue Profile für Sockel- und Deckenleisten sowie LED-Integration, die Form, Funktion und elegante Akzente kombinieren.

www.noel-marquet.de