

DECEMBER



PRINT & WEB



December 2025 Index

Shooting - DORIQUE	Home!	Printed	01/12/25	Italy
Product - CALANDO	Confort	Printed	01/12/25	Romania
Product - Adv Free	Ville&Casali	Printed	01/12/25	Italy
Product - Curtains Profiles	Floor&Wall	Web	01/12/25	Italy
Product - Curtains Profiles	Archiportale	Web	03/12/25	Italy
Product - Curtains Profiles	Archiproducts	Web	03/12/25	Italy
Product - Curtains Profiles	Archiproducts	Web	03/12/25	UK
Product - Curtains Profiles	Archiportale Newsletter	Web	06/12/25	Italy
Product - Curtains Profiles	Mas Noticias	Web	18/12/25	Spain
Product – Pantone 2026 - Frame WL7	La Gatta sul Tetto	Web	23/12/25	Italy

Home!

Date: 01/12/25
COVER

ANNO 11 N.33 MENSILE
DICEMBRE 2025/GENNAIO 2026
€3,50 Italia
€2,90

Home!

la felicità in casa

Ricevere & Regalare

FESTE DA VIVERE
IN TECHNICOLOR

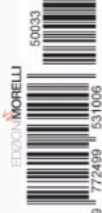
rivoluzioni
gentili

MANSARDA E BAGNO
EN SUITE
CAMBIANO VOLTO

CUCINE A VISTA

SEI PROGETTI
D'AUTORE
PER DIVIDERLE
DAL LIVING SENZA
SEPARARLE

Poste Italiane s.p.a. - Spedizione in abbonamento postale - d.L. 353/2003
(convertito in legge 27/02/2004 n. 46) art. 1, comma 1, b) m)
Franchi a.94 - p. di ristaglio 4.000 - Spagnoli 4.300
Spazio Pubblicitario 2.500 - Spazio Pubblicitario 3.000
P.L. 27/1/25



LA MOODBOARD *del mese*

guest editor **GIULIA GRILLO**



1. Piastrella Formelle di Cimento con superficie tridimensionale, adatta a rivestimento. 2. Pannello 3D Dorique di Noël & Marquet, in poliuretano, tinto con smalto idrodiluibile Tema seta di ARD Raccanello, nella nuance 359. 3. Rubinetto Crown di Carimali, in finitura oro rosa. 4. Pelle decorativa Fab Foils di Townsend Leather. 5. Mosaico Amaril di Sicis, in pasta di vetro trasparente con effetto metallizzato. 6. Tessuto di rivestimento Gressoney, collezione Tempotest Home di Parà, adatto agli esterni. 7. Quarzo Cristallo Vitrum "Wow" di Antolini. 8. Tessuto da rivestimento Teddy Belgium Sunflower di Another Mondaen. 9. Carta da parati New Tekko Optical di Industrie Emiliana Parati.

CONFORT

interior
design
magazin

Date: 01/12/25

COVER

CONFORT

interior
design

magazin

CITIES THAT BEAR FRUIT
ON HARMONY WITH NATURE AND CARE FOR PEOPLE
THE ARCHITECTURE OF EMOTION:
THE LIGHT OF THE FUTURE, IN VIRTUAL REALITY



AN ULTRA-LUXURY PROPERTY RECENTLY AWARDED • MOVING DESIGN FOR
WALL MURALS • ARCHITECTURAL TRANSPARENCIES FOR A NEW KITCHEN
CONCEPT • A HIDDEN TABLE THAT FREES UP SPACE, REDEFINES STYLE

24.9 € | Year XXIV no. 171 | Winter 2025

PREVIEW 2026: THE MANIFESTO OF A NEW AESTHETIC

In design

1_96598509

Moving design for wall murals

Inspired by the raw beauty of nature and the fluidity of musical composition, **NOEL & MARQUET** introduces The Essence of Rhythm, a stunning new collection of 3D wall panels. Exploring sequential patterns, organic textures, and shapes inspired by domestic landscapes, this unique line reflects the brand's deep connection to its Belgian heritage. In music, CALANDO refers to the simultaneous and gradual decrease of tempo and volume within a composition. The organic motif of the wall panel reveals a rhythmic sequential pattern of varying intensity, giving the design element a sense of repetition and regularity. The gentle undulations also evoke ripples forming on

a liquid surface or fabric caught in a soft breeze. This modern 3D panel brings a unique and delicate texture to walls and ceilings, adding soft, natural contours and a rounded, ergonomic appearance to interiors. Thanks to the cutting guides on the back of the panel, the wave-like pattern can also be shifted and rearranged, greatly expanding decorative possibilities. CALANDO is also available in the FLEX version, which, thanks to its flexibility, adapts to rounded surfaces such as curved walls, counters, or columns. It lends them a strong and distinctive decorative character while maintaining soft and natural contours that enhance visual

ergonomics and the dynamic qualities of spaces. Designed to transform walls, ceilings, and even furniture into architectural elements, the new pieces introduced by **NOEL & MARQUET** bring fresh perspectives and new possibilities to interior design. Made and designed in Belgium Proudly designed and manufactured in Belgium, CALANDO is a creation of Belgian product designer Bertrand Lejoly. Having collaborated with visionaries such as Matteo Thun and Vincent Van Duysen, Lejoly brings a refined sensibility to design, where each element is thoughtfully connected to its architectural environment.





VILLE&CASALI

Date: 01/12/25
COVER

NUMERO 400

VILLE&CASALI

ENGLISH TEXT

DESIGN, LIFESTYLE E IMMOBILI DI PREGIO

LA MIA CASA, IL MIO STILE

60 INTERVISTE ESCLUSIVE A DESIGNER, ARCHITETTI
E PERSONAGGI CELEBRI, SULLA LORO IDEA DI ABITARE

REAL ESTATE
Investire a Cortina,
in vista dei giochi
Olimpici del 2026

TENDENZE CASA 2026
Sei stili diversi scelti
all'insegna del 'Quality Living'

SELEZIONE IMMOBILIARE

ANNO 36 - N° 400 - DICEMBRE/GENNAIO 2026 - EURO 5,90 + SUPPLEMENTO BEST-OF-400 IN REGALO

Ville & Casali s.p.a.
Sezione di Abbinamento
Piazza C. 255/2003
38060 Cortina d'Ampezzo (BL)
Tel. 0434/910001



VILLE&CASALI

Date: 01/12/25
ADV FREE



NOËL & MARQUET
DESIGN ELEMENTS

CORNICI DECORATIVE
BATTISCOPIA
PANNELLI DECORATIVI

A BRAND OF

nmc

NOEL-MARQUET.COM



NOVITÀ

RIVESTIMENTI

Curtain Profiles Collection di NOËL & MARQUET: integrazione tecnica dei binari per tende

L'integrazione del binario per tende rappresenta un tema tecnico rilevante nella progettazione d'interni contemporanea. La Curtain Profiles Collection di NOËL & MARQUET si inserisce in questo ambito con una gamma di profili copri tenda pensati per occultare il sistema di scorrimento e garantire una continuità visiva tra parete e soffitto. La soluzione consente di ridurre la frammentazione percettiva e di ottenere linee pulite, migliorando la qualità formale dello spazio e la gestione della luce naturale e artificiale.

Materiali e caratteristiche tecniche

I profili sono realizzati in materiale ad alta densità, caratterizzato da stabilità dimensionale, leggerezza e superficie verniciabile. Questa combinazione permette un'integrazione cromatica precisa con pareti e soffitti, oltre a una finitura uniforme e duratura nel tempo. L'opacità del materiale, in particolare nel modello IL18 WALLSTYL®, consente una diffusione omogenea della luce quando è presente un sistema LED integrato, evitando fenomeni di trasparenza o dispersione.

Sistemi IL18 WALLSTYL®, AD23 ARSTYL® e CF2S WALLSTYL®

Il modello **IL18 WALLSTYL®** integra un canale dedicato all'alloggiamento di una strip LED, permettendo la realizzazione di un'illuminazione indiretta continua lungo il perimetro superiore della parete. La funzione primaria resta quella di mascherare il binario della tenda, con l'aggiunta di una componente luminosa tecnica.

Il profilo **AD23 ARSTYL®** presenta un disegno asimmetrico ispirato al linguaggio Art Déco. Può essere installato in due orientamenti differenti: uno pensato per ampliare visivamente la larghezza dell'ambiente, l'altro per aumentarne la percezione in altezza. Il sistema è compatibile con clip LED NMC per l'illuminazione indiretta ed è indicato per contesti come hotel e ristoranti.

Il **CF2S WALLSTYL®** è concepito per garantire una transizione continua tra tenda e soffitto. La sua geometria lineare contribuisce a rafforzare l'ordine visivo e l'allineamento delle superfici architettoniche, adattandosi a differenti contesti applicativi.





Modalità di posa e contesti di utilizzo

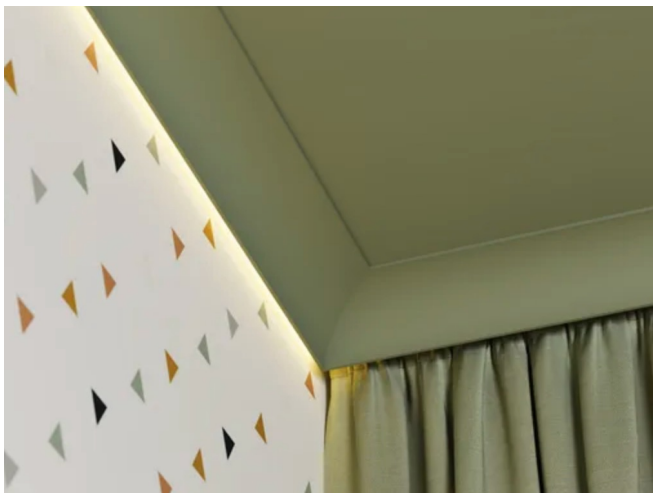
I profili sono progettati per una posa semplificata e un rapido allineamento in cantiere. La leggerezza del materiale agevola la manipolazione e la messa in opera, mentre la possibilità di verniciatura consente un'integrazione cromatica coerente con il progetto. Le soluzioni sono adatte ad ambienti residenziali, hospitality e contract, dove è richiesta un'elevata qualità esecutiva nella gestione delle superfici verticali e superiori.

CARATTERISTICHE TECNICHE

- **Brand:** NOËL & MARQUET
- **Collezione:** Curtain Profiles Collection
- **Funzione:** occultamento binari per tende e possibile integrazione LED
- **Materiale:** alta densità, leggero, verniciabile
- **Modelli principali:**
 - IL18 WALLSTYL® (con canale per strip LED)
 - AD23 ARSTYL® (profilo asimmetrico, doppia orientabilità, compatibile LED)
 - CF2S WALLSTYL® (transizione continua tenda/soffitto)
- **Ambiti di utilizzo:** residenziale, hotel, ristoranti, spazi contract
- **Caratteristiche aggiuntive:** opacità del materiale, continuità visiva, facilità di posa

Come integrare il binario delle tende

Progettati per fondersi con pareti e soffitti, i profili NOËL & MARQUET uniscono estetica e funzionalità, sono facili da installare e completamente verniciabili

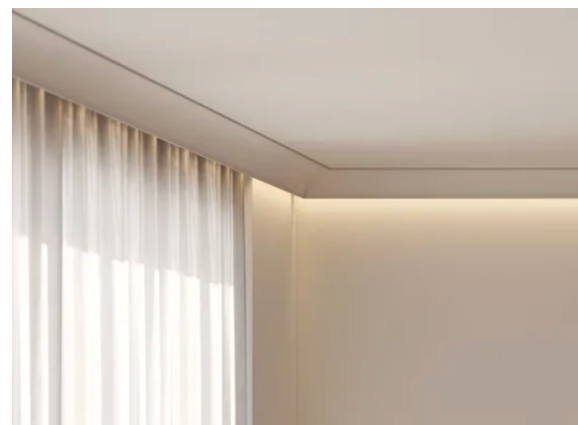
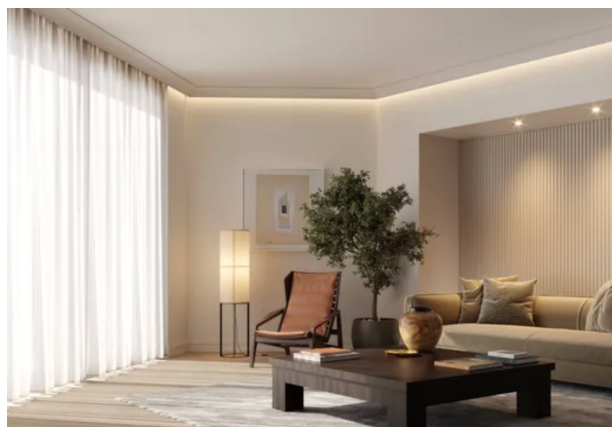


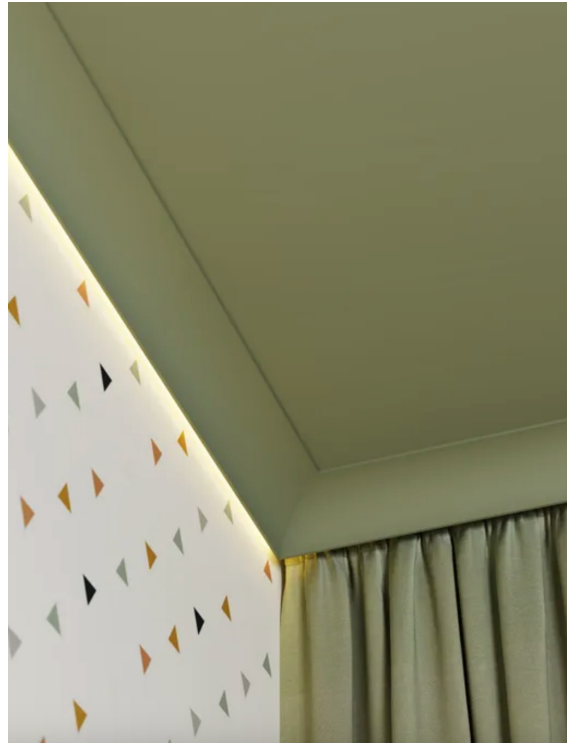
03/12/2025 - L'**integrazione delle tende** è uno di quei dettagli progettuali capaci di definire silenziosamente la qualità di un ambiente. Quando il binario scompare alla vista, la linea del soffitto scorre senza interruzioni e la luce diventa elemento architettonico, lo spazio acquista un senso di armonia e qualità percepita. È in questa visione che si inserisce la serie di **profili copri tende di NOËL & MARQUET**: soluzioni pensate per unire estetica e funzionalità, progettate per fondersi con pareti e soffitti, facili da installare e completamente verniciabili per integrarsi con qualsiasi progetto d'interni.

Il [profilo IL18](#) si distingue per il suo carattere architettonico. Non si limita a nascondere il binario della tenda: la presenza di un canale dedicato all'inserimento di una strip LED permette di creare una luce morbida e avvolgente, che contribuisce all'atmosfera generale dell'ambiente. Grazie all'opacità totale del materiale, l'illuminazione risulta omogenea e priva di dispersioni, mentre la struttura in materiale ad alta densità assicura una finitura duratura. Leggero e facile da posare, il profilo IL18 si adatta perfettamente a soggiorni, camere o spazi hospitality dove la luce e la pulizia visiva diventano parte del progetto.

Il design Art Déco asimmetrico della cornice [AD23 ARSTYL®](#) può essere posizionato in due direzioni a seconda dell'effetto desiderato: con la sezione più grande sul soffitto per aumentare visivamente la larghezza della stanza, oppure nella direzione opposta per farla apparire più alta. Spesso utilizzata in hotel e ristoranti, la cornice AD23 può anche supportare l'illuminazione indiretta grazie alla clip LED NMC. Il profilo interpreta l'integrazione tenda con un linguaggio minimale, risultando perfettamente adattabile a progetti che richiedono stile e versatilità estetica.

[CF2S](#) si distingue per la sua capacità di adattarsi a contesti architettonici differenti, offrendo una transizione armoniosa tra tenda e soffitto. La sua forma valorizza la continuità visiva dell'ambiente, contribuendo a una percezione di ordine e precisione. La qualità del materiale assicura una resa estetica impeccabile nel lungo periodo.





Come integrare il binario delle tende

Progettati per fondersi con pareti e soffitti, i profili NOËL & MARQUET uniscono estetica e funzionalità, sono facili da installare e completamente verniciabili

03/12/2025 - L'**integrazione delle tende** è uno di quei dettagli progettuali capaci di definire silenziosamente la qualità di un ambiente. Quando il binario scompare alla vista, la linea del soffitto scorre senza interruzioni e la luce diventa elemento architettonico, lo spazio acquista un senso di armonia e qualità percepita. È in questa visione che si inserisce la serie di **profili copri tende di NOËL & MARQUET**: soluzioni pensate per unire estetica e funzionalità, progettate per fondersi con pareti e soffitti, facili da installare e completamente verniciabili per integrarsi con qualsiasi progetto d'interni.



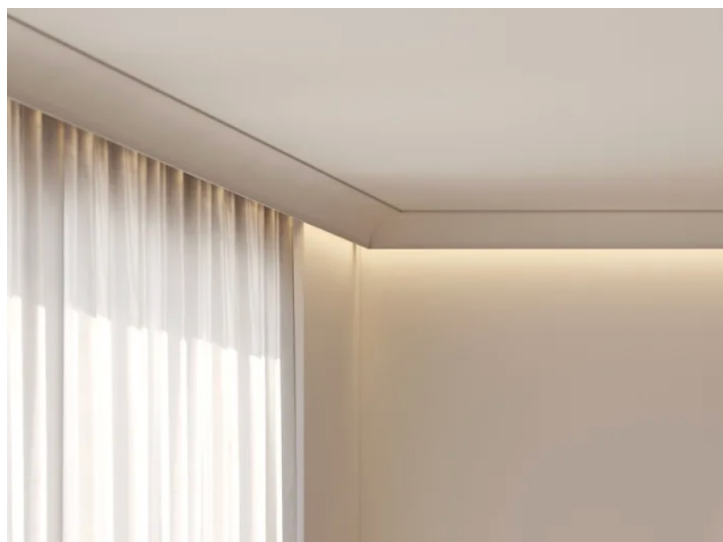
Il profilo IL18 si distingue per il suo carattere architettonico. Non si limita a nascondere il binario della tenda: la presenza di un canale dedicato all'inserimento di una strip LED permette di creare una luce morbida e avvolgente, che contribuisce all'atmosfera generale dell'ambiente. Grazie all'opacità totale del materiale, l'illuminazione risulta omogenea e priva di dispersioni, mentre la struttura in materiale ad alta densità assicura una finitura duratura. Leggero e facile da posare, il profilo IL18 si adatta perfettamente a soggiorni, camere o spazi hospitality dove la luce e la pulizia visiva diventano parte del progetto.



Il design Art Déco asimmetrico della cornice AD23 ARSTYL® può essere posizionato in due direzioni a seconda dell'effetto desiderato: con la sezione più grande sul soffitto per aumentare visivamente la larghezza della stanza, oppure nella direzione opposta per farla apparire più alta. Spesso utilizzata in hotel e ristoranti, la cornice AD23 può anche supportare l'illuminazione indiretta grazie alla clip LED NMC. Il profilo interpreta l'integrazione tenda con un linguaggio minimale, risultando perfettamente adattabile a progetti che richiedono stile e versatilità estetica.



CF2S si distingue per la sua capacità di adattarsi a contesti architettonici differenti, offrendo una transizione armoniosa tra tenda e soffitto. La sua forma valorizza la continuità visiva dell'ambiente, contribuendo a una percezione di ordine e precisione. La qualità del materiale assicura una resa estetica impeccabile nel lungo periodo.



How to Integrate the Curtain Rail

Designed to blend in with walls and ceilings, NOËL & MARQUET profiles combine aesthetics and functionality, are easy to install and can be completely painted

03/12/2025 - The **integration of curtains** is one of those design details capable of quietly defining the quality of a space. When the track disappears from view, the ceiling line flows uninterrupted, and light becomes an architectural element, the space gains a sense of harmony and perceived quality. It is within this vision that **NOËL & MARQUET's range of curtain covers fits**: solutions designed to combine aesthetics and functionality, crafted to blend seamlessly with walls and ceilings, easy to install, and fully paintable to integrate with any interior design project.



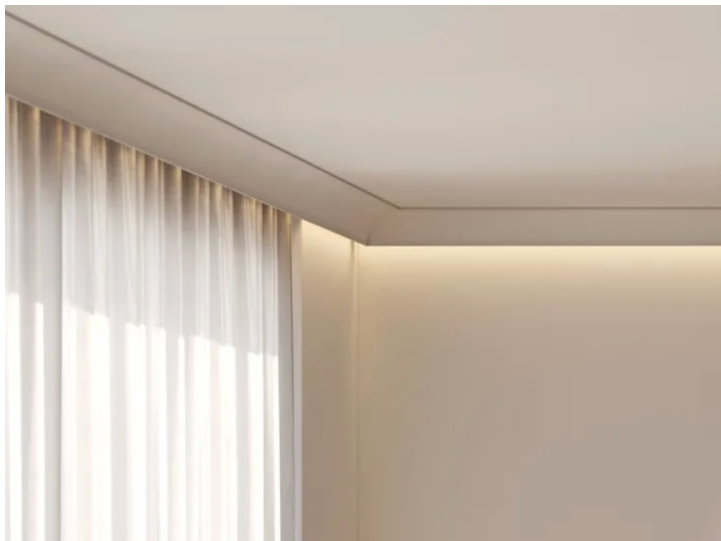
Among the most representative profiles in the range, IL18 stands out for its architectural character. It not only hides the curtain track: the presence of a dedicated channel for inserting an LED strip makes it possible to create soft, enveloping light that contributes to the overall atmosphere of the room. Thanks to the material's complete opacity, the lighting is even and free of dispersion, while the high-density structure ensures an elegant, long-lasting finish. Lightweight and easy to install, the IL18 profile is perfectly suited for living rooms, bedrooms, or hospitality spaces where light and visual cleanliness become part of the project.



For contemporary and timeless interiors, the AD23 cornice is an excellent choice. Its asymmetric Art Deco design can be installed in two directions depending on the desired effect: with the larger section on the ceiling to visually increase the room's width, or in the opposite direction to make it appear taller. Often used in hotels and restaurants, the AD23 cornice can also support indirect lighting thanks to the NMC LED clip. The profile interprets curtain integration with an elegant and minimal language, making it perfectly adaptable to projects that require style and aesthetic versatility.



CF2S stands out for its ability to adapt to different architectural contexts, offering a harmonious transition between curtain and ceiling. Its shape enhances the visual continuity of the space, contributing to a perception of order and precision. The quality of the material ensures impeccable long-term aesthetic performance.

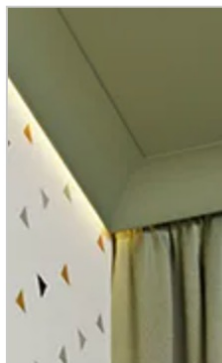




#897

Abu Dhabi, Emirati Arabi
Zayed National Museum
Foster + Partners

Il museo nazionale degli Emirati racconta 300.000 anni di storia tra architettura simbolica, natura e identità



Come integrare il binario delle tende

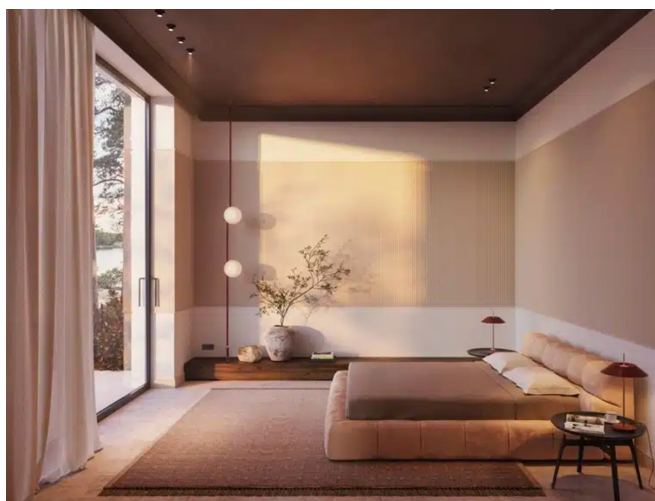
Progettati per fondersi con pareti e soffitti, i profili NOËL & MARQUET uniscono estetica e funzionalità, sono facili da installare e completamente verniciabili

La colección de perfiles para cortinas de Noel & Marquet: incluso los cubrebarandas se convierten en elementos de diseño



La integración de las cortinas es uno de esos detalles de diseño capaces de definir silenciosamente la calidad de un espacio. Cuando el riel desaparece de la vista, la línea del techo fluye sin interrupciones y la luz se convierte en un elemento arquitectónico, el espacio adquiere una sensación de armonía y calidad percibida. Es en esta visión donde encaja la gama de cubrebarandas de NOËL & MARQUET: soluciones diseñadas para unir estética y funcionalidad.

Entre los perfiles más representativos de la gama, el IL18 WALLSTYL® destaca por su carácter arquitectónico. No se limita a ocultar el riel de la cortina: la presencia de un canal dedicado a la colocación de una tira LED permite crear una luz suave y envolvente que contribuye a la atmósfera general del espacio.



Para interiores contemporáneos y atemporales, la cornisa AD23 ARSTYL® es una excelente elección. Su diseño Art Déco asimétrico puede colocarse en dos direcciones según el efecto deseado: con la sección más grande hacia el techo para aumentar visualmente la anchura de la habitación, o en sentido contrario para hacerla parecer más alta.

CF2S WALLSTYL® destaca por su capacidad de adaptarse a distintos contextos arquitectónicos, ofreciendo una transición armoniosa entre la cortina y el techo. Su forma realza la continuidad visual del espacio, contribuyendo a una percepción de orden y precisión.



Arredare con Pantone Cloud Dancer: voglia di leggerezza

Vi proponiamo una serie di prodotti selezionati per integrare il colore dell'anno 2026, il Pantone Cloud Dancer.



Cornice WL7 by Noël & Marquet

SOCIAL



December 2025 Index

Shooting - DORIQUE	Home! - IG	Social	03/12/25	Italy
Shooting - DORIQUE	Home! - IG	Social	03/12/25	Italy
Shooting - DORIQUE	Giulia Grillo - LN	Social	03/12/25	Italy
Shooting - DORIQUE	Giulia Grillo - IG	Social	11/12/25	Italy
Product - DORIQUE FLEX	DOM Interieur - IG	Social	20/12/25	Russia

Instagram

Date: 03/12/25

[LINK](#)



homemagazineit · Segui già



homemagazineit 2 sett

✨✨ Il colore della moodboard di questo mese è il giallo burro, il colore della gioia e dell'ottimismo, del conforto, di un'energia che non si impone ma ispira. Nella progettazione d'interni, questa tinta si comporta quasi come un neutro, un modulatore di luce: attenua le ombre grigie, amplifica la luminosità di spazi bui e rende gli ambienti più armonici e proporzionati.

Moodboard a cura di

[@arthomegiuliagrillo](#)

1. Piastrella Formelle di [@cementoofficial](#) con superficie tridimensionale, adatta a rivestimento.
2. Pannello 3D Dorique di [@noelandmarquet_official](#), in




Piace a [designacolazione](#) e altri

2 dicembre





Aggiungi un commento...



 homemagazineit 5 h
|| narpy · autumn coffee >

Sull'ultimo numero di
@homemagazineit
IN EDICOLA!



[@homemagazineit](#) 

1. Piastrella Formelle di [@cimentoofficial](#).
2. Pannello 3D Dorique di [@noelandmarquet_official](#), [@ardraccanellospa](#)
3. Rubinetto Crown di [@carimali.waterexperience](#).
4. Pelle decorativa Fab Foils di [@townsendleather](#)
5. Mosaico Amaril di [@sicis_official](#).
6. Tessuto di rivestimento Gressoney, collezione [@tempotesthome](#).
7. Quarzo Cristallo Vitrum "Wow" di [@antolini](#)
8. Tessuto da rivestimento Teddy Belgium Sunflower di [@anothermondaen](#)
9. Carta da parati New Tekko Optical di [@emilianaparati](#)



Giulia Grillo · Già segui
Architect e interior designer | Founder Interior design Blog | Contributor ...
19 · 🌐

📞 Ci sono telefonate che non si dimenticano.

Quella ricevuta nel 2022 dalla redazione di Home Magazine [Edizioni Morelli](#) parlava di un'idea già grandissima, pronta a crescere ancora. Non si trattava solo di un progetto, ma di storie, di ricerca, di qualcosa in cui credere, da costruire insieme alle persone.

💡 Oggi quell'idea è diventata ancora più forte.

È cresciuta grazie a chi la vive ogni giorno: lettori che sognano di migliorare gli angoli della propria casa e professionisti pieni di energia, sensibilità e coraggio, capaci di spingersi oltre la fantasia e di dare forma a qualcosa che parla, che ispira, che muove.

E mese dopo mese, questo percorso arricchisce anche me. Facendomi scoprire materiali nuovi, esplorare soluzioni innovative, sognare un po' e immaginare progetti che si spingono oltre. Perché solo così i nostri progetti possono davvero volare.

📖 Da quando Home Magazine è tornata in edicola, ogni mese abbiamo il privilegio di raccontare il colore attraverso una rubrica e una moodboard dedicata.

Da fuori possono sembrare semplici scatti, composizioni eleganti... ma celano giornate ricche di confronti, ricerca, programmazione e scelte ponderate, e gli ingredienti invisibili che tengono tutto insieme: stupore, entusiasmo e passione.

Ed eccola qui, la nostra moodboard del mese. Un piccolo universo racchiuso in un'unica immagine.

1. Piastrella Formelle di [Cimento®](#)
2. Pannello 3D Dorique di [@noelandmarquet](#), in poliuretano, tinto con smalto idrodiluibile Tema seta di [@ardraccanello](#), nella nuance 359.
3. Rubinetto Crown di [Marketing Carimali](#) finitura oro rosa.
4. Pelle decorativa Fab Foils di [@townsendleather](#)
5. Mosaico Amaril di [SICIS](#), in pasta di vetro trasparente con effetto metallizzato.
6. Tessuto di rivestimento Gressoney, collezione [@tempotesthome](#) di Parà, adatto agli esterni.
7. Quarzo Cristallo Vitrum "Wow" di [Antolini Italy](#)
8. Tessuto da rivestimento Teddy Belgium Sunflower di [@anothermondaen](#)
9. Carta da parati New Tekko Optical di [@emilianaparati](#)



Instagram

Date: 11/12/25

[LINK](#)



arthomegiuliagrillo • Segui già
Genova, Italia

...



arthomegiuliagrillo Elemento modificato • 3 sett

Ci sono telefonate che non si dimenticano. Quella ricevuta nel 2022 dalla redazione di Home Magazine parlava di un'idea già grandissima, pronta a crescere ancora. Non si trattava solo di un progetto, ma di storie, di ricerca, di qualcosa in cui credere, da costruire insieme alle persone.

Oggi quell'idea è diventata ancora più forte. È cresciuta grazie a chi la vive ogni giorno: lettori che sognano di migliorare gli angoli della propria casa e professionisti pieni di energia, sensibilità e coraggio, capaci di spingersi oltre la fantasia e di dare forma a qualcosa che



homemagazineit e altri
11 dicembre 2025

ghenos Aggiungi un commento...

Instagram

Date: 20/12/25

[LINK](#)



dominterier.ru · Segui già



dominterier.ru · 4 g

NOËL & MARQUET представляет DORIQUE FLEX — новую настенную 3D-панель из коллекции Essence of Rhythm, вдохновлённой первозданной красотой природы и плавностью музыкальных ритмов

Переосмысливая древнегреческий мотив в современном ключе, DORIQUE FLEX наполняет изогнутые стены, колонны и прилавки выразительной текстурой и характером. Классический архитектурный элемент превращается в универсальное дизайнерское решение, актуальное для любых интерьеров — от минимализма до неоклассики

Благодаря высокой гибкости панель



Piace a **ghenoscommunication** e altri

4 giorni fa



Aggiungi un commento...

